

# Manifesto della partecipazione ibrida

per progettare e gestire percorsi coinvolgenti in presenza e online

## Aperta

La partecipazione ibrida è aperta e inclusiva.

- Mescola e rende ospitali spazi digitali e fisici.
- Propone attività pratiche, coinvolgenti e creative, rilevanti sul piano simbolico.
- Aiuta a vedere e a pensare.
- Amplifica opportunità di dialogo e di costruzione di senso.
- Consente di esprimere i propri punti di vista, di confrontarsi e di dialogare.

## Connessa

La partecipazione ibrida connette spazi, persone e visioni.

- Intreccia esperienze offline e online.
- Coinvolge interlocutori diversi.
- Crea occasioni di incontro tra punti di vista anche divergenti.
- Coglie e valorizza le differenze degli spazi fisici e di quelli online.
- È un insieme di conversazioni creative.
- Attiva collaborazioni cross-sector.

## Tecnologica

La partecipazione ibrida usa tecnologie civiche inclusive, aperte, accessibili per ampliare la partecipazione.

- Richiede infrastrutture tecnologiche sicure e affidabili.
- Preferisce il software libero rispetto a soluzioni proprietarie.
- Rispetta e tutela i dati personali.
- Attiva soluzioni per garantire a tutte le persone l'accesso agli spazi digitali.
- È occasione di alfabetizzazione digitale per i cittadini e le cittadine.
- Attiva collaborazioni cross-sector.

## Ospitale

La partecipazione ibrida è accogliente e ospitale.

- È ideata e preparata prima, accompagnata durante, curata dopo.
- Offre occasioni di interazione calda online e offline.
- Rispetta i tempi di avvio e conclusione, concede pause.
- Assicura supporto sincrono e asincrono.
- Facilita, accompagna, anima.

## Attiva

La partecipazione ibrida è coinvolgente e attivante.

- Propone esplorazioni e riflessioni.
- Promuove attività elaborative, propositive, consultive, deliberative.
- Produce impatti concreti e idee praticabili.
- Non è dispersiva.

## Agile

La partecipazione ibrida sperimenta innovazioni.

- Esplora con fiducia nuovi strumenti, nuove tecnologie, nuovi format.
- Se e quando serve, improvvisa.
- Sviluppa soluzioni sostenibili.
- Accoglie le proposte di modifica, promuove il cambiamento.
- Contamina competenze fai da te e professionali.

## Meta

La partecipazione ibrida costruisce ecosistemi capaci di ripensarsi.

- Concorda, esplicita e riformula le regole.
- Non satura le possibilità e lascia spazi di autonomia.
- Promuove la trasparenza e non teme le critiche.
- Ricerca reazioni e tiene conto dei feedback.
- Rilegge e ripensa approcci e metodologie.

L'efficacia della partecipazione ibrida dipende al 100% da chi la promuove, al 100% da chi la facilita e al 100% da chi vi partecipa.



Questo Canvas nasce nell'ambito della seconda edizione del corso "RiPartecipiamo" organizzato dalla Regione Emilia-Romagna. Il Canvas è stato ideato e realizzato da PARES (www.pares.it) in collaborazione con il Settore Coordinamento delle politiche europee, programmazione, riordino istituzionale e sviluppo territoriale, partecipazione, cooperazione e valutazione - DG Risorse, Europa, Innovazione e Istituzioni, partecipazione.regione.emilia-romagna.it

Puoi scaricarlo in formato digitale qui: [partecipazione.regione.emilia-romagna.it/cdpp/formazione-2021/comunicazione](https://partecipazione.regione.emilia-romagna.it/cdpp/formazione-2021/comunicazione)



Progetto grafico: Giulia Bertuzzo  
Illustrazioni: Michela Nanut  
Maggio 2022



## Proposta progettuale

Costruire insieme l'oggetto della partecipazione



Qual è l'oggetto della partecipazione?

Quali ragioni motivano la scelta dell'oggetto della partecipazione?

Descrizione sintetica della proposta di partecipazione

Quali sono gli obiettivi della partecipazione?

Chi promuove il percorso di partecipazione?

Qual è l'ente titolare della decisione?

## Promozione e comunicazione

Informare e raccontare per coinvolgere e attivare in un contesto ibrido



Quali strumenti e strategie per la comunicazione interna all'ente?

Quali canali per la comunicazione istituzionale?

Quali prodotti (stampa e digital) per la promozione delle attività?

Quali social media con che ruolo?

Come coinvolgere i partecipanti nelle attività di comunicazione?

## Preventivo dei costi

Prefigurare le risorse economiche necessarie per lo sviluppo del percorso



## Posti

Progettare e allestire ambienti di interazione e partecipazione

Attività partecipative

attività 1	Fisici	Digitali
attività 2	Fisici	Digitali
attività 3	Fisici	Digitali
attività 4	Fisici	Digitali
attività 5	Fisici	Digitali

Dove?  
Quali ambienti fisici e/o digitali predisporre?

Fisici	Digitali
Fisici	Digitali
Fisici	Digitali
Fisici	Digitali
Fisici	Digitali

Come?  
Quale strumenti / attrezzature e risorse professionali servono per realizzare l'attività?


# Canvas delle 6P

per progettare percorsi partecipati ibridi

Puoi usare il Canvas per...

### Coinvolgere

Il Canvas può essere usato per invitare e coinvolgere i soggetti propulsori e co-promotori

→ Invito

### Coprogettare

Il Canvas può accompagnare processi ideativi, rappresentare idee emergenti, individuare nuovi campi di intervento, mappare proposte di lavoro che integri apporti e contributi.

→ Collage

### Facilitare

Il Canvas può essere usato per animare momenti di confronto tra gli attori della comunità, raccogliere osservazioni e proposte, mettere a punto soluzioni praticabili.

→ Mappa

### Presentare

Il Canvas può essere usato per anticipare e raccontare la proposta progettuale al gruppo di lavoro, ai partner, ai cittadini, ai soggetti coinvolti.

→ Bachecca

### Socializzare

Una volta completato, il Canvas è un poster da appendere per mostrare tracciati, testimoniare attività, ricordare impegni, condividere obiettivi da raggiungere.

→ Poster

## Protagonisti Propulsori

Attivare e coinvolgere i soggetti chiave



Chi sono i soggetti promotori?

Come sono stati individuati i partecipanti? Come sono stati legittimati?

Chi prende le decisioni formali?

Quali sono le comunità interessate da coinvolgere?

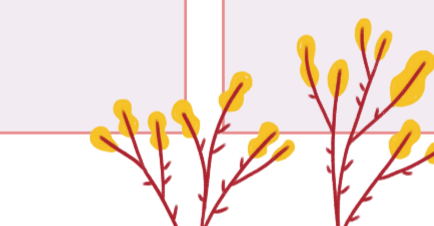
Chi coordina?

Quali sono gli ambienti online e le "conversazioni" già attive?

Chi facilita online? Chi facilita in presenza?

Di quali competenze digitali dispongono i partecipanti?

Chi controlla e garantisce?



## Percorsi e processi

Definire fasi, attività e strumenti in un disegno evolutivo



Quali sono le fasi di svolgimento del percorso? Quali sono i tempi?

Quali attività nella fase iniziale di condivisione del percorso?

Quali attività in fase di svolgimento?

Quali attività a conclusione del percorso? Come restituire gli esiti del percorso? Come monitorare l'impatto?

Quali attività per abilitare la partecipazione? (supporto e formazione)

Quali attività per informare e garantire trasparenza?

Quali attività per monitorare e valutare il percorso?

