

Introduzione ai workshop territoriali «Azioni»

*Strategia GIDAC - Gestione Integrata per la Difesa e
l'Adattamento della Costa ai cambiamenti climatici*

Roberto Montanari



Servizio Difesa del Suolo, della Costa e Bonifica
Direzione Generale Cura del Territorio e dell'Ambiente

Workshop Territoriale | Videofacilitator platform | FE / 18 Maggio 2021

progetto ADRIACLIM

Riassunto della puntata precedente

4 maggio 2021 - Workshop plenario « Quadro Conoscitivo e Visione Futura »

39 partecipanti in 8 gruppi omogenei per tipologie:

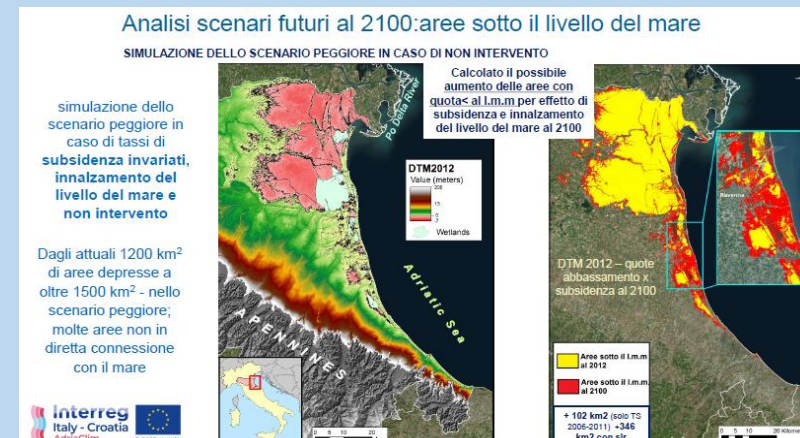
- *Comuni ed altri Enti Territoriali (3 gruppi)*
- *Associazioni di Categoria (1 gruppo)*
- *Associazioni per l'Ambiente e il Territorio (1 gruppo)*
- *Università e Ricerca (2 gruppi)*
- *Regione ed Arpa (1 gruppo)*

Interventi e laboratori interattivi

Programma 4/05/2021

- **Saluto istituzionale e introduzione alla giornata.** Irene Priolo - Assessore all'Ambiente, Difesa del Suolo e della Costa, Protezione Civile della Regione Emilia-Romagna
- **Accoglienza dei partecipanti.** Paolo Martinez -Futour
- **Introduzione ai lavori.** Roberto Montanari – Regione Emilia-Romagna Servizio Difesa del Suolo, della Costa e Bonifica
- **Presentazione Quadro Conoscitivo.** Luisa Perini – Regione Emilia-Romagna, Servizio Geologico, Sismico e dei Suoli
- **Laboratorio interattivo.** Paolo Martinez -Futour
- **Plenaria di restituzione**
- **Conclusioni e prossimi passi** Roberto Montanari – Regione Emilia-Romagna Servizio Difesa del Suolo, della Costa e Bonifica

Quadro Conoscitivo sulla costa regionale



Laboratori interattivi sulle Visioni Future

**VISIONE
NEGATIVA DELLA
COSTA NEL 2050**

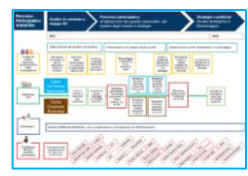
**...E' ANDATO
TUTTO MALE**

**VISIONE
POSITIVA DELLA
COSTA NEL 2050**

**...E' ANDATO
TUTTO BENE**

Videoregistrazione degli interventi e presentazioni sono disponibili sulla Piazza «Che Costa Sarà?» nella sezione documenti:
<https://partecipazione.regione.emilia-romagna.it/che-costa-sara/documenti>

Tempistica e milestones per lo sviluppo della Strategia → a che punto siamo



Avvio attività AdriaClim 06/2020

Team Partecipazione

Design Percorso Partecipativo

INFODAY di lancio 23/04/21

Webinar messa a punto Strategia 16/11/2021

Scenari di dettaglio su costa ER

Documento finale Strategia GIDAC



2020

2021

2022

Gruppo di lavoro regionale

Draft Doc Preliminare

Documento Preliminare Linee indirizzo Strategia

Laboratori Partecipativi 05/2021

INFODAY presentazione Strategia Gidac 16/02/2022

Adeguamento Strategia in base dettaglio Scenari



Siamo qui

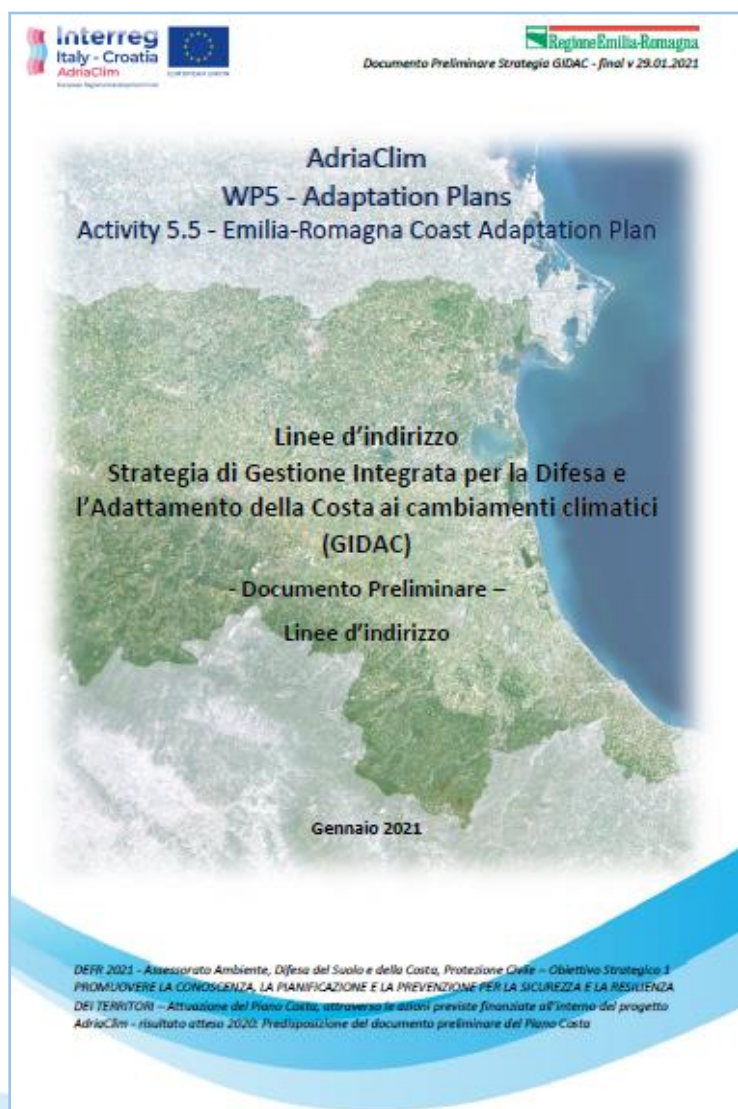
- Già fatti workshop territoriali:
- > Riminese 6 maggio
 - > Cesenate 11 maggio
 - > Ravennate 13 maggio



Cosa significa fare assieme una Strategia per la Costa

- 🎯 **Condividere e integrare il Quadro Conoscitivo**
il sistema Regione (Servizi e Agenzie della Regione) ha delle informazioni, il territorio regionale (Comuni e altri Enti territoriali, Università, operatori) ne ha altre, integrabili nel QC
- 🎯 **Definire una Visione condivisa**
analizzando lo stato di fatto e i possibili scenari climatici, individuando il «terreno comune» su cui costruire, collaborando, l'idea di costa per il futuro.
- 🎯 **Disegnare un Futuro possibile**
in base a condizioni, esigenze e opportunità, individuando linee strategiche di intervento, assetti e modalità di gestione sostenibili nel futuro per le quali lavorare già nel presente.
- 🎯 **Stabilire un Metodo di lavoro condiviso**
quale meccanismo di coordinamento e di collaborazione fra i diversi Enti competenti e portatori d'interesse locali, per l'attuazione e la gestione.
- 🎯 **Realizzare il «Disegno»**
incorporandolo nelle politiche, attuando interventi, azioni e misure secondo le linee individuate, monitorando e valutandone l'efficacia, revisionandole se necessario.

Documento Preliminare



Documento Preliminare / Linee di Indirizzo per la Strategia GIDAC

Predisposto fra settembre 2020 e gennaio 2021, in collaborazione con i diversi Servizi regionali e Agenzie regionali competenti* per materie ambientali, di difesa del suolo e sicurezza territoriale, temi e settori economici afferenti la fascia costiera.

- Sintesi su contesto e criticità attuali del sistema fisico costiero, delle componenti ambientali, dei settori economici
- Linee di indirizzo, obiettivi, metodo e tempi, per la formulazione della Strategia GIDAC

Disponibile sulla Piazza virtuale «Che Costa Sarà?» e scaricabile al seguente link https://partecipazione.regione.emilia-romagna.it/che-costa-sara/documenti/ac_s-gidac_documentopreliminare_finalv29-01-2021.pdf/view

*Strutture regionali coinvolte 

SDSCB (Difesa Suolo, Costa, Bonifica) / SGSS (Geologico, Sismico, Suoli) / ARSTPC-SA (Protezione Civile) / ARPAE (Idro-Meteo-Clima)/ ART-ER (Attrattività, Ricerca, Territorio) / SVIPSA (Valutazione Impatto) / SPTUTP (Urbanistica, Paesaggio) / SVLTVA (Trasporti) / SAPFSM (Aree Protette) / STRAAF (Tutela Acque, Aria) / STCS (Turismo, Commercio) / SAFV (Pesca, Acquacoltura) / SAS (Agricoltura Sostenibile) / SRIEES (Energia, Economia Sostenibile) / SRSITP (Sviluppo Istituzionale e Partecipazione)

Obiettivi Generali della GIDAC

OG.1 - Ridurre la vulnerabilità del territorio costiero ed assicurare un adeguato assetto di sicurezza dei litorali e della spiaggia quale prima struttura di difesa dei territori, degli insediamenti e delle attività umane in ambito costiero, relativamente agli effetti del cambiamento climatico

OG.2 - Assicurare la conservazione e l'integrità degli ecosistemi, dei paesaggi e della geomorfologia dei litorali, per le generazioni presenti e future.

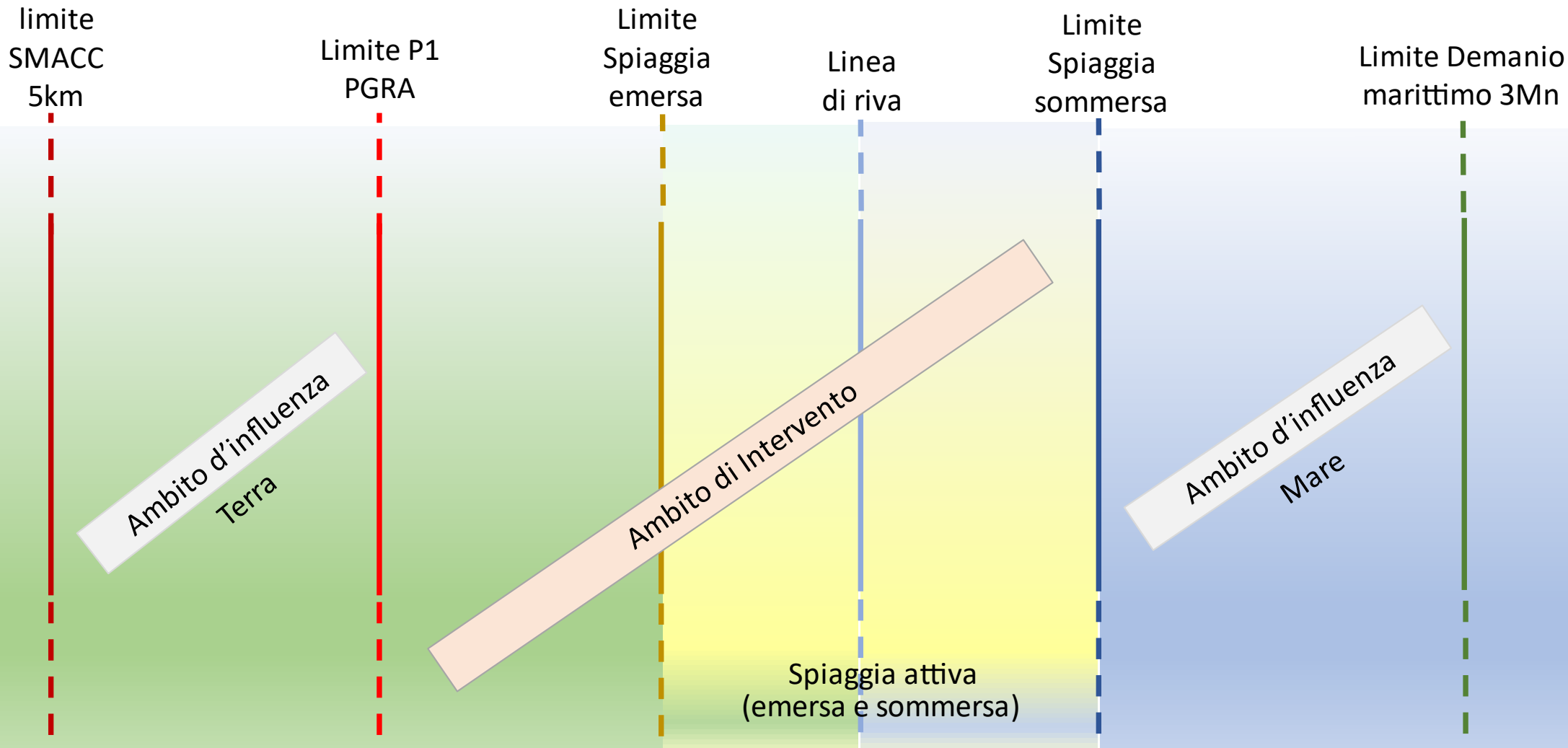
OG.3 - Favorire lo sviluppo sostenibile della zona costiera, con riguardo ad una pianificazione razionale delle attività umane, relativamente agli scenari attesi del cambiamento climatico

OG.4- Prevenire / ridurre gli impatti degli eventi meteo-marini, dei fenomeni erosivi e di ingressione marina nei territori costieri

OG.5 - Garantire l'utilizzo e la gestione sostenibile e coordinata delle diverse risorse di sedimenti interne ed esterne al sistema, ai fini del ripascimento delle spiagge e manutenzione degli arenili

OG.6 - Conseguire coerenza tra iniziative pubbliche e private e tra le decisioni adottate dalle pubbliche autorità ai diversi livelli, nazionale, regionale e locale, aventi effetti sulla protezione e adattamento della zona costiera, gestione, utilizzo e conservazione delle risorse e dei litorali

Ambito di riferimento territoriale della GIDAC

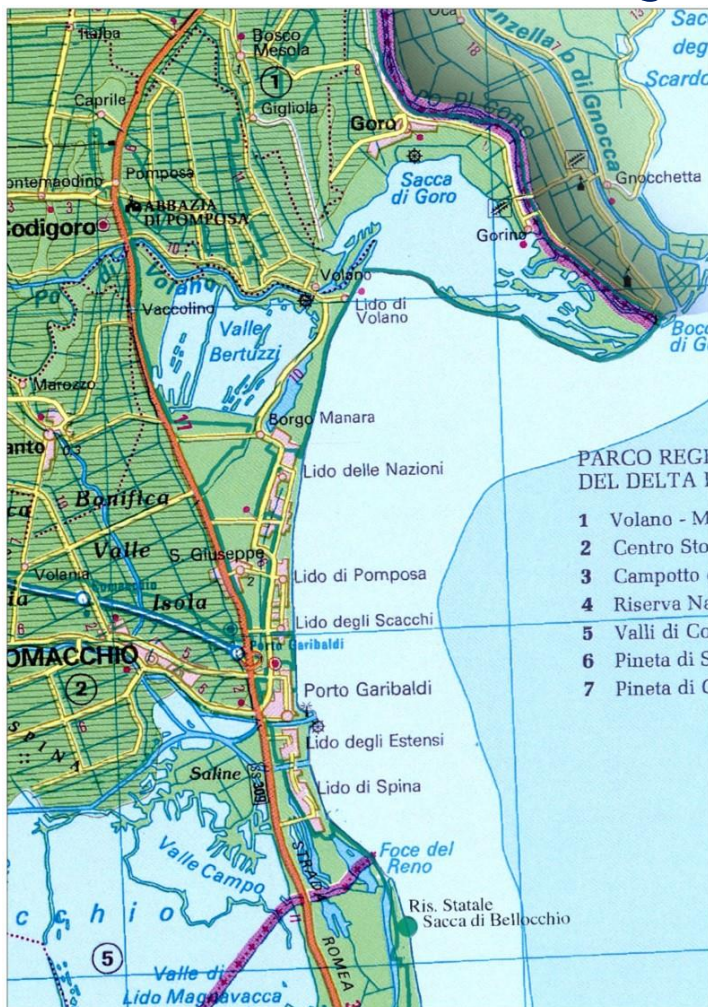


Ambito di intervento: effetti diretti di azioni, misure, interventi finalizzati alla difesa, adattamento e gestione.

Ambito d'influenza: aree di ricaduta, miglioramento delle condizioni di sicurezza e resilienza, operatività interventi.

Su cosa lavoriamo oggi

→ Criticità in fascia costiera, gestione, adattamento, possibili soluzioni ←



Territorio costiero del Ferrarese

- Criticità e modalità di gestione attuali
- Sostenibilità della gestione attuale
- Possibili soluzioni: di adattamento, gestionali, interventi e misure
- Adeguatezza e sostenibilità delle soluzioni anche per scenari climatici futuri

Su cosa lavoriamo oggi

→ Gestione e fruizione delle spiagge ←



*Funzione primaria della spiaggia quale prima struttura di difesa del territorio dall'ingressione marina
oltre alle funzioni economiche, ricreative, ambientali*

Gestione e manutenzione delle spiagge e delle risorse di sedimenti

- Riduzione delle perdite di sedimenti dal sistema spiaggia
- Alimentazione delle spiagge con sedimenti esterni al sistema
- Alimentazione delle spiagge con sedimenti interni al sistema

Modalità d'uso e fruizione delle spiagge nelle diverse stagioni

- Uso e fruizione in stagione balneare
- Uso e fruizione nelle altre stagioni
- Necessità, possibilità, condizioni

Su cosa lavoriamo oggi

→ Metodo di lavoro condiviso e coordinato per agire insieme sulla costa ←



per la tutela, gestione, difesa, adattamento della fascia costiera

- Quali soggetti chiave
- Su quali temi collaborare
- Con quali strumenti e metodi collaborare
- Come poter dare continuità



GRAZIE PER L'ATTENZIONE!

Regione Emilia-Romagna, Servizio Difesa del Suolo, della Costa e Bonifica
contatti

Dott. Roberto Montanari

Dott. Christian Marasmi

 Viale della Fiera 8, Bologna

 roberto.montanari@regione.emilia-romagna.it | christian.marasmi@regione.emilia-romagna.it

 +39 051 527 6880

+39 051 527 6867

 www.italy-croatia.eu/adriaclim