



# ECO!RIOLO

ATTIVAZIONI ECOMUSEALI ECOLOGICHE

*Dal passato. Nel presente. Per il futuro.*



## IL PERCORSO PARTECIPATIVO

### **SOGGETTO PROMOTORE**

Atlantide Soc. Coop. Sociale p.a.

### **SOGGETTO PARTNER**

Ente di gestione per i Parchi e la Biodiversità - Romagna

### **SOGGETTO DECISORE**

Comune di Riolo Terme

### **RESPONSABILE DEL PROGETTO**

Federica Malavolti

*con la collaborazione di*

Bianca Argnani

Edgardo Martini

Elisa Stivari

Fabiana Succi

Giovanna Piolanti

Nicoletta Borghini

Vanessa Vinci

### **CURATORE DEL PERCORSO PARTECIPATIVO**

Associazione Professionale Principi Attivi

Monia Guarino

Rebecca Conti

## IL DOCUMENTO

### **CURATORE DEL TESTO**

Associazione Professionale Principi Attivi

### **Impaginazione ed Editing finale**

Giugno 2021

### **DATA DI APPROVAZIONE DA PARTE DEL TDN**

22 maggio 2021

### **Data di invio al Tecnico di garanzia**

8 luglio 2021

## IL TAVOLO DI NEGOZIAZIONE

### **SOGGETTO PROMOTORE**

Atlantide Soc. Coop. Sociale p.a.

**Federica Malavolti**

*con la collaborazione attiva di*

**Amici dell'Ecomuseo**

### **SOGGETTO DECISORE**

Comune di Riolo Terme

**Francesca Merlini**

vice Sindaca, con delega a comunicazione e cultura

**Lorena Galassi**

Assessora con delega alla partecipazione

### **COMPONENTI**

Ente di gestione per i Parchi e la Biodiversità - Romagna

IF Imola Faenza

Consorzio dello Scalogno di Romagna

Associazione turistica Pro Loco Riolo Terme

Cooperativa Trasporti Riolo Terme

Associazione VivillPaese

Associazione Clips Rag & Rock

Centro di Aggregazione Giovanile "La Baracca",

## IL COMITATO DI GARANZIA

### **Glenda Vignoli**

membro selezionato dagli Amici dell'Ecomuseo

### **Davide Marani**

membro selezionato dal TdN rappresentativo del punto di vista GIOVANI

### **Sauro Biffi**

direttore Giardino Frutti Dimenticati di Casola Valsenio

## IL CALENDARIO

### COORDINAMENTO

**Soggetto Promotore**

**Soggetto Decisore**

1 febbraio 2021

15 maggio 2021

### TAVOLO DI NEGOZIAZIONE

08 febbraio 2021

13/17 aprile 2021

22 maggio 2021

### FOCUS GROUP

3 marzo 2021

(2° turni)

### FORMAZIONE

10 marzo 2021

24 marzo 2021

### WORKSHOP

13 aprile 2021

27 aprile 2021

### ATTO DI INGAGGIO

**Pomeriggio Ecologico con il CCRR**

24 maggio 2021

### HAPPENING

**Condivisione degli esiti**

(Tavolo di Negoziazione aperto alla cittadinanza)

22 maggio 2021

## I PARTECIPANTI

Andrea Scheda

Andrea Solaroli

Barbara Spadoni

Davide Marani

Davide Missiroli

Devis Galeotti

Erika Montefiori

Erika Montefiori

Federica Malavolti

Francesca Merlini

Gianluca Solaroli

Giorgia Tampieri

Glenda Vignoli

Jacopo Venturi

Leda Poggiali

Lorena Galassi

Loretta Baroncini

Luca Rontini

Marinella Freschi

Martina Camurani

Mattia Tampieri

Paola Berti

Paola Satta

Pierluigi Conti

Roberta Ceroni

Roberto Baldisserrì

Rovena Mekshi

Sauro Biffi

Simone Gentilini

Virginia Baldassarri

### 30 PARTECIPANTI

di cui

17 donne

13 uomini

Alle 29 persone partecipi del percorso vanno aggiunti

**12 membri**  
del Consiglio Comunale  
dei Ragazzi e delle Ragazze

**104 abitanti**  
coinvolti attraverso  
il questionario

## IL CONTESTO DI PROGETTO

### INQUADRAMENTO SINTETICO

**Riolo Terme** è una **città termale**

di poco più di **5.700 abitanti**,

a pochi chilometri dalla via Emilia,

tra Imola e Faenza,

immersa nel verde dell'Appennino

che dalla Romagna già digrada verso la Toscana.

Riolo ha le sue principali attrattive nelle

**ricchezze storiche, ambientali ed enogastronomiche**,

soprattutto nelle sue **preziose acque termali**

le cui proprietà erano già rinomate in epoca romana.

Il **centro storico** si raccoglie attorno

alla Rocca trecentesca offrendo le suggestioni

di **un agglomerato nato dentro mura difensive**.

La **Rocca di Riolo**, sede Municipale fino al 1985,

fu ristrutturata negli anni novanta ed è ora

la location ideale di molti dei momenti della

programmazione culturale e museale del territorio.

Dall'ottobre 2006 è sede del

**Museo del Paesaggio dell'Appennino faentino**:

un importante centro di studi, ricerca e attività, un

punto informativo di conservazione e valorizzazione

della memoria storica del luogo, riconosciuto dalla

Regione Emilia-Romagna "Museo di Qualità".

Nel 2011 è stata inaugurata una sezione dedicata all'**Arca della Memoria**, una raccolta informatizzata dei ricordi di testimoni d'eccezione del territorio della Vena del Gesso Romagnola, i suoi abitanti: momenti di vita quotidiana, lavori scomparsi, tradizioni del passato, antiche leggende, grandi eventi della storia... raccontati dalla viva voce di chi li ha vissuti direttamente.

Su queste basi, nel 2017 è stato avviato il percorso costitutivo dell'Ecomuseo:

#### 2017-2018 - Fase 1

Percorso partecipativo per definire e condividere il **PATTO FONDATIVO**

#### 2018-2019 - Fase 2

Percorso partecipativo per definire e condividere la **MAPPA DI COMUNITÀ**

#### 2019-2020 - Fase 3

Percorso partecipativo per definire e condividere gli **ATTI DI INGAGGIO - BENI MATERIALI**

#### 2020-2021 - Fase 4

Percorso partecipativo per definire e condividere le **INCURSIONI SOCIEVOLI - BENI IMMATERIALI**

# IL PERCORSO PARTECIPATIVO

Dal 2017 la comunità di Riolo Terme è impegnata in un complesso e articolato percorso finalizzato all'istituzione e implementazione dell'Ecomuseo: un museo diffuso, senza mura e senza confini, senza collezioni e senza orpelli, evocazione del miglior passato e appello al miglior futuro.

**L'Ecomuseo è territorio, impronta del vissuto e orizzonte, è al contempo comunità, testimonianza viva e partecipazione.**

Attraverso l'Ecomuseo gli abitanti di Riolo intendono infatti operare per: produrre significati comuni, nominando o ri-nominando i propri beni urbani in modo che siano evocativi di esperienze e aspirazioni; rappresentare i patrimoni del territorio e della comunità da trasmettere alle nuove generazioni in un'ottica di sviluppo sostenibile; promuovere la consapevolezza che la propria identità va "partecipata" attraverso azioni condivise e sinergiche.

Ad oggi un **patto fondativo** definisce la realtà ecomuseale rioliese, mentre una **mappa di comunità** rappresenta quei beni comuni materiali (siti, manufatti, strutture, spazi verdi, ecc...) e quei beni comuni immateriali (tradizioni, saperi, testimonianze, abitudini tipiche, ecc...) riconosciuti come patrimoni identitari dalla comunità tanto renderla un sistema gener-attivo di azioni di cura, valorizzazione, rigenerazione.

Al patto fondativo e alla mappa di comunità, due strumenti basilari per dare sostanza all'ecomuseo, si sono aggiunti gli **atti di ingaggio**: un modello collaborativo per attivare la corresponsabilità di tutti nella cura, valorizzazione e rigenerazione di beni urbani del centro di Riolo Terme, attraverso azioni condivise permeate da principi di sostenibilità, sussidiarietà, solidarietà e incardinate in una strategia complessiva di resilienza di un territorio montano.

Attraverso il percorso partecipativo candidato ci si è sospostata l'attenzione dai beni materiali ai **beni immateriali** che attraversano i **paesaggi di prossimità**: incontro, dialogo, relazione, convivialità e solidarietà sono i valori che "animano" un contesto inteso come luogo "abitato" da una comunità che sa percepirsi come capace di cura di sé. Se paesaggio è "l'immagine percepita da un'osservante... manifestazione sensibile dell'ambiente... realtà spaziale vista e sentita", è in questa percezione, sensibilità e sentire che vanno rintracciati i **paesaggi di prossimità: luoghi del quotidiano, ri-conosciuti da "sguardi" vicini, perché prossimi, non più distanziati, e divenuti "insieme" nel momento in cui si ri-condividono abitudini e rituali sociali**. La comunità rioliese è chiamata a confrontarsi su questo: *Come riconnettersi ai luoghi di tutti i giorni? Come farsi ispirare dalla vicinanza solidale degli altri? Nella complessità di oggi, come l'ecomuseo può aiutare la comunità a ri-prendersi cura di sé?*

## OBIETTIVO SPECIFICO

Coinvolgere la comunità nel **ripensamento delle occasioni di socialità** per riattraversare i luoghi, riappropriarsi della vita in comune, inventare modi frugali per fare le cose, rigenerare legami, recuperare benessere sociale.

## OBIETTIVI GENERALI

- Dare continuità al percorso partecipativo dell'Ecomuseo costruendo nuove reti e sinergie.
- Proseguire le azioni di cura dello spazio urbano valorizzando le risorse informali del territorio.
- Attivare un proficuo confronto con realtà vicine attivando momenti di scambio e apprendimento
- Valorizzare i momenti conviviali come occasione per dare visibilità alle attività dell'Ecomuseo.
- Catalizzare nuove attenzioni mantenendo la partecipazione sempre a porte aperte.

## OBIETTIVI DEL COINVOLGIMENTO DEI GIOVANI

- Coinvolgere le associazioni giovanili.
- Agganciare disponibilità e talenti giovanili.
- Rendere i giovani narratori del patrimonio.
- Sostenere il protagonismo partecipativo.

## RISULTATO OPERATIVO

**Ri-progettazione di una o più occasioni di socialità caratterizzanti la vita rioliese, per ri-connettere la comunità con la propria dimensione di "paese"**, rendendola più prossima, dunque più coesa, inclusiva, circolare, resiliente, sostenibile.

Tali occasioni vedranno come principali **costruttori di narrazione i giovani** in una visione di collaborazione proficua, **scambio generazionale di storie, valori, esperienze**.

Un progetto che punta a **valorizzare quanto fatto all'interno del centro storico, incoraggiando l'interventi creativo e informale dei giovani**.

Una **riscoperta del valore delle relazioni di comunità che porti ad attivare sinergie con realtà contermini** che perseguono gli stessi obiettivi di cura dei beni comuni immateriali.

## PRODOTTI

[EcCOci](#) >>> [INCURSIONI SOCIEVOLI](#):

- **Sondaggio EcCOci**: l'ecomuseo chi è? com'è? dov'è?
- **Box EcCOci**: ecomuseo a domicilio
- **Cartoline EcCOci**: parole che entrano in azione
- **Cartelli EcCOci**: tu puoi!
- **Trame di paese**: social trailer!

## LA RISOLUZIONE

### DECISIONE

Oggetto del percorso partecipativo è il **coinvolgimento della Comunità nella valorizzazione dell'Ecomuseo per promuovere il valore dei paesaggi di prossimità come strategia di sviluppo sostenibile, evoluzione sociale, innovazione frugale.**

Oggetto, obiettivi e risultati del processo partecipativo riguardano tipologie di interventi che si inseriscono nel **processo decisionale di redazione/aggiornamento del DUP – Documento Unico di Programmazione.**

Il **Documento di Proposta Partecipata**, ottenuta la **validazione del Tecnico di Garanzia Regionale**, sarà sottoposto all'attenzione del decisore - la **Giunta Comunale** - affinché sia recepito come **STRUMENTO STRATEGICO E OPERATIVO per il concreto sviluppo dell'idea di Ecomuseo.**

## IL MONITORAGGIO

### MODALITÀ E STRUMENTI

- **Incontro di coordinamento/aggiornamento** tra componenti del TdN e l'Ente decisore per condividere gli step della decisione, la progressiva attuazione della proposta, gli aggiornamenti e gli sviluppi.
- **Comunicazione dell'esito degli incontri di coordinamento** da parte del TdN e dell'Ente decisore ai partecipanti e alla cittadinanza (news, post, feed, mail).
- **Pubblicazione dei documenti che testimoniano la decisione presa** (atti di Giunta) e/o il suo avvicinarsi verso l'attuazione, evidenziando con un testo di accompagnamento in che modo i contributi sono stati considerati nelle scelte dell'Amministrazione.
- **Organizzazione di una festa annuale dedicata all'ECOMUSEO:** iniziativa annuale da realizzarsi nell'ambito della Giornata Europea del Paesaggio, dedicato alla valutazione dei risultati e delle ricadute nell'uso dei dispositivi ecomuseali realizzati (patto fondativo, mappa di comunità, atto di ingaggio).

PROPOSTA PARTECIPATA

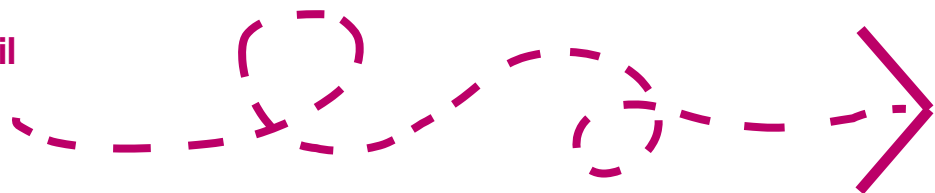
# ATTIVAZIONI ecomuseali

**DAGLI ATTI DI INGAGGIO  
ALLE INCURSIONI SOCIEVOLI**

2017-2018

Percorso partecipativo  
per definire e condividere il

## PATTO FONDATIVO



Domdande guida

focus

### ECOMUSEO

- Perché attivare un ecomuseo?
- Come può operare un ecomuseo?
- Cosa fa un ecomuseo?
- Quali “questioni-sfide” affronta?
- Quali sono i suoi obiettivi guida?
- Chi è promotore e chi è destinatario?
- Come attivare, promuovere, sviluppare un progressivo, saldo, partecipativo coinvolgimento della comunità?

### DEFINIZIONE CONDIVISA

*L'Ecomuseo è...*

Un **museo diffuso**  
senza mura e senza confini,  
senza collezioni e senza orpelli

L'intero **territorio**,  
impronta del vissuto e orizzonte atteso  
(abbraccia almeno tutta la vallata, fisicamente,  
dalla salita delle Casacce a Monte Mauro).

L'intera **comunità**,  
testimonianza viva  
e partecipazione responsabile:  
(accoglie almeno tutta la Romagna, culturalmente).

*L'ecomuseo è...  
evocazione del nostro miglior passato...  
appello al nostro miglior futuro.*

2018-2019

Percorso partecipativo  
per definire e condividere la

## MAPPA DI COMUNITÀ



Domdande guida

focus

### PATRIMONI

- Cosa rende Riolo Terme il luogo che è?
- Quali sapori, colori, saperi, valori e desideri rivelano dove siamo proprio perché caratteristici di qui?
- Quali patrimoni sono percepiti “beni comuni”?
- Come gli eventi storici, le tradizioni culturali e l’evoluzione geomorfologica si intersecano nel paesaggio?
- Come la biodiversità autoctona contorna i panorami e traccia opportunità originali di esplorazione e scoperta?

### DEFINIZIONE CONDIVISA

Un **percorso, strumento, rappresentazione...**  
espressione condivisa di particolari significati  
da parte di coloro che dei patrimoni  
di un territorio hanno una memoria,  
un'esperienza, una consuetudine.

Il **racconto di abitanti per altri abitanti:**  
gli abitanti di ogni giorno e di tutti i giorni...  
gli abitanti occasionali e temporanei...  
gli abitanti del passato e del futuro!

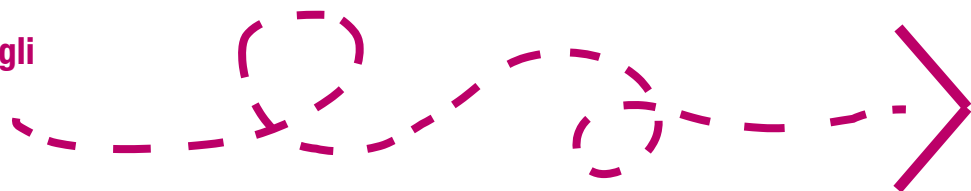
*Scopo della mappa di comunità  
è trasmettere le abitudini di un luogo  
rendendo tutti "abitanti":  
persone capaci di “indossare” il territorio,  
vivendo, riscoprendo e valorizzando  
ciò che rende quel luogo  
unico e diverso dagli altri.*



2019-2020

Percorso partecipativo  
per definire e condividere gli

## ATTI DI INGAGGIO



### Domande guida

focus

#### PARTECIPAZIONE

- Come agganciare l'interesse collettivo?
- Come motivare la disponibilità del singolo?
- Come attivare risorse di comunità?

#### DEFINIZIONE CONDIVISA

##### Principi

COMUNITÀ Reciprocità nell'intento a donare  
COMUNICAZIONE Creazione di consapevolezza  
CONTESTO Intreccio di esperienze comuni  
COINVOLGIMENTO Relazione generata da partecipazione  
CURA Responsabilità che segue l'osservazione  
COLLABORAZIONE Porsi al servizio di fini costruttivi  
CRESCITA Cifra di ogni vitalità

##### Patrimoni

Prodotti enogastronomici locali, ricette e gusti tipici  
Eventi, sagre e racconti folcloristici  
Paesaggi e percorsi storico-ambientali

##### Temi

Saperi • Colori • Capori • Valori • Desideri

##### Tipologia di attiv-azione

Sviluppare la narrazione  
Educare lo sguardo  
Incoraggiare la convivialità  
Sollecitare l'attenzione  
Attivare la rigenerazione

##### Descrizione dell'attiv-azione

Cosa si fa • Come si fa • Perché si fa

##### Contributo

Chi dà il via  
Con chi collaborare  
Chi interessare e coinvolgere  
Quali risorse mettere in campo

##### Risultato

Quali nuove relazioni si generano  
Quali benefici percepisce la comunità  
Quali cambiamenti si attivano  
Quali aspirazioni si alimentano

##### Impatto

Abbiamo compreso che...  
Gli "amici dell'ecomuseo" sono più...  
L'ecomuseo è più...  
Riolo è più...

2020-2021

Percorso partecipativo  
per definire e condividere le

## INCURSIONI SOCIEVOLI

### Domande guida

focus

#### SOCIALITÀ

- **La socialità a Riolo** (tra 3 mesi, 1 anno, 5 anni)...  
*come la vedi? come la vuoi? come la vivrai?*
- In questo periodo complesso...  
*che tipo di socialità è attesa da riolesi: quella di un tempo o una nuova?*
- **Prima del Covid**, la socialità di Riolo era a misura di tutti?
- **Dopo il Covid**, la socialità di Riolo può essere più inclusiva?
- Ci sono **nuove collaborazioni** da immaginare?
- O **vecchie collaborazioni** da riscoprire?
- Ci sono nuovi **modi di fare** per stare più assieme?
- Ci sono nuovi **modi di stare** assieme per fare di più?

#### DEFINIZIONE CONDIVISA

##### **Ecomuseo & Socialità**

Intrecciare le nostre vite con simpatia.  
Appropriarsi con gentilezza...  
della vita in comune!

##### **Ecomuseo & Comunità**

*Comunità non è tanto appartenenza identitaria quanto una reciprocità nell'intento a donare. Non un dono qualsiasi ma solamente il dono che si può dare*

(L. Carrada)

Il dono più prezioso dell'oggi è il tempo di stare: assieme, nella relazione, nella cura della prossimità, nel riprendere confidenza con la dimensione di paese.

##### **Ecomuseo & Narrazione**

Parole che entrano in azione: racconti di senso comune che hanno un intento trasformativo

##### **Ecomuseo & Attenzione**

Ogni giorno è pieno di opportunità di essere meravigliati, sorpresi, stupiti: di fare esperienza di una quotidianità stupefacente.

Di rimanere curiosi. Di vivere.

L'atto di ingaggio è...

dare "in pegno" la nostra attenzione, accogliere con un "impegno" una sfida: la cura condivisa di una comunità e di un territorio.

## ATTIVAZIONI ECOMUSEALI

### EcCOci!

ECOmuseo&Socialità

Parole che entrano in azione per la valorizzazione dei beni comuni immateriali

## MODELLO DI INCURSIONE SOCIEVOLE

### Principi

COMUNITÀ & SOCIALITÀ

NARRAZIONE & ATTENZIONE

### Scopo

INCORAGGIARE LA COMUNITÀ

A RICONSIDERARE LA PROSSIMITÀ:

**Ricucire i legami**

trovando nuovi modi di stare insieme per riprendere confidenza con il "paese".

**Favorire e promuovere l'integrazione feconda**

di **competenze sociali, solidarietà di vicinato e impegno civico**, affinché le relazioni non siano solo un bene di cui godere, ma un bene di cui prendersi CURA investendo il tempo dell'attenzione.

**Ricostruire una comunità che si fa più prossima,**

quindi più coesa, inclusiva, circolare, resiliente, sostenibile, partecipativa

**Riappropriarsi con gentilezza della vita in comune!**

### Patrimoni

BENI COMUNI IMMATERIALI

- Relazioni e vita in comune
- Incontro e dialogo partecipativo
- Abitudini e rituali collettivi

### Tema

VALORI & DESIDERI

### Tipologia di attiv-azione

SVILUPPARE LA NARRAZIONE

EDUCARE LO SGUARDO

INCORAGGIARE LA CONVIVIALITÀ

SOLLECITARE L'ATTENZIONE

ATTIVARE LA RIGENERAZIONE

### Incursioni socievoli

- **Sondaggio EcCOci:** l'ecomuseo chi è? com'è? dov'è?
- **Box EcCOci:** ecomuseo a domicilio
- **Cartoline EcCOci:** parole che entrano in azione
- **Cartelli EcCOci:** tu puoi!
- **Trame di paese:** social trailer!





1° incursione socievole

## SONDAGGIO EcCCOci

### L'ecomuseo... chi è? com'è? dov'è?

Buone domande per buone intensionì:  
pungolare l'attenzione dei riolesi  
e aggiornare annualmente la percezione dell'ecomuseo.

Si propone di istituire l'”**anno ecomuseale**”  
con partenza il **15 settembre**, giornata internazionale della democrazia,  
e chiusura il **18 maggio**, giornata internazionale dei musei.

Nell'anno ecomuseale, gli obiettivi da conseguire convergono sul rendere l'ecomuseo:

- una **presenza continua** grazie alla valorizzazione delle occasioni di socialità con “incursioni”;
- un **facilitatore capace** di agganciare, ingaggiare, porre in relazione, connettere opportunità e disponibilità;
- un **ricevitore e trasmettitore** di informazioni nella comunità (promotore di circolarità e diffusione);
- un **interlocutore interessante** per le associazioni del territorio.

Operativamente, nell'anno ecomuseale si propone di:

- **elaborare e diffondere 1 sondaggio** (ad chiusura d'anno) per sondare le conoscenze ecomuseali della comunità attraverso domande provocatorie ed ironiche;
- **organizzare un'occasione di confronto annuale tra tutte le associazioni del territorio**, per facilitare sinergie, mettere in evidenza i benefici della collaborazione, curare la socialità;
- **attivare, promuovere e alimentare un calendario comune** per riuscire a coordinare e migliorare la collaborazione e l'ingaggio;
- **realizzare incontri formativi con le realtà limitrofe** per mettere in condivisione esperienze, saperi e conoscenza del territorio;
- **dare spazio a una comunicazione più capillare sui media** del territorio e incrementare la narrazione sui social media.

## SONDAGGIO EcCCOci

*Da qualche tempo Riolo ha un nuovo abitante: l'Ecomuseo del Paesaggio Faentino.  
Un abitante che lavora sottotraccia ma sempre presente e all'occasione pronto a esplodere  
in mille colori. Oggi vorremmo conoscerci un po' meglio: hai due minuti da dedicarci?*

### CHI SEI?

*(Non siamo così impiccioni da chiederti quanti anni hai ;)*

- Una bambina o un bambino
- Adolescente o ragazzo/a
- Adulto
- Anziano/a
- Giovane dentro!

### ECOMUSEO È UNA PAROLA CHE...?

Conosco alla perfezione

- Ho imparato a conoscere negli ultimi tempi
- Non ho mai sentito, nuova di zecca
- Mi incuriosisce, la cercherò su Google

### A PENSARCI BENE L'ECOMUSEO POTREBBE ESSERE:

- Un museo di storia naturale in cui trovare informazioni sulla fauna e la flora del mio territorio
- Un museo sui suoni che fanno l'eco
- Un museo diffusa che valorizza l'identità del mio territorio

### SAI SE RIOLO HA UN SUO ECOMUSEO?

Sì  No

### VICINO A TE C'È L'ECOMUSEO DEL PAESAGGIO DELL'APPENNINO FAENTINO: CHE INDICAZIONI MI DARESTI PER VISITARLO?

**SE VOLESSI PIÙ INFORMAZIONI E AGGIORNAMENTI SULL'ECOMUSEO DOVE LE CERCHERESTI?**

	Sicuramente NO	Probabilmente NO	Probabilmente SI	Sicuramente SI
Sul sito del Comune				
Su Facebook o Instagram				
Nel sito dedicato				
Alla Rocca di Riolo				

**VERSO L'ECOMUSEO TI SENTI...**

	POCO	ABBASTANZA	MOLTO
Curioso			
Disinteressato			
Collaborativo			
Appassionato			
Indifferente			

**L'ECOMUSEO QUEST'ANNO AIUTERÀ A RIPENSARE ALCUNI DEGLI EVENTI TIPICI DI RIOLO. DOPO UN ANNO COSÌ PARTICOLARE QUAL È L'EVENTO O L'ATTIVITÀ CHE RAPPRESENTA AL MEGLIO LA SOCIALITÀ DI RIOLO E CHE PROPRIO NON PUÒ MANCARE?**

**CORAGGIO, SIAMO QUASI ALLA FINE E TI CHIEDIAMO SOLO UN ULTIMO SFORZO... DI MEMORIA!  
COME SEI ARRIVATO A QUESTO SONDAGGIO?**

- Me lo ha inviato / me ne ha parlato un amico dell'Ecomuseo
- Attraverso i social o pagine internet
- Passaparola, è un sondaggio "chiacchierato"
- Altro

*Grazie per essere arrivato/a fino qui!*

*Prima che tu vada: la compilazione di questo sondaggio è completamente anonima, tuttavia, se lo desideri, puoi lasciarci qui sotto il **tuo indirizzo e-mail** che sarà utilizzato esclusivamente per farti sapere i risultati del sondaggio e tenerti aggiornato sulle attività dell'Ecomuseo.*



2° incursione socievole

## BOX EcCCOci

### Ecomuseo a domicilio

Uno speciale benvenuto ai nuovi riolesi  
per accoglierli con un dono ospitale, genuino, collettivo

La “box” è un contenitore che parla dell'ecomuseo, dunque di Riolo e della sua comunità, da dare in dono ai nuovi residenti che ogni anno scelgono questo luogo come casa (un regalo di benvenuto con informazioni sul territorio, sulle occasioni di socialità, sulla comunità e sulla sua storia).

La box contiene:

**FOTO** - immagini di riolesi all'opera mentre contribuiscono alla socialità del paese (ad es. il dietro le quinte delle feste, i preparativi delle sagre, il lavoro in cucina durante le occasioni di convivialità, ecc...)

**PRODOTTI TIPICI** - bulbo dello scalogno, salvia, un vasetto di saba, una bottiglietta d'olio, frutta secca, miele

**UN PO' DI PAESAGGIO** - es. scaglie di gesso

**PRODOTTI IMMATERIALI** - un vasetto trasparente con un contenuto “immaginifico”, accompagnato da una targhetta che lo descrive; ad esempio

- il rumore dei sampietrini in Viale Mazzini...
- le risate dei bambini a Parco Pertini...
- l'odore dello scalogno durante la festa a Parco Pertini...
- l'odore del legno nel laboratorio di Mago Fuoco...
- l'odore dei tigli in fiore...
- il suono delle campane delle Rocca..

**INDIZI** per comporre (e interpretare) gli ingredienti all'interno di una ricetta tipica

**CALENDARIO** con i principali momenti di condivisione del paese

**Cartolina EcCCOci** di presentazione dell'Ecomuseo.

Per entrare in contatto con le famiglie arrivate da poco sul territorio (residenti da meno di un anno), si propone l'invio da parte del Comune di una cartolina di benvenuto con un invito in Rocca per condividere un momento di socialità, nel quale si accolgono i nuovi abitanti con un racconto ospitale e plurale (fatto a più voci), con l'interno di farli sentire “già” parte del luogo. Nell'occasione si presentano i prossimi appuntamenti collettivi (feste, sagre, attività) e per stimolarli alla partecipazione, si informa loro che in quelle occasioni la comunità ha pensato di far loro un dono speciale (la box EcCCOci!)





3° incursione socievole

## CARTOLINE EeCCOci

Parole che entrano in azione

Un pensiero  
nato da una riflessione condivisa  
che entra nel circolo quotidiano  
dei patrimoni comuni.

“

L'ecomuseo è...

Un **museo diffuso**: senza mura e senza confini,  
senza collezioni e senza orpelli.

L'intero **territorio**: impronta del vissuto  
e orizzonte atteso.

L'intera **comunità**: testimonianza viva  
e partecipazione responsabile.

L'ecomuseo è...

evocazione del nostro miglior passato,  
appello al nostro miglior futuro.

#GliAmiciDellEcomuseo

“

L'ecomuseo è...

**TEMPO DI STARE** ➔

**...assieme:**  
nella relazione,  
nel (ri)prendere confidenza,  
nel essere e fare paese...

**nella cura della prossimità.**

#GliAmiciDellEcomuseo

“

L'ecomuseo è...

**SOCIALITÀ** ➔

**Intrecciare le nostre vite  
con simpatia.**

**Appropriarsi della vita in comune  
con gentilezza.**

#GliAmiciDellEcomuseo

“

L'ecomuseo è...

**COMUNITÀ** ➔

**Non tanto appartenenza identitaria, quanto  
reciprocità nell'intento a donare.**

**Non un dono qualsiasi, ma solamente  
il dono che si può dare.**

#GliAmiciDellEcomuseo

“

L'ecomuseo è...

**NARRAZIONE** ➔

**Parole  
che entrano in azione:**  
racconti di senso comune  
che hanno un intento trasformativo.

#GliAmiciDellEcomuseo

“

L'ecomuseo è...

**ATTENZIONE** ➔

**Ogni giorno è pieno di opportunità  
di essere meravigliati, sorpresi, stupiti...  
di fare esperienza di una  
quotidianità stupefacente...  
di rimanere curiosi...  
di vivere!**

#GliAmiciDellEcomuseo



Laura Antonini



4° incursione socievole

## CARTELLI EcCCOci

**Qui tu puoi!**

Segnali con indicazioni positive, ispirazioni sulle "possibilità" di vivere con cura lo spazio, esplorandolo in libertà.

*"Qui tu puoi...  
camminare scalzo,  
annusare i profumi di erbe e fiori,  
guardare il mondo a testa in giù o con il naso all'insù,  
comporre la tua risata assieme alle altre, conoscere nuovi amici,  
inventare storie, ri-scoprire un tesoro dimenticato...  
innamorarti di questo luogo e dei suoi abitanti!"*

I cartelli possono essere inseriti nelle aree verdi di Riolo Terme e Casola Valsenio, rinnovati o integrati nel corso degli anni, corredati da QR code per attivare racconti audio registrati con le voci degli stessi abitanti.



Esempio tratto dai percorsi partecipativi  
FARE BENE (Santarcangelo di Romagna) e SITYN (Piacenza)

Segnali di libertà | Nei parchi e giardini pubblici posso...



5<sup>a</sup> incursione socievole

## TRAME DI PAESE

### Un trailer sulla socialità rioliese

*Tradizionalità, Inventiva e tramando:  
sono questi gli ingredienti della socialità rioliese?  
sì, ma ne manca uno: sai qual'è?*

Le caratteristiche della comunità, così come le abitudini e le ritualità di paese possono fornire spunti per l'ideazione di un video dedicato alla socialità rioliese.

### La socialità di Riolo è permata da tradizionalità, inventiva, tramando.

#### TRADIZIONALITÀ

Alcune feste non solo omaggiano le tradizioni, ma mantengono le stesse caratteristiche nel tempo (ad esempio la festa dell'uva è rimasta uguale dagli anni '70),

#### INVENTIVA

Riolo è stata una delle prime cittadine romagnole a realizzare feste "nuove", come Halloween, la cena multietnica, Frogstock. La socialità rioliese mantiene un filo rosso con la tradizione ma sa cambiare e trovare modi nuovi per essere contemporanea.

#### TRAMANDO

Essendo Riolo un piccolo paese, le associazioni che organizzano feste o eventi hanno un costante ricambio (chi partecipava da bambino o adolescente come spettatore/fruitor poi viene coinvolto da adulto nell'organizzazione, con un simbolico passaggio del testimone). La generosità è un altro aspetto del tramandare: voglia di donare attenzione, di dedicare tempo, di condividere saperi, di stare insieme.

### Tradizionalità, inventiva e tramando conferiscono spessore alle "trame di paese".

#### TRAME

Il tramare nel significato proprio di mettere insieme (trama con ordito), è un'espressione della socialità rioliese, dove, ad esempio, chi è coinvolto nell'organizzazione di una festa spesso dà il proprio contributo anche in un'altra. Queste "presenze" che ricorrono rappresentano ciò che di fatto "mette insieme" e compone la trama della socialità rioliese (e la infittisce!). Attorno a queste "presenze" si propone di far ruotare la sceneggiatura del video, da sviluppare mantenendo il giusto mistero sull'ingrediente segreto della socialità rioliese (...ma tu sai qual è?).







## POMERIGGIO ECOLOGICO

### Pulizie aree verdi di Riolo Terme

Organizzato dal Centro di aggregazione giovanile "La Baracca", il Consiglio Comunale dei Ragazzi e con la collaborazione dell'Ecomuseo del paesaggio dell'Appennino faentino



**17 maggio ore 15:30**

Ritrovo al Centro la Baracca  
per ragazzi dai 10 ai 18 anni

Ad ogni ragazzo

verranno forniti gli appositi  
dispositivi per svolgere l'attività in  
sicurezza.



*"Non solo è un modo per ritrovarci dopo tanto tempo, ma anche per tenere pulito il nostro territorio. Cosa troveremo?? Noi speriamo tante monete...."*



Per info:

La Baracca 333-8782542



**ECO RIOLI**  
ATTIVITÀ ECOMUSEALI ECOLOGICHE  
dal passato, nel presente, per il futuro.

# 22 MAGGIO 2021

**UN POMERIGGIO DI SOCIALITÀ  
PER INTRECCIARE LE NOSTRE VITE  
CON SIMPATIA!**

**ORE 16.00**

**EcCOci...DI NUOVO!**

RITROVO DAVANTI ALLA ROCCA

**ORE 16.30**

**L'ECOMUSEO IN SCATOLA!?**

UNA SORPRESA ALLE PORTE DI CASA TUA

**ORE 17.00**

**EcCO DAY!**

UNA GIORNATA ECOMUSEALE ED ECOLOGICA

**ORE 17.30**

**TRAME DI PAESE!**

LA SOCIALITÀ DI RIOLO... IERI, OGGI, DOMANI

**ORE 18.00**

**MEMORIE AL TRAMONTO**

UNA PASSEGGIATA MEMORABILE!

VIENI QUANDO VUOI  
Le porte sono sempre aperte!

CONDIVIDEREMO RACCONTI  
IDEE E SOPRATTUTTO FOTO!

Ritorna un'occhiata  
ai tuoi album di foto  
porta con te  
le immagini  
che più rappresentano  
la socialità di Riolo,  
soprattutto il lavoro  
"dietro le quinte",  
quando ci si prepara a  
un'occasione di comunità  
(fete in cui si sta attento,  
organizzato, ascoltato...)

Per documentare la giornata  
sarà con noi il fotografo  
LUCA RONTINI

TI ASPETTIAMO  
in buona salute,  
di buonumore e...  
con la mascherina!



In ricordo di

*Angelino*

un grande amico dell'Ecomuseo

GIUGNO  
**2021**





Comune di  
**Riolo Terme**  
*Città d'Acque*



Con il contributo della Regione Emilia Romagna  
Legge Regionale 15/2018 - Bando 2020