

progettare il processo partecipativo

legge regionale
15/2018 sulla
partecipazione

Emilia-Romagna è

PAR
TEC
IPA
ZIO
NE

elena farnè, architetta
14 dicembre 2023

**cosa intendiamo per co-design?
o co-progettazione? o design
partecipativo?**

si tratta di un approccio che coinvolge
tutti i soggetti, gli attori e gli stakeholder
interessati alla generazione di una idea,
di un concept, di un processo.

**quindi, di chi e di cosa abbiamo
bisogno per progettare un
processo partecipativo efficace?**

vediamo qualche esempio.

il processo delle ex fonderie di Modena



exfonderie

PROGETTOPARTECIPATIVO

I PRIMI PASSI



SITO WEB notizie link forum

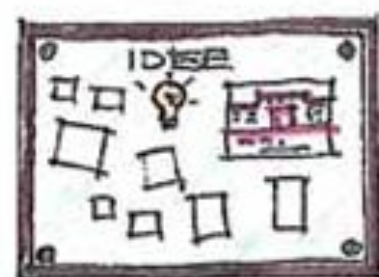
LA CITTÀ ESPLORA



1. VISITA ALLE EX FONDERIE
2. RICERCA SU CASI DI RIUSO ITALIA/EUROPA/MONDO; e/o RICERCA SU EVENTI MEMORABILI LOCALI



- BACHECA DELLE IDEE
- internet
 - nella sede circoscrizione 2
 - nell'urp di Piazza Grande



SITO WEB notizie link forum

LA CITTÀ PROPONE

MOSTRA
10 marzo 2007



17 /18 marzo 2007
OPEN SPACE
TECHNOLOGY



LIBRO ISTANTANEO
DELLE IDEE

SITO WEB notizie link forum

LA CITTÀ SCEGLIE



IDEE E PROPOSTE
CONCLUSIVE

SITO WEB notizie link forum

LA CITTÀ DECIDE E REALIZZA

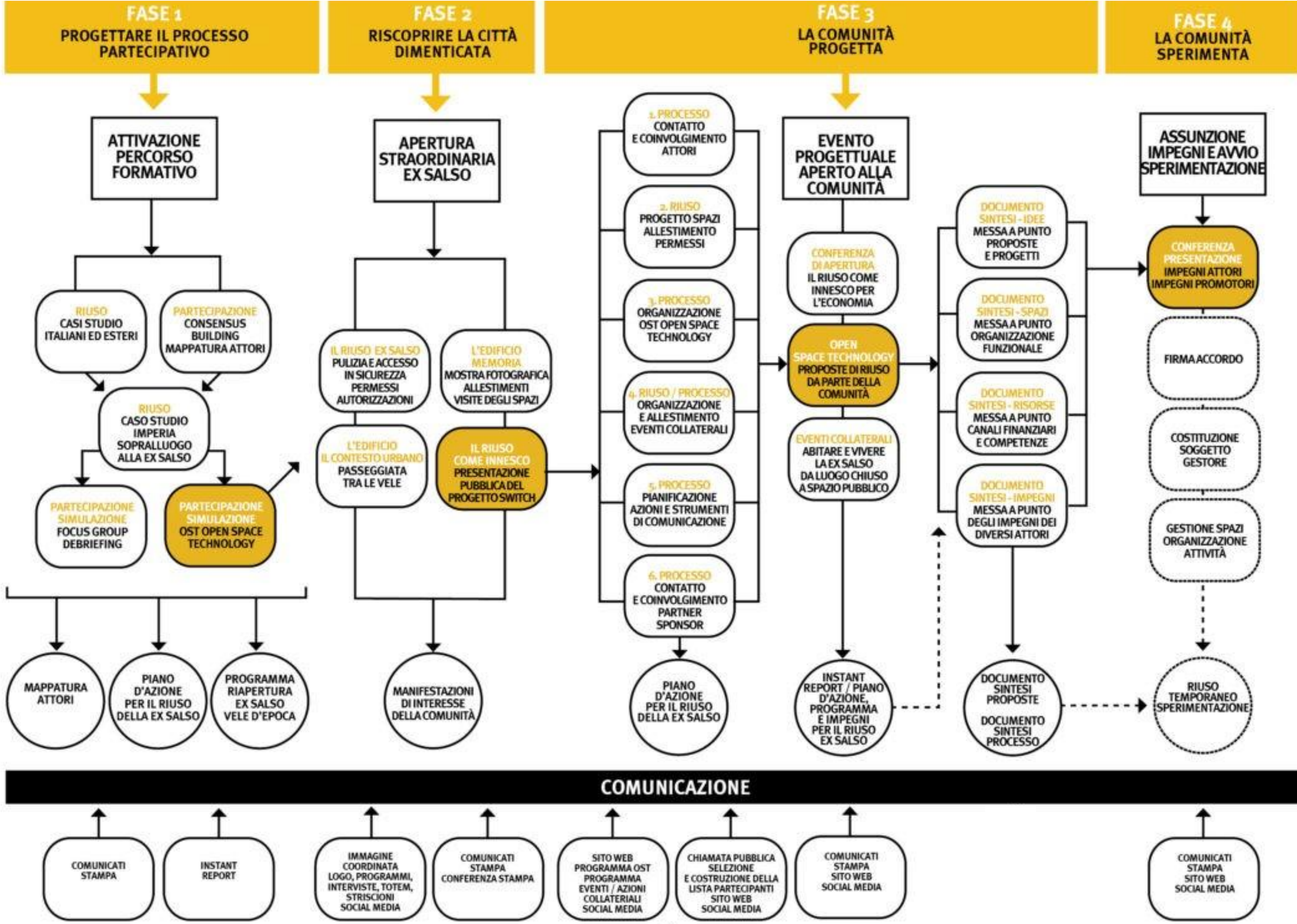


Comune
di Modena



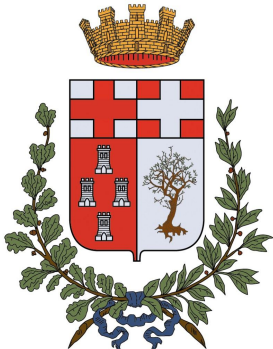
Comune di Modena
Assessorato al bilancio e alla partecipazione
Assessorato alla programmazione
e gestione del territorio

il processo di SWITCH riuso di spazi in abbandono



switch
 RIUSO DI SPAZI IN ABBANDONO
 NUOVE IDEE PER CAMBIARE PROSPETTIVA

ORDINE DEGLI
 ARCHITETTI
 PIANIFICATORI
 PAESAGGISTI E
 CONSERVATORI
 PROVINCIA
 DI IMPERIA



il processo di SUPERR

Scuola di Urbanistica Partecipata per Ragazze e Ragazzi

APPRENDERE



lezioni e dibattito

19.09.23 / crisi climatica, soluzioni basate sulla natura, attivismo
27.09.23 / spazio pubblico, usi temporanei, attivismo
5.10.23 / mobilità attiva, urbanistica di genere, urbanismo tattico



OSSERVARE

contest foto-grafico
i luoghi dismessi
e gli spazi pubblici
da rigenerare

27.04.23 / pubblicazione del bando
16.08.23 / invio delle proposte
18.08.23 / giuria
12.09.23 / premiazione

passeggiata esplorativa

leggere la città / 16.10.23



ESPLORARE



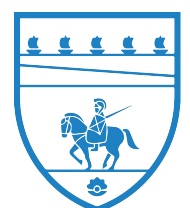
PROPORRE DECIDERE

laboratorio di idee

27.10.23 / open space technology

assemblea a scuola

l'ufficio di piano presenta agli studenti
gli esiti del laboratorio recepiti
dal Piano Urbanistico Generale



Comune
di Riccione

SUPERR
Scuola di
Urbanistica Partecipata
per Ragazze e Ragazzi

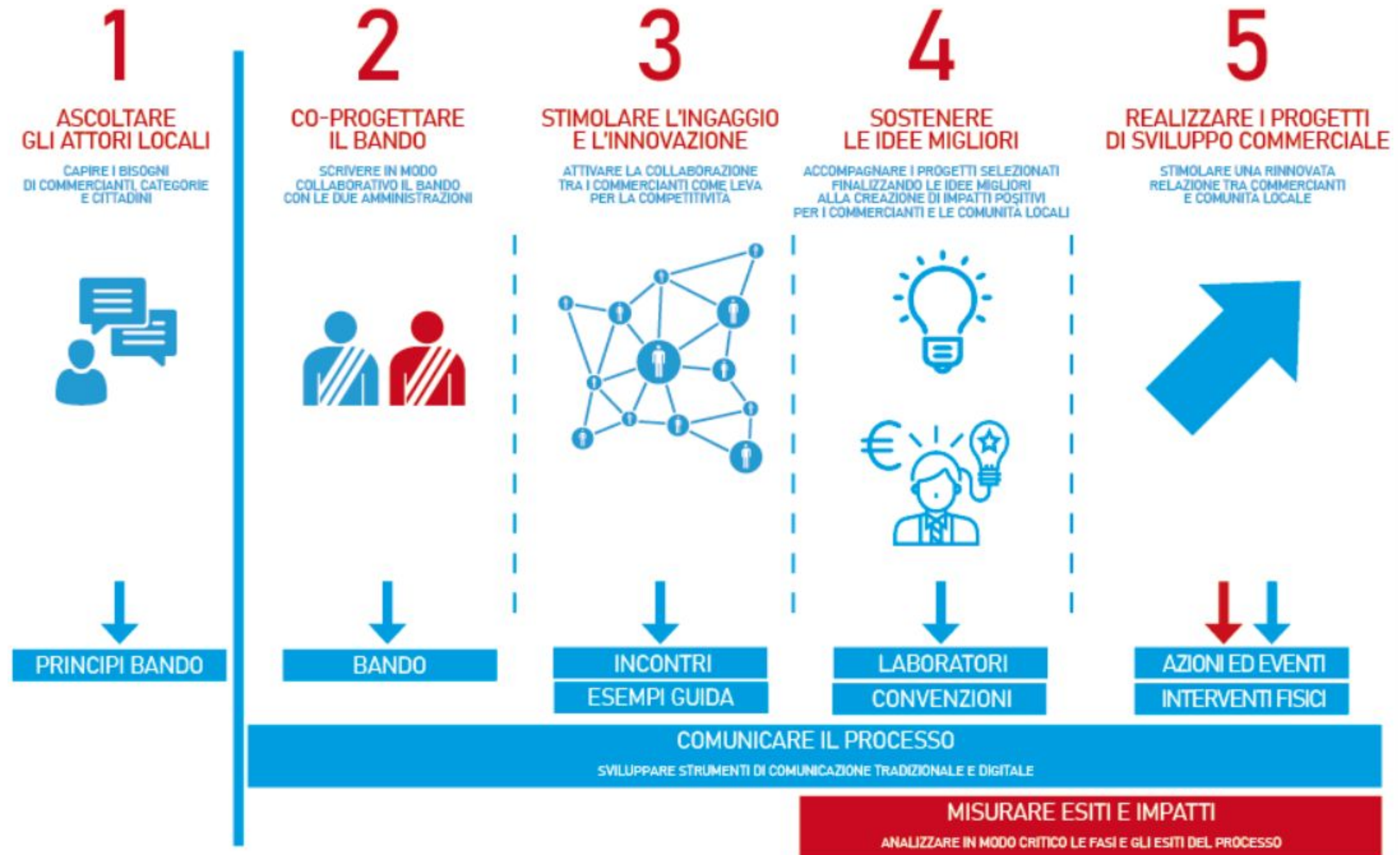


Regione Emilia-Romagna

SUPERR è realizzato con il sostegno della legge regionale 15/2028 sulla partecipazione

elenafarnè
architetto

il processo del Piccolo Commercio



il [pre] schema di processo di QUARTIERE BENE COMUNE

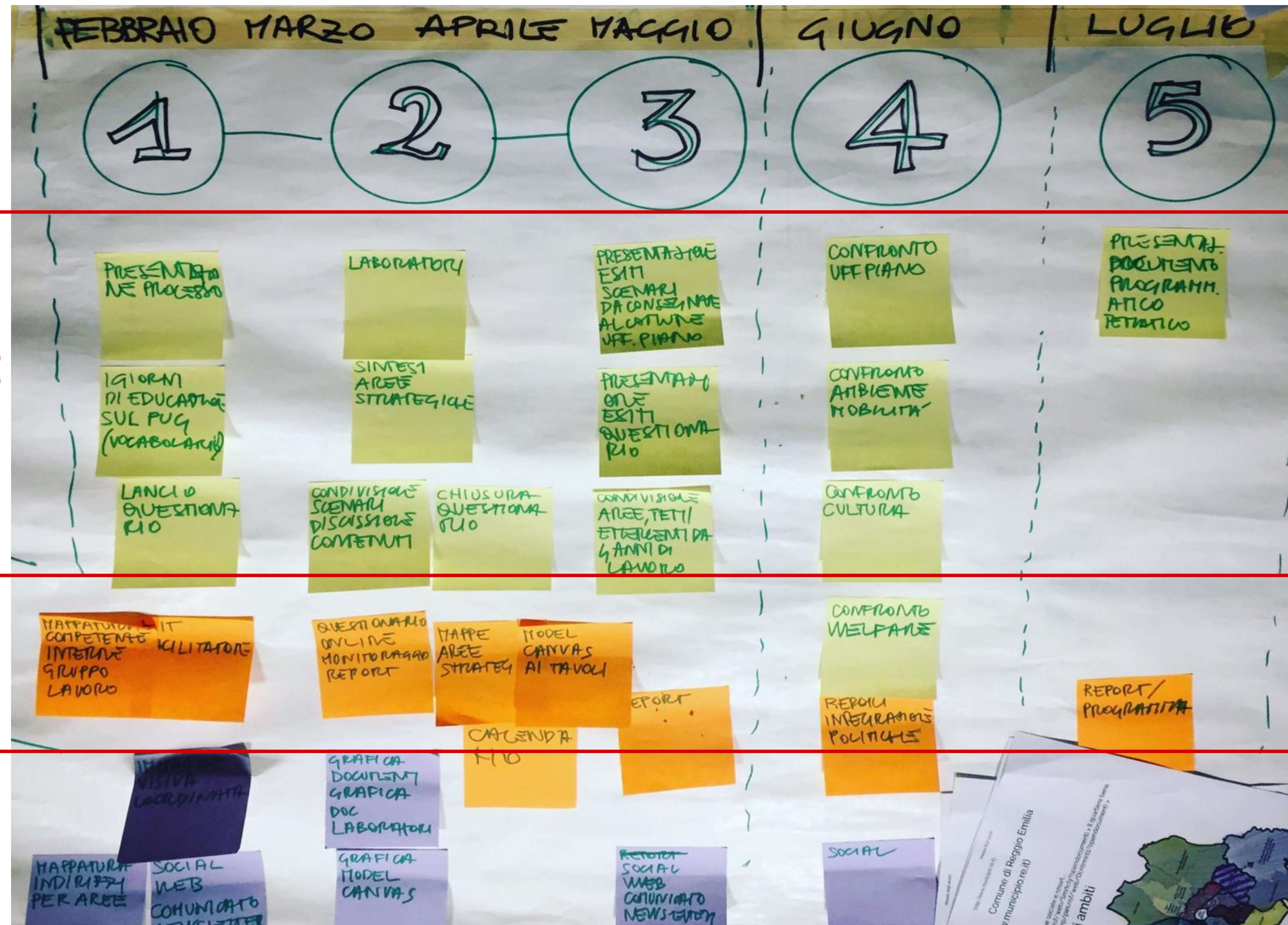
TEMPI DEL PROCESSO

FASI DEL PROCESSO

ATTIVITÀ
PARTECIPATIVE RIVOLTE
ALLA COMUNITÀ
E ALL'INTERNO
DELL'ENTE

STRUMENTI DI
RESTITUZIONE

STRUMENTI
COMUNICAZIONE
DEL PROCESSO



QUANDO

PER CHI
CON CHI
PER FARE COSA

QUALI STRUMENTI

QUALI STRUMENTI

quindi

una città

**Le
domande
vengono
prima
delle
risposte**

n. 251
agosto - settembre 2018
numero speciale - euro 8

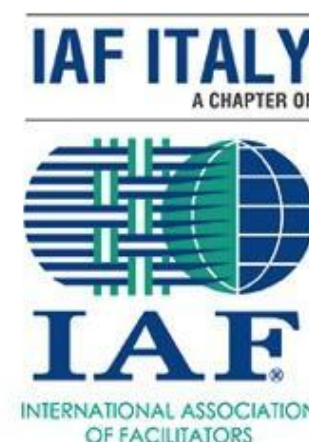


uno strumento prezioso per progettare processi partecipativi efficaci ed equi e farsi le giuste domande



la **CARTA** della
PARTECIPAZIONE

<https://www.inu.it/la-carta-della-partecipazione/>



la carta della partecipazione pubblica

1. COOPERAZIONE

2. FIDUCIA

3. INFORMAZIONE

4. INCLUSIONE

5. EFFICACIA

6. INTERAZIONE COSTRUTTIVA

7. EQUITÀ

8. ARMONIA o RICONCILIAZIONE

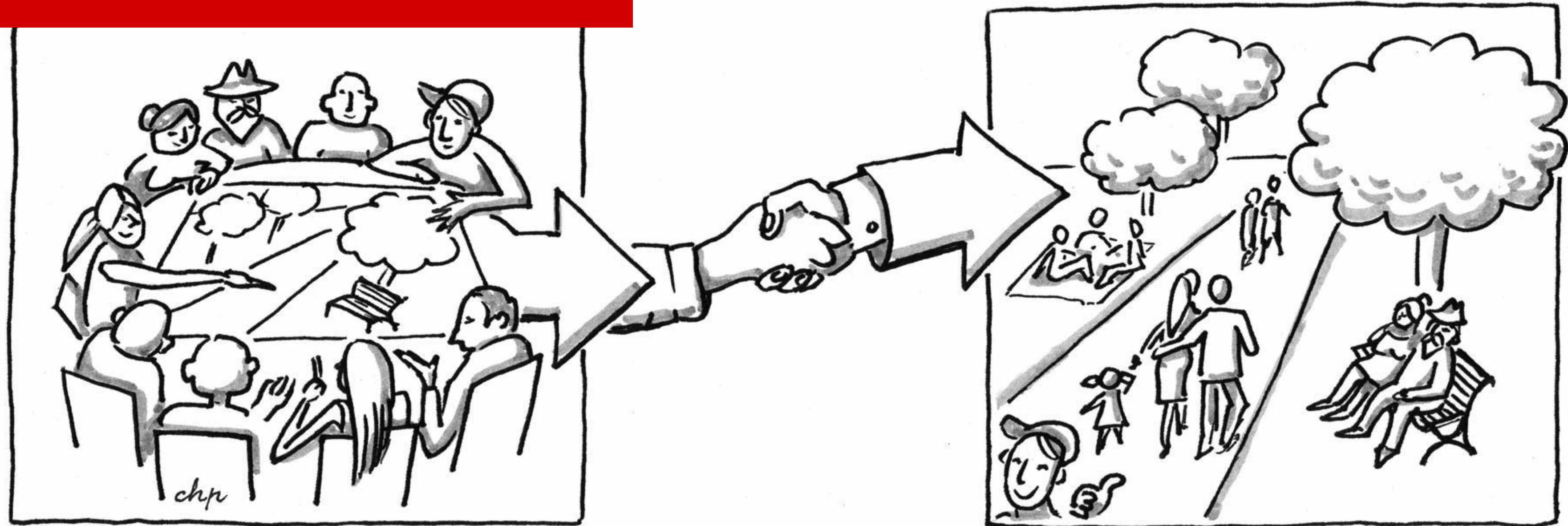
9. RENDER CONTO

10. VALUTAZIONE

la carta della partecipazione pubblica

Un processo partecipativo **crea relazioni eque e sincere tra i partecipanti** promuovendo un clima di fiducia, di rispetto degli impegni presi e delle regole condivise con i facilitatori, i partecipanti e i decisori. Per mantenere la fiducia è importante che gli esiti del processo partecipativo siano utilizzati.

2. FIDUCIA



Che impegno intendiamo assumerci?

la carta della partecipazione pubblica

Le opinioni e i saperi dei cittadini migliorano la qualità delle scelte pubbliche, coinvolgendo i partecipanti nell'analisi delle problematiche, nella soluzione di problemi, nell'assunzione di decisioni e nella loro realizzazione. **Attivare percorsi di partecipazione su questioni irrilevanti è irrispettoso e controproducente.**

Qual è la decisione vera, reale, alla base del processo, per cui è davvero utile o necessario coinvolgere i cittadini e su cui l'amministrazione è disposta a mettersi realmente in gioco?

5. EFFICACIA



la carta della partecipazione pubblica

Un processo partecipativo mette in campo attività e strategie tese a raggiungere un **accordo sul processo e sui suoi contenuti**, evitando di polarizzare le posizioni o incrementare e sfruttare divisioni all'interno di una comunità.

Quali professionalità e competenze sono indispensabili? Quanto tempo serve, qual è il tempo necessario per esplorare le differenti posizioni e idee e per farle maturare?
Quali sono le fasi del processo e come si conclude ogni fase?

8. ARMONIA o RICONCILIAZIONE



la carta della partecipazione pubblica

Un processo partecipativo in ogni fase rende pubblici i suoi risultati e argomenta pubblicamente con trasparenza le scelte di accoglimento o non accoglimento delle proposte emerse, favorendo la presa di decisioni e riconoscendo il valore aggiunto della partecipazione. come si conclude ogni fase, con quale decisione?

Quali tecniche mi aiutano a gestire meglio le diverse fasi? Quali metodologie usare per giungere a decisioni condivise?



grazie!

elenafarne@yahoo.it

