

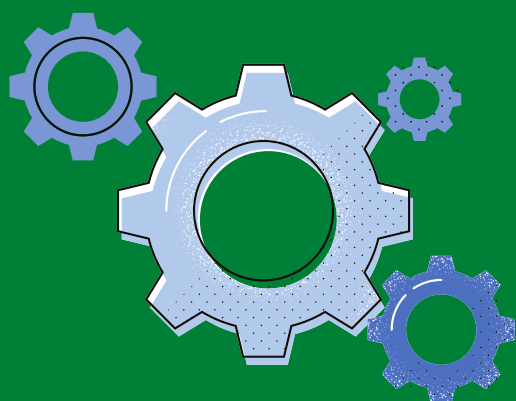
# RegHub 2.0

È un progetto del Comitato delle Regioni per coinvolgere attivamente Regioni ed Enti locali nel processo di revisione delle politiche dell'Unione europea di interesse regionale.



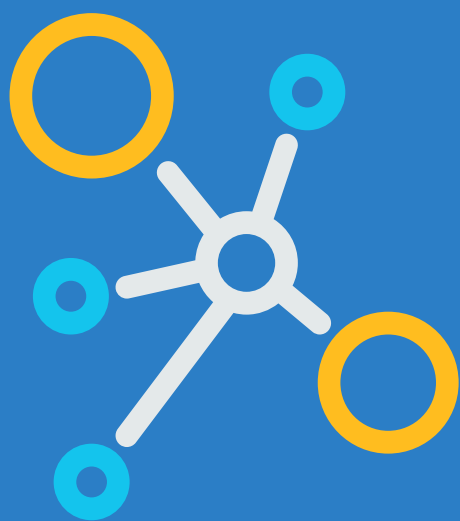
## Obiettivo

Dopo la fase sperimentale il progetto è stato definitivamente lanciato a marzo 2021 con l'obiettivo di monitorare l'attuazione delle politiche dell'UE sul territorio e fare in modo che la voce di centinaia di **portatori di interessi a livello regionale** e locale sia presa in considerazione nella **valutazione** di tali politiche.



## Come funziona

Il Comitato delle Regioni invia i questionari agli **hub regionali**. Le risposte ricevute contribuiscono ai lavori degli esperti sulla Piattaforma Fit for future (F4F) per la **semplificazione** delle norme dell'UE e la riduzione dei relativi costi superflui.



## La rete di hub regionali

Coinvolge 46 regioni ed enti locali europei, tra cui la **Regione Emilia-Romagna**, che ha partecipato fin dalla fase sperimentale nel 2019-2020

## in Emilia-Romagna



### Il metodo di lavoro

Per ciascun questionario, la Regione Emilia-Romagna consulta le Direzioni Generali competenti per materia e identifica e coinvolge i vari portatori di interesse.



### I questionari più recenti

inspire  
e-procurement  
infrastrutture