

Conferenza

LE AREE COSTIERE E LA SFIDA DEI CAMBIAMENTI CLIMATICI

PORTI VERDI, AREE URBANE, GESTIONE E ADATTAMENTO DEI LITORALI PER UNA CRESCITA BLU SOSTENIBILE

Rimini:

**Piano di Salvaguardia della Balneazione
e Parco del Mare**

Anna Montini

Assessore alla Transizione Ecologica e Blue Economy

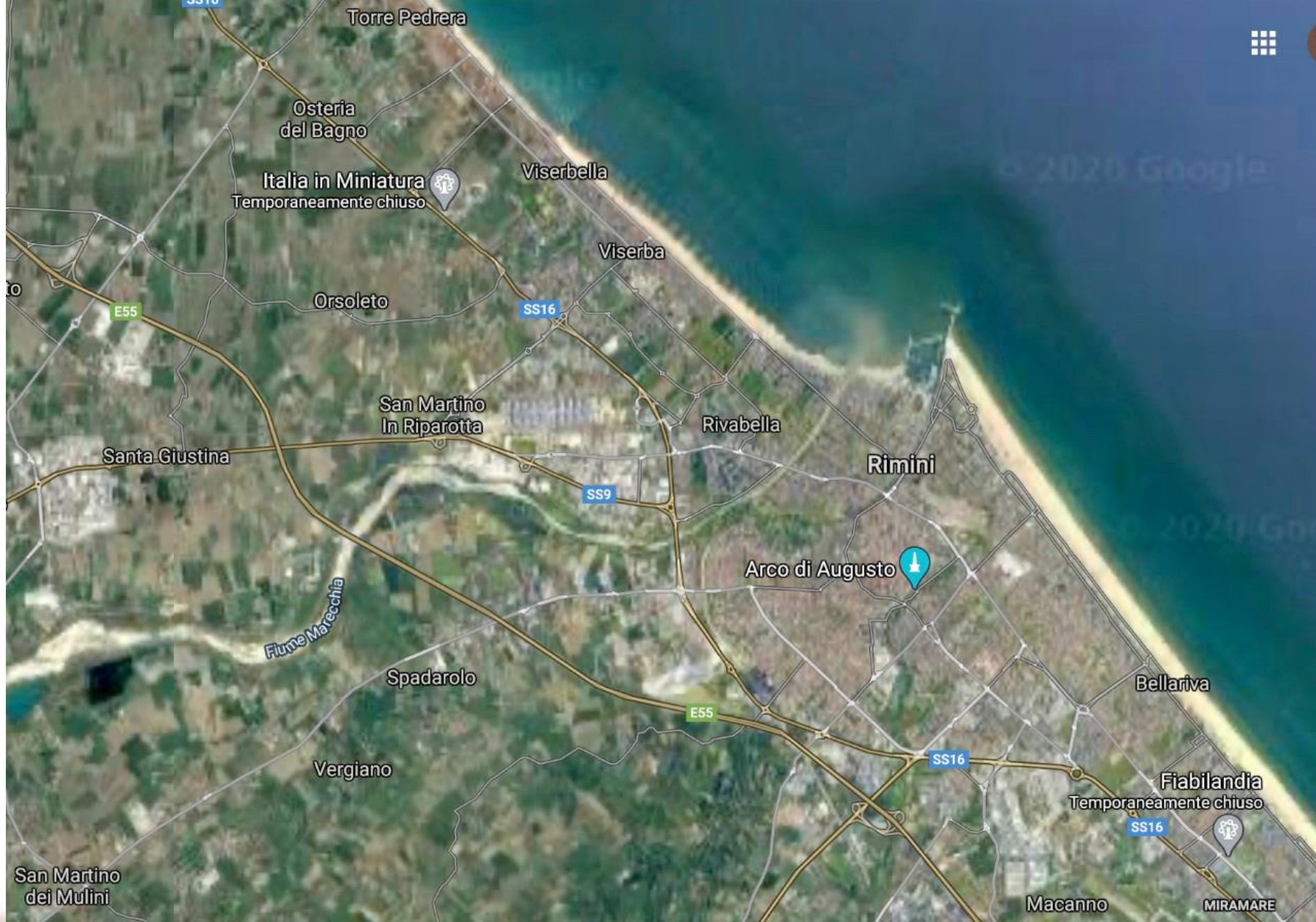
26/10/2021

Sala Reclaim Expo

ECOMONDO Edition 2021 (26-29 settembre) Rimini Fiere

<https://www.ecomondo.com>





Governance

- adesione PAES (2014), PAESC (2019) e Atto indirizzo emergenza climatica e ambientale (2019)

Efficienza energetica e transizione energetica

- edifici pubblici, scuole (NZEB), impianti sportivi, incentivi privati (varRUE)
- impianti bioenergie: biodigestore, 2 a biomasse
- 41 officine elettriche (fotovoltaico) da 80 kW e oltre

FTV Fiera di Rimini 4,33 MW che producono circa 4505 MWh/anno e evitano 1.653 TCO₂

FTV Fiabilandia 1,85 MW che producono circa 1924 MWh/anno e evitano 705,73 TCO₂

- 3 centrali teleriscaldamento

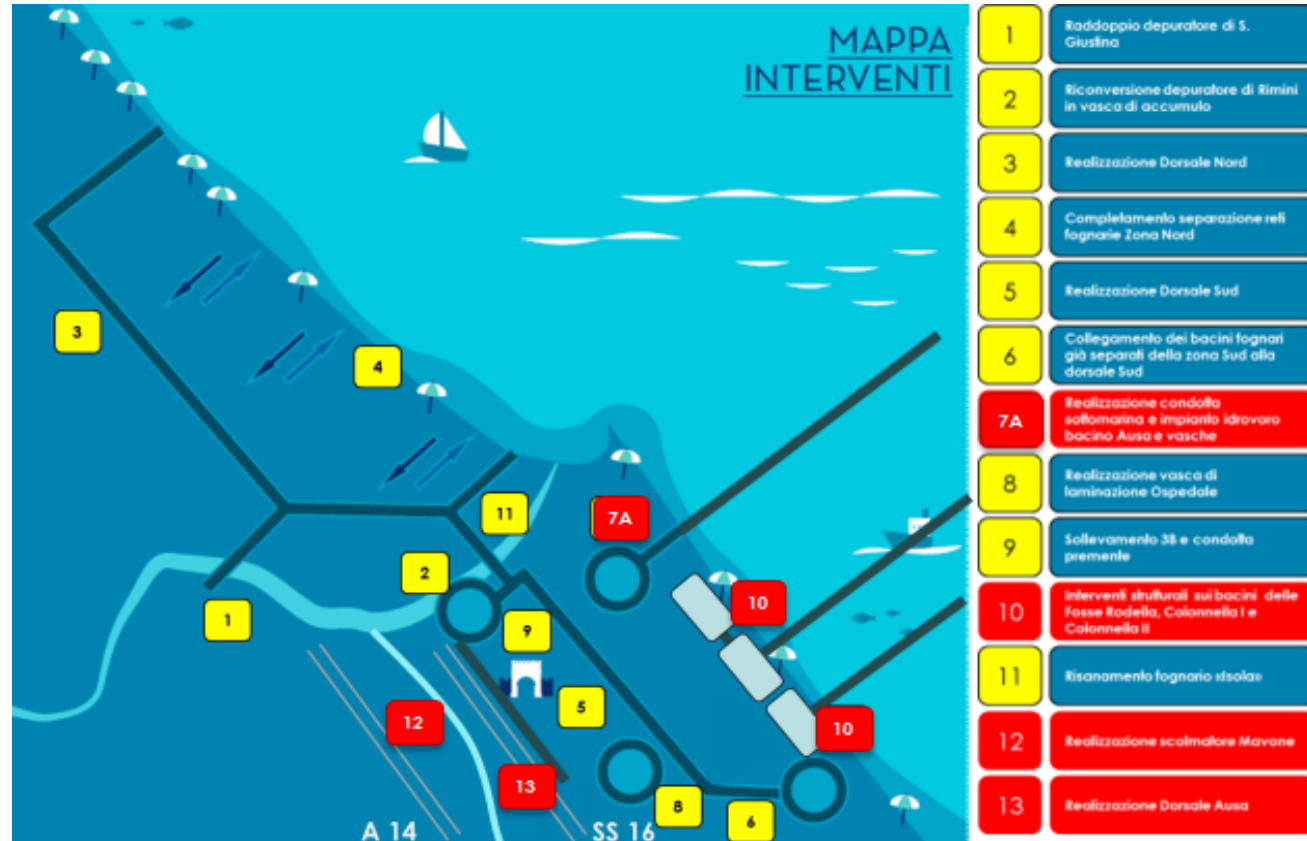
Rigenerazione urbana

- spazi verdi e mobilità lenta lungo il profilo costiero “**Parco del mare**”, riduzione rischio ingressione marina
- resilienza in relazione al cambiamento climatico (ristrutturazione sistema fognario e interventi per sicurezza idraulica – “**PSBO-Piano di Salvaguardia della Balneazione Ottimizzato**”)
- mobilità lenta e TPL (Metromare Rimini-Riccione)
- forestazioni peri urbane
- tanti altri nuovi alberi nei viali e nei parchi

PSBO – Piano di Salvaguardia della Balneazione Ottimizzato

PSBO - Prima il sotto terra: sistema fognario, risanamento ambientale e sicurezza idraulica

- Realizzato da Hera e dal Comune di Rimini insieme a Romagna Acque e Amir, il **Piano di Salvaguardia della Balneazione Ottimizzato (PSBO)** prevede oltre **200 mln €** di investimenti ed è la più grande opera di risanamento idrico attualmente in corso in Italia
- Il Piano si articola in 13 interventi strutturali su condotte fognarie e impianti depurativi a cui si sono aggiunti nel tempo ulteriori tre interventi, che permetteranno la mitigazione del rischio idraulico



200 mln di investimento



Decine e decine di persone al lavoro ogni giorno dal 2013



45 km di nuove reti fognarie



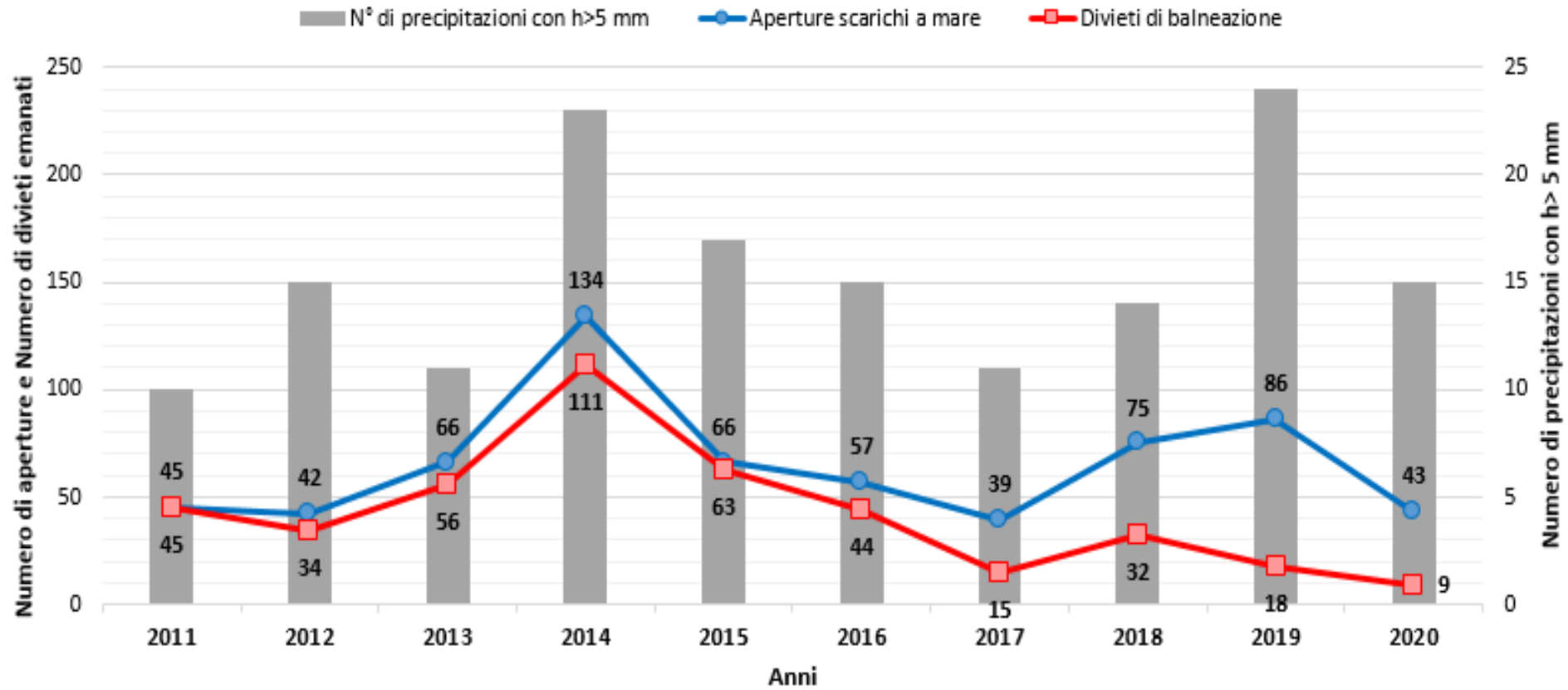
4.000 immobili con adeguamento reti fognarie



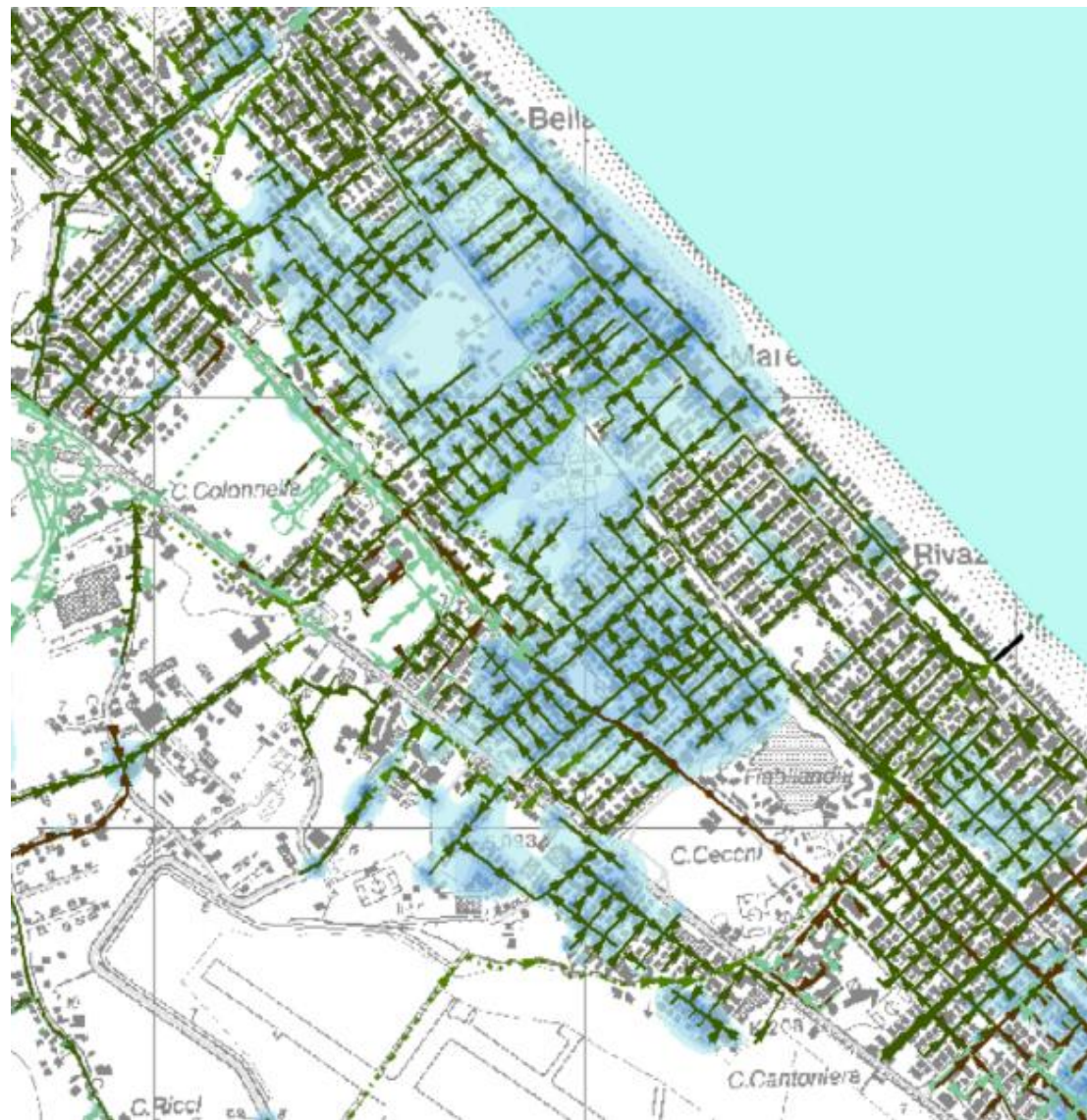
Obiettivo:
**conversione delle fosse
 consortili**
 Sacramora
 Pedrera
 Matrice/Rivabella
 Sortie
 Turchetta
 Brancona
 Viserbella
 Roncasso

da scarichi di acque miste
 (con relativo divieto di
 balneazione) a scarichi di
 acque meteoriche

Numero di aperture e divieti di balneazione relativi alla sola zona di Rimini Nord 2011 al 2020 [Mag - Set]



Livello allagamento



Vasche di laminazione

I pilastri realizzati con la tecnica “controterra” all’interno di una delle vasche di laminazione.





L'impianto di pompe idrovore



Si cambia sotto e si cambia sopra



Piazzale Kennedy: nel cuore della marina riminese è in corso la realizzazione di una importante infrastruttura **di accumulo di 35.000 metri cubi**. **Sopra la vasca sorge un Belvedere.**

Il progetto è stato citato tra gli esempi virtuosi nel report per lo Sviluppo Sostenibile definito dall'Assemblea Generale delle Nazioni Unite tra gli Obiettivi dell'Agenda ONU 2030 (obiettivo **14 "Life below water"**)





Il belvedere di Piazzale Kennedy

Parco del Mare



Prima...



Prima...

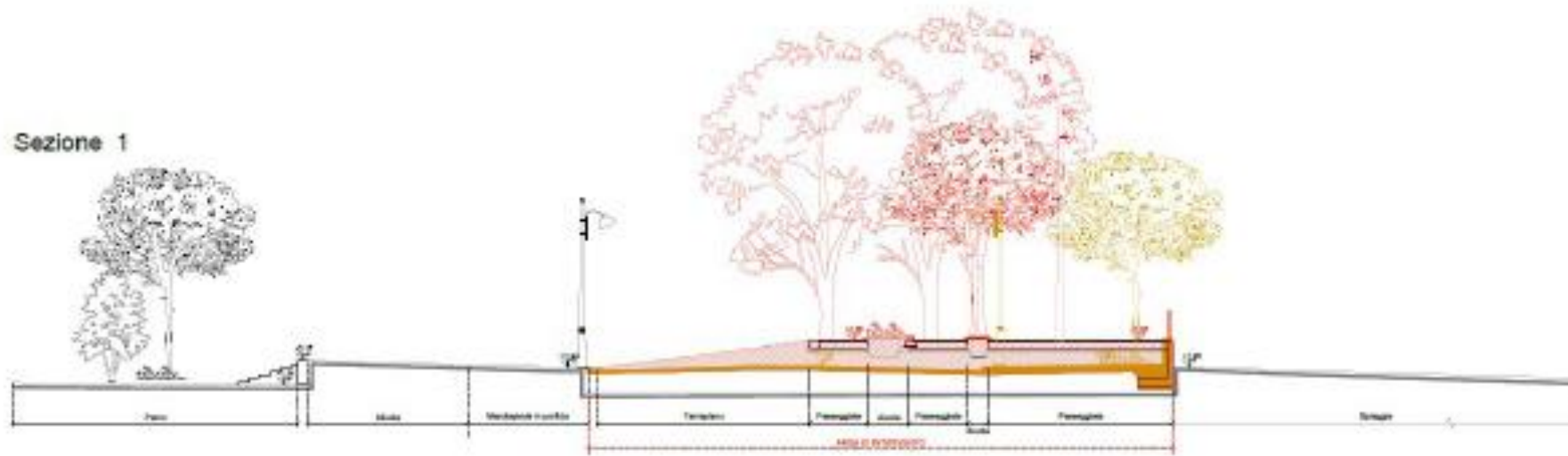


Il Parco del Mare

PRIMA e DOPO



Sezione 1













...Dopo



Il primo tratto del Parco del Mare Sud

...Dopo



LA RIORGANIZZAZIONE DELLA SEDE STRADALE





GRAZIE PER L'ATTENZIONE

Anna Montini

Comune di Rimini