

Le tappe del percorso

15 aprile

Assemblea di avvio

maggio

Laboratori sperimentali in 7 zone della città

giugno

Workshop cittadino di sintesi dei risultati dei laboratori di quartiere

ottobre

Condivisione del Documento di proposta partecipata che descrive il modello piacentino dei laboratori di quartiere

L'obiettivo finale

è la creazione di una rete cittadina di laboratori di quartiere che permetta di attivare processi stabili di ascolto, dialogo e collaborazione in ogni zona della città e tra zone diverse.

Come partecipare

Il percorso è aperto a singoli cittadini, associazioni, gruppi informali.

- Partecipa al laboratorio organizzato nella zona in cui risiedi o lavori e vieni al workshop cittadino in cui faremo una sintesi delle proposte emerse nelle diverse aree della città.
- Aiutaci a far conoscere il progetto: parlane con amici e conoscenti e invitali a partecipare alle diverse attività.

Tutti gli aggiornamenti sul percorso, gli appuntamenti e le modalità di partecipazione sono sul sito del Comune di Piacenza.

www.comune.piacenza.it



Inquadra il QR e leggi le informazioni sul percorso



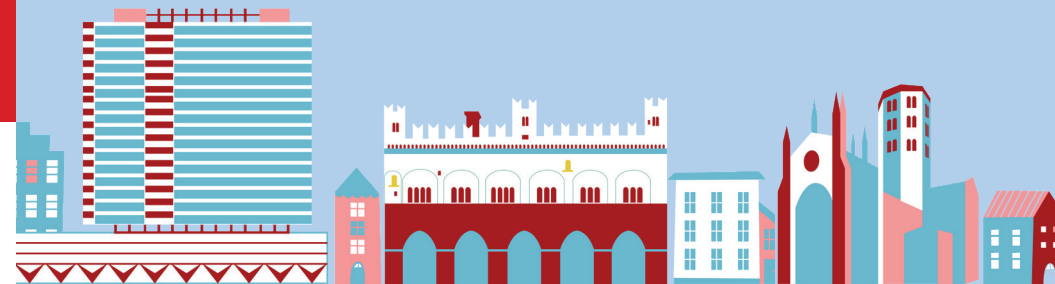
Regione Emilia-Romagna

Con il sostegno della L.R. 15/2018

laboratori di quartiere piacenza

laboratori di quartiere piacenza

Un nuovo strumento di partecipazione per la città



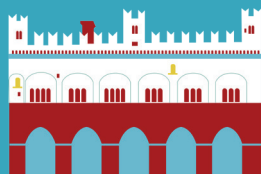
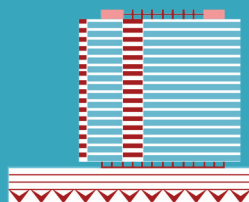
Che cosa sono i laboratori di quartiere?

I laboratori di quartiere sono uno strumento attraverso cui cittadine e cittadini, associazioni e organizzazioni possono contribuire alla definizione delle politiche cittadine.

Nei laboratori di quartiere ci si incontra, si discute e si collabora per individuare i bisogni e per elaborare proposte condivise per la città.

Con questo progetto decideremo insieme come saranno e come funzioneranno a Piacenza i laboratori di quartiere.

Vogliamo che siano coerenti con il contesto locale e con i bisogni dei piacentini affinché possano favorire la partecipazione di tutti.



Dove sperimenteremo i laboratori di quartiere

Trova la tua zona e partecipa al workshop!



Abbiamo suddiviso la città in 7 zone.

In ognuna di esse si svolgerà un workshop in cui lavoreremo insieme per far emergere idee e proposte per quell'area e per la città.

Tutti gli incontri si concluderanno con un momento conviviale!

ZONA 1

Sant'Antonio, Borgotrebbeia, Veggioletta, Infrangibile

Mercoledì 3 maggio

ZONA 2

Quarto, Vallera, Pittolo, La Verza, San Bonico, Besurica

Venerdì 12 maggio

ZONA 3

viale Dante, via Veneto, Piacenza Sud – compresi Galleana e Stadio

Venerdì 19 maggio

ZONA 4

Farnesiana, Baia del Re, San Lazzaro

Lunedì 22 maggio

ZONA 5

I Vaccari, Mucinasso, Montale

Martedì 23 maggio

ZONA 6

Roncaglia, Gerbido, Mortizza, Bosco dei Santi

Martedì 30 maggio

ZONA 7

dentro le mura: via Taverna, via Roma, piazza Cittadella, Cheope

Mercoledì 31 maggio

Stiamo ancora definendo dove si svolgeranno i laboratori.