



IL KIT PER LA  
REALIZZAZIONE DI  
CONSULTAZIONI SU  
**Participazioni**

**Stefania Caputo**

Staff Partecipazione

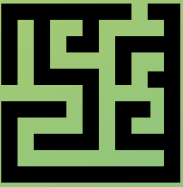
Regione Emilia-Romagna

OG L3 - PERCORSO FORMATIVO INTEGRATO

\_ RE-R (A2030)

7 giugno 2022





# COME ORIENTARSI?

Il kit è composto da strumenti con diversi scopi:

Dare forma ai contenuti

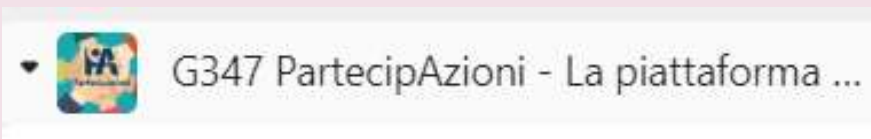
Come usare gli strumenti di  
PartecipAzioni

Check list sugli step del processo

Registri comunicativi



# IL TEAM G347 PARTECIPAZIONI - LA PIATTAFORMA DELLA REGIONE EMILIA-ROMAGNA SU MS TEAMS



È uno spazio dove trovare il kit, confrontarsi con altri redattori di processi.

# IL CANALE PRIVATO PER IL PROPRIO PROCESSO DENTRO IL TEAM



Per ogni processo verrà creato un canale privato dove condividere i documenti e conversare con i propri colleghi coinvolti nella redazione.

Nel canale privato sarà sempre coinvolto qualche membro dello staff Partecipazione



# LA PRESENTAZIONE

Il File di presentazione IlKit.pdf presenta tutti gli strumenti del kit.

**PartecipAzioni** Settore coordinamento delle politiche europee, programmazione, riordino  
Istituzionale e sviluppo territoriale, partecipazione, cooperazione e valutazione  
Regione Emilia-Romagna [partecipazione.regione.emilia-romagna.it](http://partecipazione.regione.emilia-romagna.it) Versione 1.0 del 05/04/2022

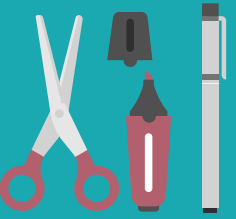
Vi proponiamo l'utilizzo di questo kit per aiutarvi ad esplodere il processo in ogni sua fase, stimolando l'utilizzo degli strumenti più adatti. Vedrete che sarà utile introdurre verifiche nei momenti strategici.

**Vi invitiamo a restituirci parte del materiale compilato** perché il vostro riscontro sarà fondamentale per dare conto dei risultati raggiunti e ci consentirà di avere più dati e possibilità di analisi del nostro lavoro di supporto, allo scopo di migliorarlo.

Che cos'è?

Il kit per la realizzazione di consultazioni su PartecipAzioni è composto da:

- una **scheda processo** con allegata la **scheda esplicativa** delle singole voci. Va compilata e restituita all'Area Partecipazione;
- una **scheda strumenti** di PartecipAzioni per scegliere quelli da attivare nel disegno dello spazio per il processo sulla piattaforma. Va compilata e restituita all'Area Partecipazione;
- una **carta di identità**, documento di presentazione sintetica del processo verso il proprio pubblico. Va compilata e restituita all'Area Partecipazione. La carta di identità si pubblica su PartecipAzioni;
- **3 checklist** divise per fasi di attuazione del processo. Vanno compilate nei momenti opportuni e restituite all'Area Partecipazione;
- un **manuale per redattori** di processi su PartecipAzioni, corredato di video esplicativi, come guida da consultare;
- una serie di **tutorial** su argomenti specifici;
- un **area di test PartecipAzioniTest** per bozze di progettazione del processo e test;
- un **template di processo** pubblicato su **PartecipAzioniTest** che mostra esempi base di



Per capire la scheda processo e la scheda strumenti, leggere **prima** la scheda esplicativa.

# SCHEDA PROCESSO

E' un pdf modificabile, non va aperto nel browser, ma **scaricato** e aperto con Acrobat Reader, per poterlo compilare. Da allegare tra i **file del canale di processo**.

**SCHEDA PER APERTURA PROCESSO**

**TABELLA DA COMPILARE**

**NOME E TESTO POLICY**

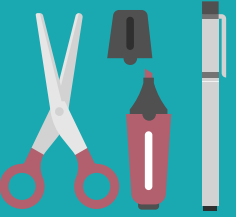
Indicare qui il nome e scrivere il testo (max di 60 righe)

Il nome della Politica o del Piano per cui viene realizzato il processo partecipato deve essere possibilmente breve.

Il testo descrittivo deve essere contenuto possibilmente in una cartella (intesa come pagina di lavoro di 60 righe) e deve spiegare chiaramente i riferimenti normativi e/o amministrativi regionali.

**Qui** si trovano le policy già utilizzate per altri processi. Se è già stata presentata una policy nell'ambito della quale si inserisce il processo, è possibile agganciarci a quella, eventualmente aggiornandola. Se non sono compatibili col processo, se ne può scrivere una nuova, da aggiungere all'elenco.

2 di 5

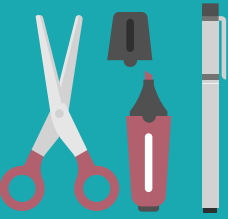


Consente di preparare alcuni **strumenti** nel processo.

# SCHEDA STRUMENTI

STRUMENTO	DESCRIZIONE	Scelta
<p><b>BLOG/NEWS</b></p> <p>Rappresenta il diario del processo, si pubblicano le news di processo e si può usare anche come vero e proprio blog. Si possono abilitare i commenti alle notizie (scelta consigliata).</p>	<p><b>25/10/2021 - Processo partecipativo Che Costa Sarà?: Workshop di "Restituzione e Confronto"</b></p> <p> <b>Stefania Caputo</b> • 26/10/2021 10:11 • 0 Commenti</p> <p>Giornata di approfondimento e discussione sulla bozza di documento "Strategia integrata per la difesa e l'adattamento della costa regionale", predisposta sulla base degli esiti dei laboratori territoriali</p> <p>Si avvia alle battute conclusive il processo partecipativo <b>Che Costa Sarà?</b>, avviato dalla Regione Emilia-Romagna nel maggio 2021, per sviluppare la <b>Strategia di Gestione</b></p>	<input type="radio"/>

Si ragiona sull'opportunità di abilitare ogni **strumento** in una specifica **fase** e come **evolve** nel passaggio tra le fasi.



E' il **biglietto da visita** e il **patto** partecipativo

# CARTA D'IDENTITA'

**TITOLO PROCESSO**  
Sottotitolo Processo Partecipativo  
durata del processo da    a

Indicare fase del processo, eventuali incontri con la data

data

Indicare fase del processo, eventuali incontri con la data

data

Indicare fase del processo, eventuali incontri con la data

data

Indicare fase del processo, eventuali incontri con la data

data

Indicare se ci sono sinergie con altri processi

Indicare il processo o incontri condivisi

Indicare il processo o incontri condivisi

Indicare il processo o incontri condivisi

Gran parte dei contenuti li troviamo nella scheda processo. Si possono poi evidenziare **passaggi** temporali o **sinergie**.



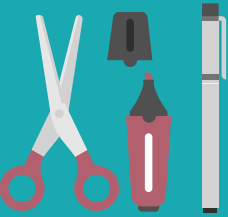


# 3 CHECKLIST

Per verificare di avere seguito le regole base della partecipazione

Per verificare di aver completato le attività caratteristiche della fase

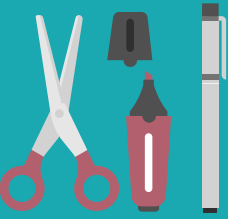
Per darci modo di valutare se gli strumenti sono consoni alle esigenze



# MODELLO DI QUESTIONARIO

## Obiettivi

1. Trovi che siano stati opportunamente chiariti a inizio attività gli obiettivi e le modalità del processo?  
 Per niente     Poco     Abbastanza     Molto
2. Il processo partecipativo riguarda un tuo reale fabbisogno, risulta utile ed interessante in relazione alle tue esigenze?  
 Per niente     Poco     Abbastanza     Molto
3. Gli obiettivi del processo esplicitati a inizio percorso sono stati raggiunti?  
 Per niente     Poco     Abbastanza     Molto
4. Hai rilevato un accrescimento/ arricchimento delle tue competenze in seguito all'attività?  
 Per niente     Poco     Abbastanza     Molto
5. Le modalità di lavoro proposte sono state utili rispetto agli obiettivi del processo partecipativo?  
 Per niente     Poco     Abbastanza     Molto
6. Valuti utili ed esaurienti i materiali informativi forniti?  
 Per niente     Poco     Abbastanza     Molto
7. Trovi che il tempo che dedicato alla partecipazione sia stato adeguato?  
 Per niente     Poco     Abbastanza     Molto
8. Le modalità di partecipazione scelte sono state compatibili con i tuoi tempi e le tue esigenze?



# IL MANUALE E I TUTORIAL

## MANUALE PER AMMINISTRATORI DI PROCESSO SU PARTECIPAZIONI Il frontend e il backend

Versione 2.0 del 01/04/2022

I tutorial arricchiscono il manuale e mostrano come operare in pratica

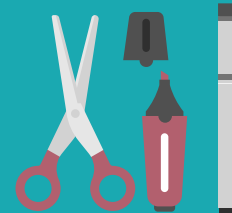


Regione Emilia-Romagna



PartecipAzioni

# LO SPAZIO DI PARTECIPAZIONE NITEST È NOSTRA PALESTRA

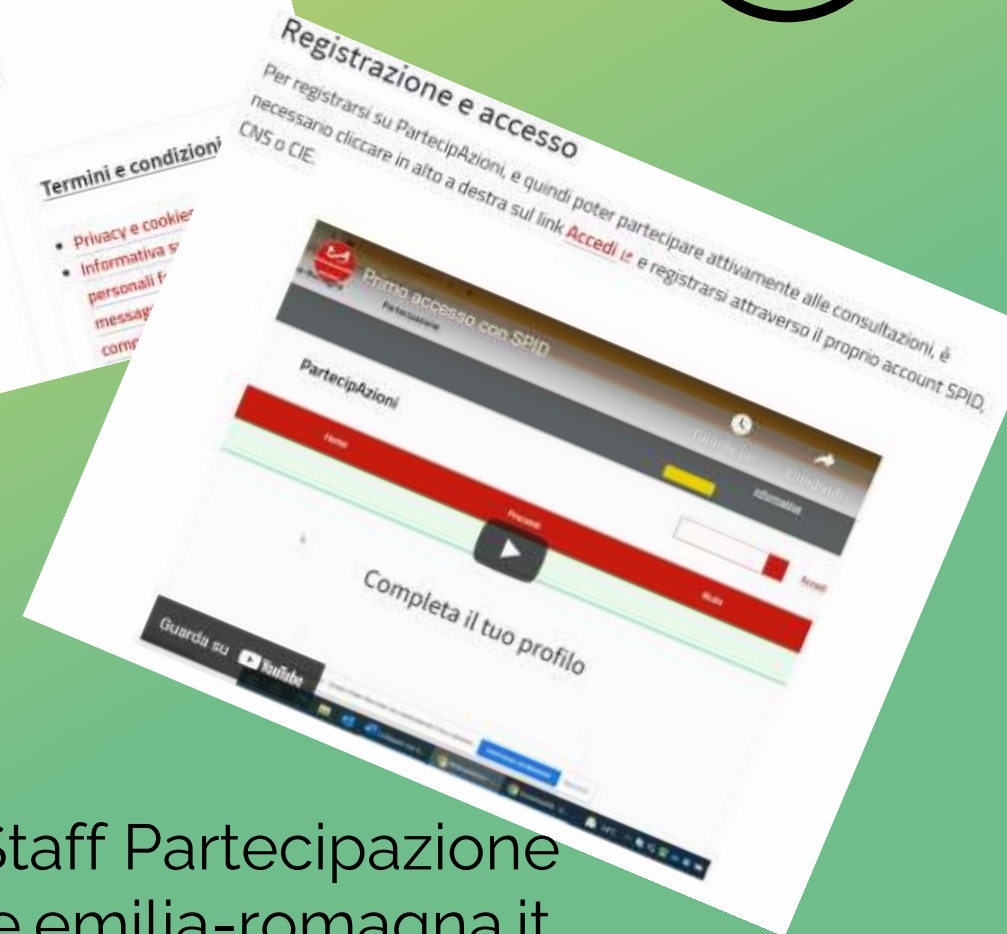


The screenshot displays the NITEST web application interface. At the top, there is a navigation bar with tabs for Home, Processi, Assemblee, and Aiuto. Below this is a banner area with a background of colorful chalk. The main content area is titled "Template Titolo max 50 caratteri" and includes a sub-header "#hashtag :# · Sottotitolo max 40 caratteri". A progress indicator shows "FASE 2 DI 6" and "Fase di confronto" with dates "09/12/2021 - 31/05/2022". A button labeled "Visualizza le fasi" and a button labeled "FAI LA TUA PROPOSTA" are visible. Below the banner is a horizontal menu with items: IL PROCESSO, LE NEWS DEL PROCESSO, TESTO, GLI INCONTRI, LE PROPOSTE, QUESTIONARIO, and a "DI PIÙ" button. The main content area is titled "Template Titolo max 50 caratteri" and features a sidebar on the left with a "Visualizza la pagina pubblica" button and a list of components: Informazioni, Fasi (Steps), Componenti (Le news del processo, CV del processo, Testo, Testo partecipativo, Gli incontri, Le proposte, Questionario, Approfondimenti, I vostri dibattiti, Contatti, Il bilancio). The main content area is titled "Informazioni generali" and contains form fields for "Titolo \*", "Sottotitolo \*", "Stringa URL \*", and "Hashtag". The "Titolo" field contains "Template Titolo max 50 caratteri" and the "Sottotitolo" field contains "Sottotitolo max 40 caratteri". The "Stringa URL" field contains "stringaUri". A note below the URL field states: "Gli slug URL vengono utilizzati per generare gli URL che puntano a questo processo. Accetta solo lettere, numeri e trattini, e deve iniziare con una lettera. Esempio: https://partecipazionitest.regione.emilia-romagna.it/processo/stringaurl".

# E I PARTECI PANTI?

C'è una serie di testi di aiuto e videotutorial anche per loro

E se non basta trovi lo Staff Partecipazione  
partecipazione@regione.emilia-romagna.it



# TI ASPETTO!

# Partecipazioni

<https://partecipazioni.emr.it>

Settore Coordinamento  
delle politiche europee,  
programmazione, riordino  
istituzionale e sviluppo  
territoriale,  
partecipazione,  
cooperazione e  
valutazione

## Crediti

Realizzato con il supporto di Formez PA nell'ambito del progetto  
"Opengov: metodi e strumenti per l'amministrazione aperta" finanziato  
nell'ambito del PON Governance e Capacità Istituzionale 2014-2021.

Immagine del processo GIDAC: Foto di [Pexels](#) da [Pixabay](#)  
Immagine del processo Template: Foto di [Gerd Altmann](#) da [Pixabay](#)

