

COMUNI RICICLONI EMILIA ROMAGNA

BOLOGNA
GIOVEDÌ 1 DICEMBRE
ORE 9:30

Sala Poggioli
Terza Torre Regione Emilia-Romagna
Viale della Fiera, 8



LEGAMBIENTE
emilia-romagna

Attività realizzata con il contributo della Regione Emilia-Romagna
Piano di Azione Ambientale per un futuro sostenibile:



Un Futuro Sostenibile
Piano azione
ambientale Regione
Emilia-Romagna

Partner tecnici:



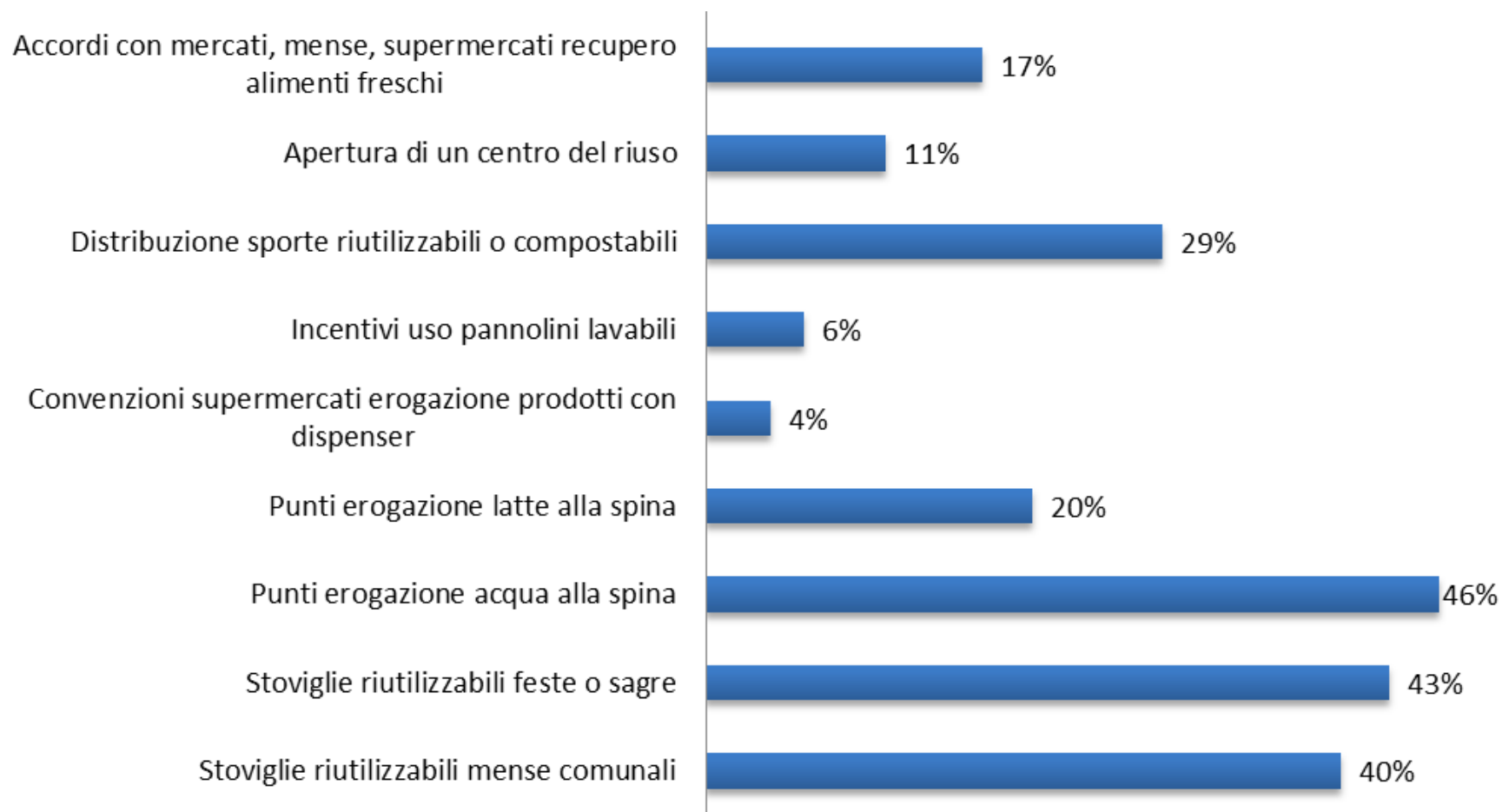
RIEPILOGO ADESIONI COMUNI RICICLONI DELL'EMILIA ROMAGNA ANNO 2015

Riepilogo adesioni Comuni Ricicloni dell'Emilia Romagna - anno 2015				
PROVINCIE	Nr. Comuni aderenti	Abitanti	% Comuni sul totale	% Abitanti sul totale
Bologna	17	216767	30%	22%
Ferrara	19	293879	79%	83%
Forlì - Cesena	4	237526	13%	60%
Modena	9	280449	19%	40%
Parma	13	274880	29%	61%
Piacenza	8	132350	17%	46%
Ravenna	12	303881	67%	77%
Reggio Emilia	10	262452	23%	49%
Rimini	6	223768	22%	66%
TOTALE	98	1814090	29%	41%

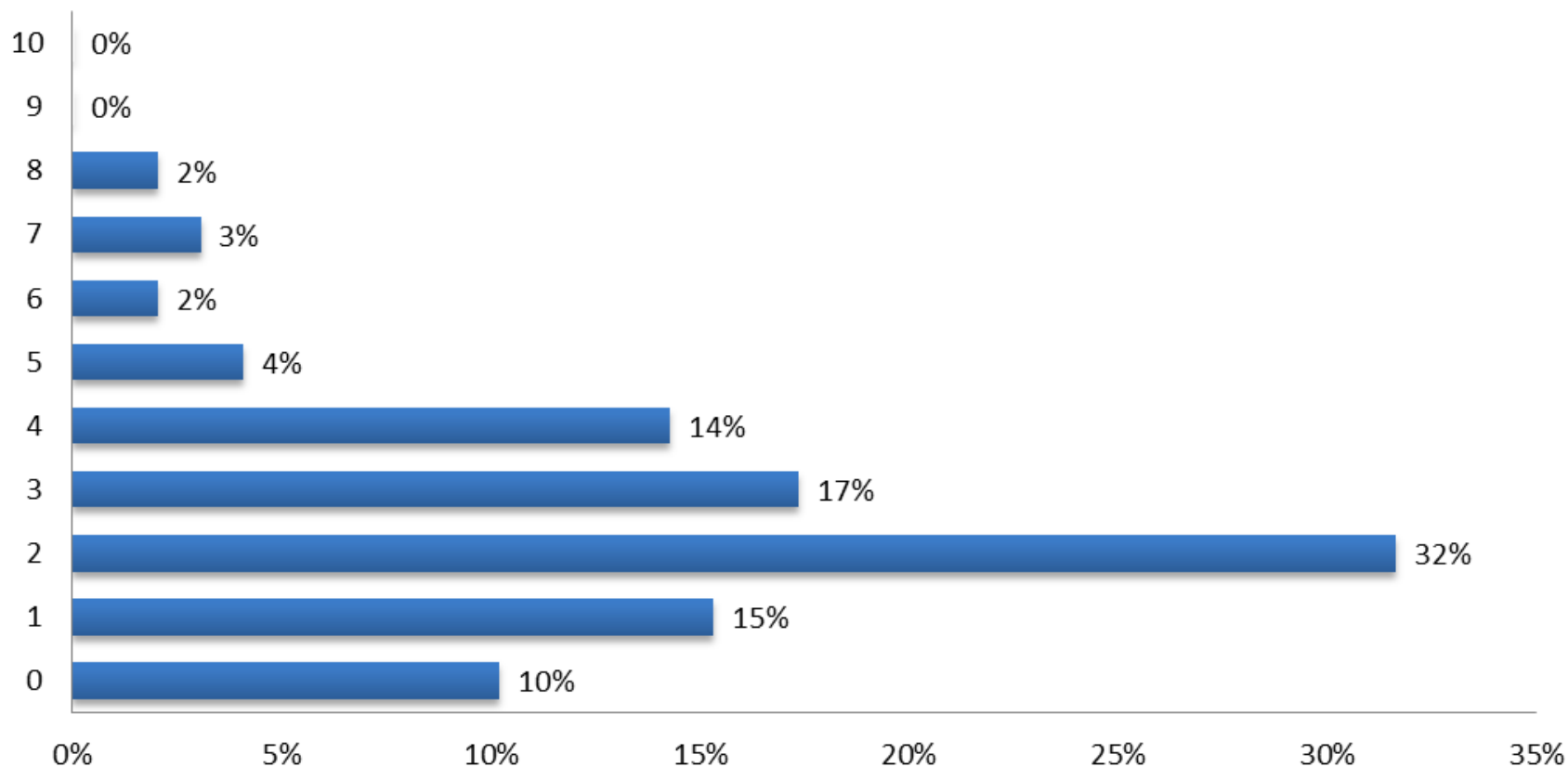


**BUONE
PRATICHE DI
RIDUZIONE
RIFIUTI**

PERCENTUALE DI CHE HANNO ADOTTATO LE BUONE PRATICHE INDICATE IN ORDINATE



N° BUONE PRATICHE PER LA RIDUZIONE DEI RIFIUTI

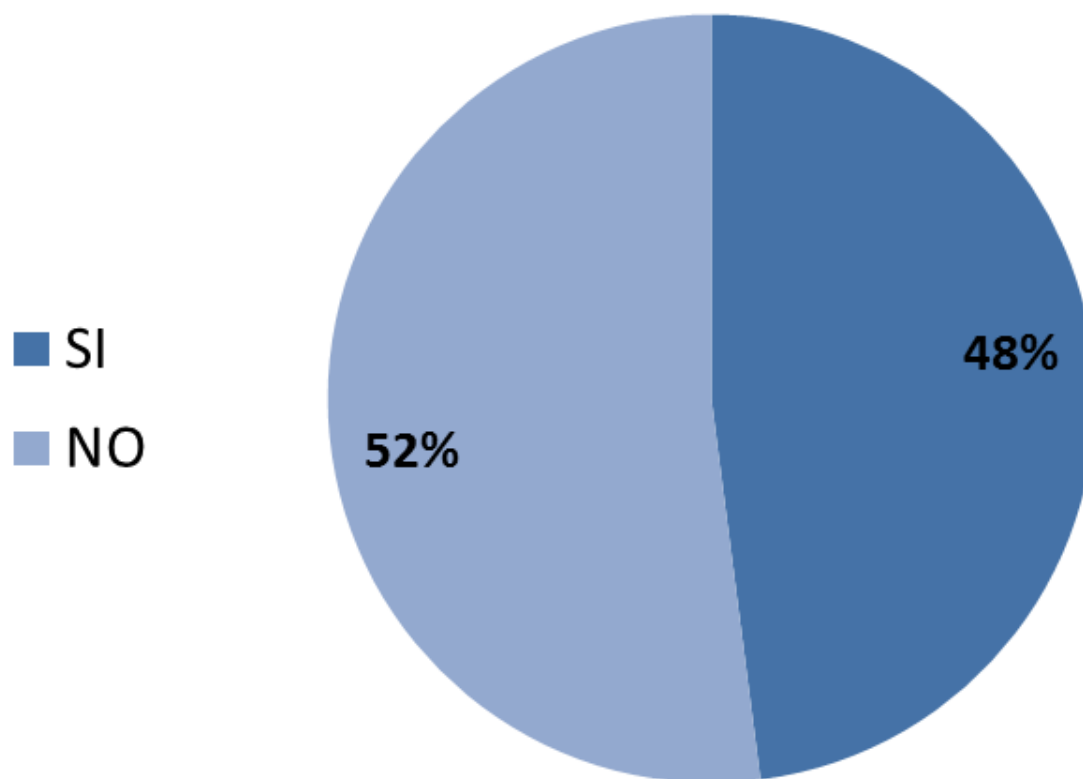


Numero di buone pratiche per Comune. I Comuni sono ripartiti in classi discrete secondo il numero di buone pratiche che adottano per la riduzione dei RSU. Il numero di Comuni che ricade all'interno di ciascuna classe è rappresentato come percentuale rispetto al totale dei Comuni che hanno partecipato allo studio.

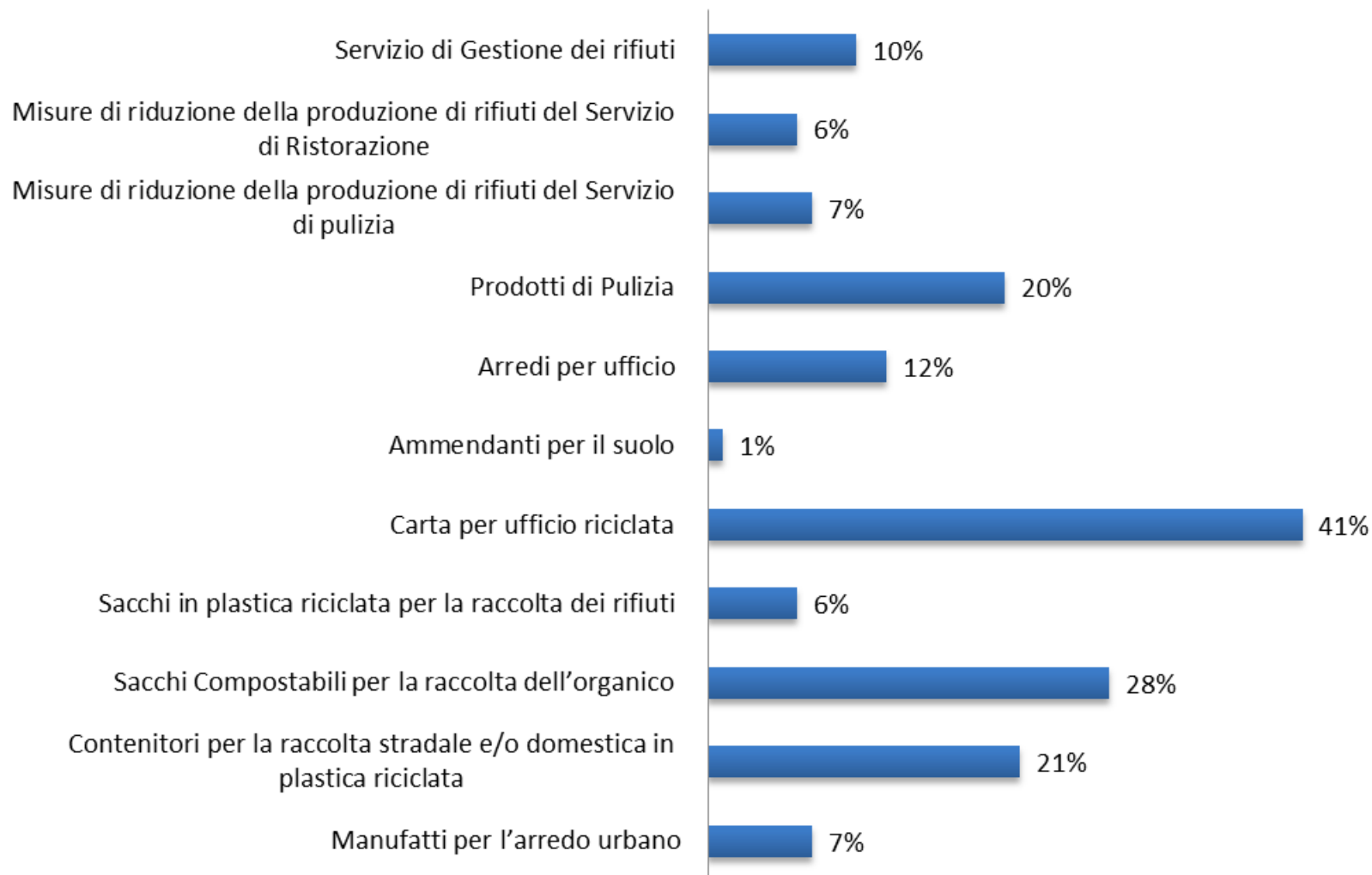


**ACQUISTI
VERDI**

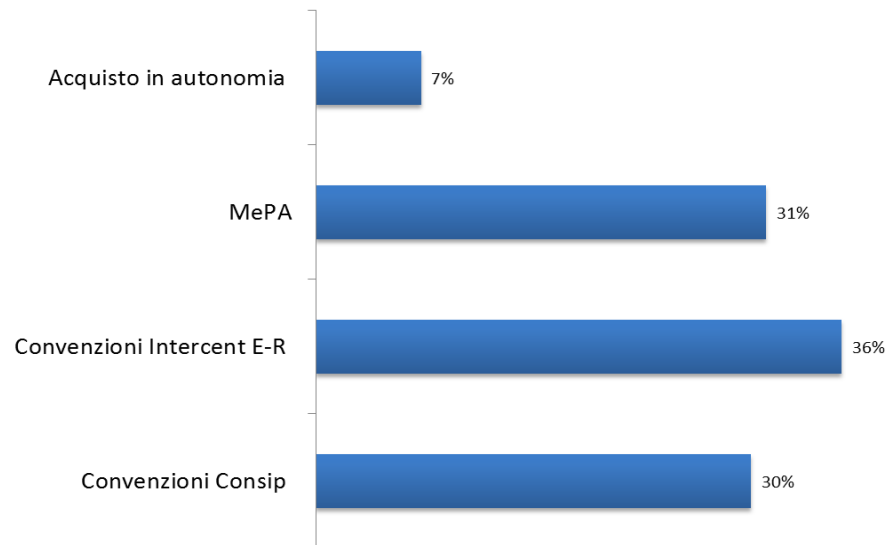
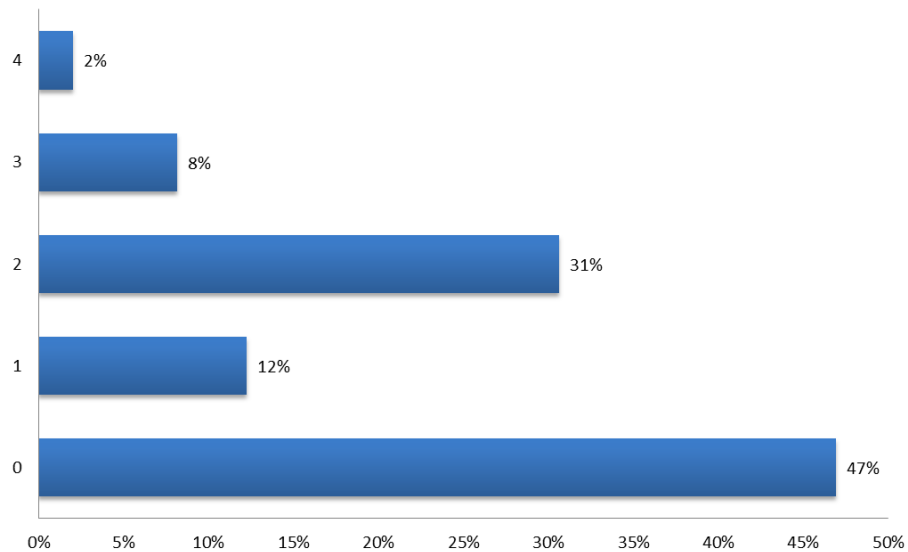
E' stato chiesto alle amministrazioni comunali di segnalare se si fossero attivate procedure di acquisto verde coerenti ai Criteri Ambientali Minimi (CAM) del Ministero dell'Ambiente, e su quali specifiche categorie il Comune avesse lavorato.



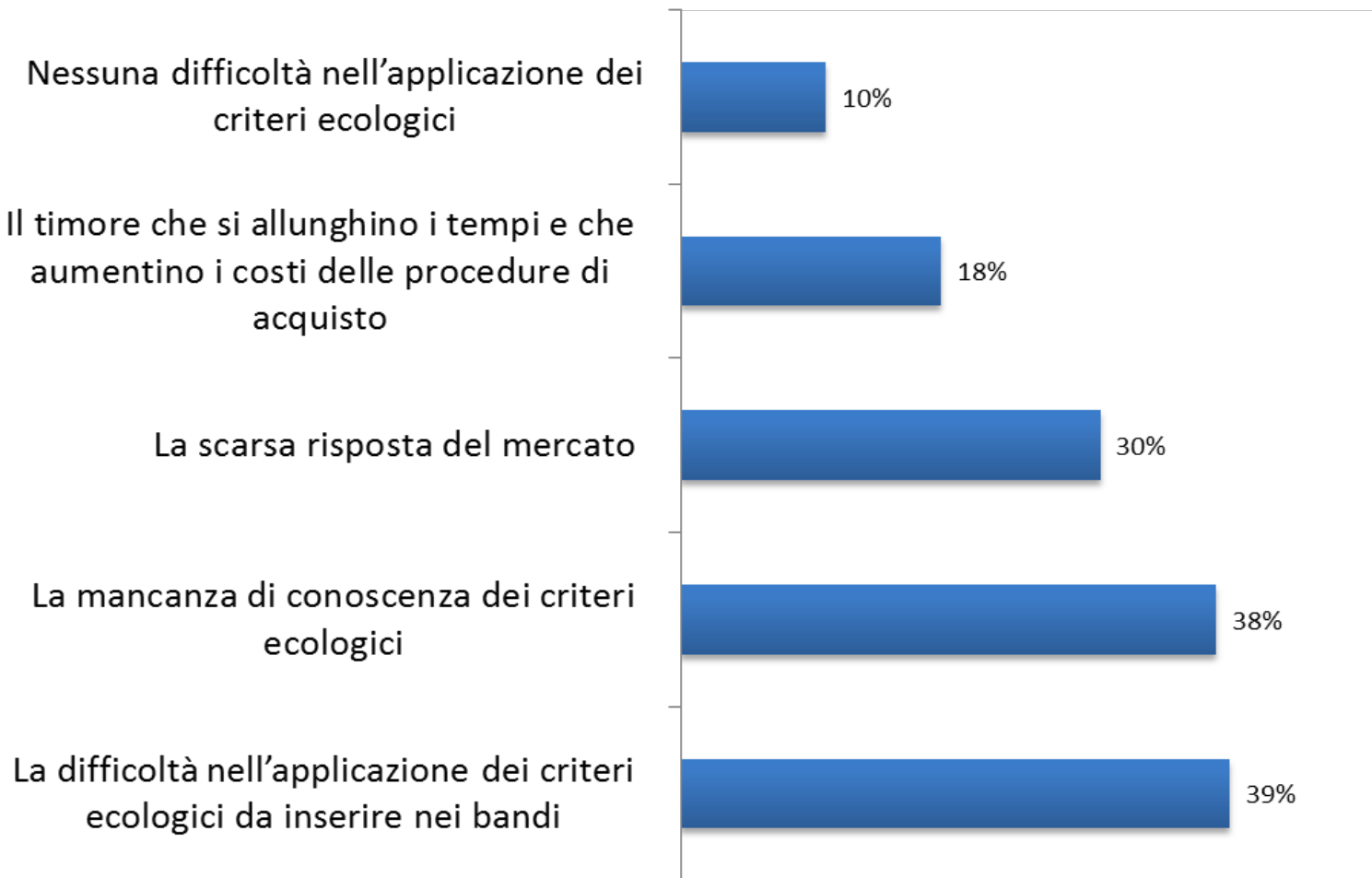
Percentuale di Comuni (rispetto al totale che hanno aderito allo studio) che hanno attivato procedure di acquisto verde coerenti ai CAM, per le categorie indicate in ordinate.



Numero di modalità seguite da ogni Comune per fare acquisti verdi, e sistemi scelti da ogni Comune per fare acquisti verdi.



Quali sono secondo le amministrazioni i fattori ritenuti maggiormente di ostacolo all'applicazione dei CAM?



LE CLASSIFICHE



**MINOR
SMALTIMENTO**

COMUNI SOTTO I 5.000 ABITANTI

	Comune	Provincia	kg/ab a smaltimento	Sistema di raccolta
1	MASI TORELLO	FE	100,05	Domiciliare
2	VOGHIERA	FE	103,54	Domiciliare
3	Formignana	FE	109,30	Domiciliare
4	Ro	FE	113,84	Domiciliare
5	Mezzani	PR	124,91	Domiciliare

COMUNI SOTTO TRA 5.000 E 25.000 ABITANTI

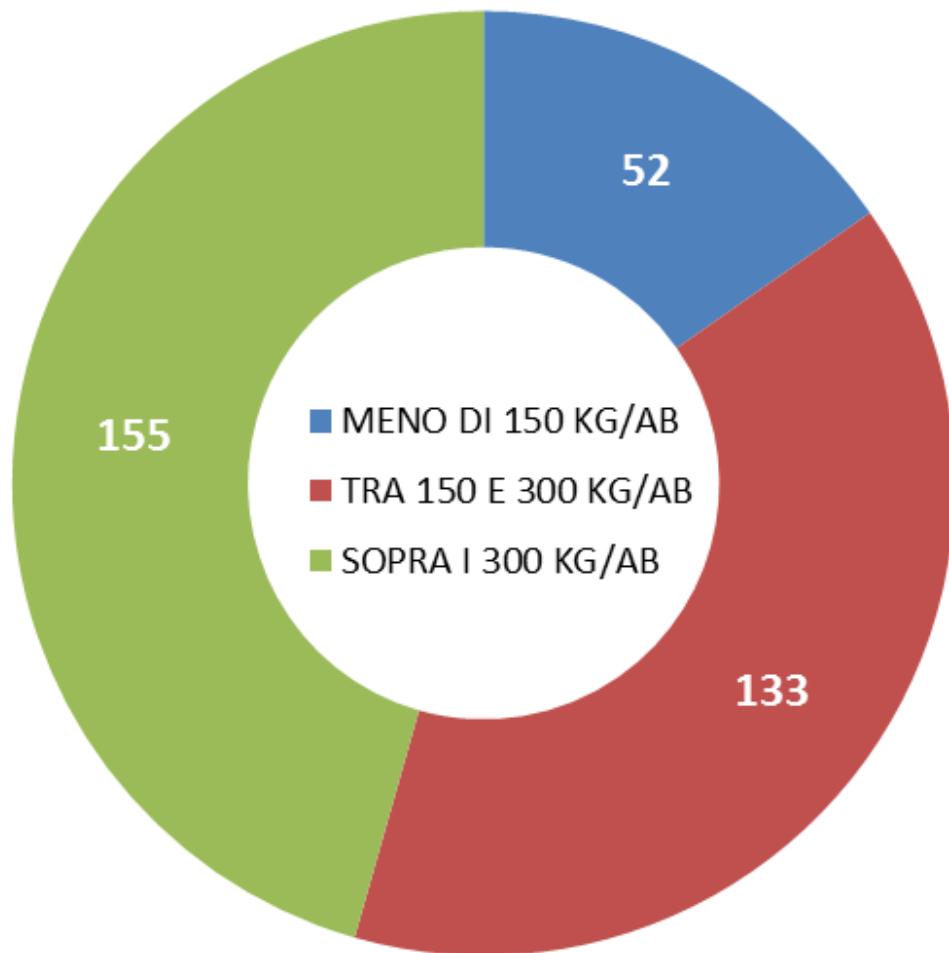
	Comune	Provincia	kg/ab a smaltimento	Sistema di raccolta
1	SOLIERA	MO	59,34	Domiciliare
2	NOVI DI MODENA	MO	68,54	Domiciliare
3	Medolla	MO	74,30	Domiciliare
4	Monte San Pietro	BO	83,41	Domiciliare
5	Nonantola	MO	90,14	Domiciliare

COMUNI SOPRA I 25.000 ABITANTI

	Comune	Provincia	kg/ab a smaltimento	Sistema di raccolta
1	FIDENZA	PR	106,26	Domiciliare
2	CASALECCHIO DI RENO	BO	128,49	Domiciliare
3	San Giovanni in Persiceto	BO	132,13	Domiciliare
4	Carpi	MO	143,13	Domiciliare
5	Parma	PR	152,78	Domiciliare

QUANTITATIVI A SMALTIMENTO

Numero dei Comuni Ricicloni per fascia di quantitativi a smaltimento



**COMUNI
RICICLONI
2016**

**< 150 KG/ab
SMALTITI**

52 COMUNI



**MIGLIOR
RACCOLTA
DIFFERENZIATA**

COMUNI SOTTO I 5.000 ABITANTI

	Comune	Provincia	% R.D.	Sistema di raccolta
1	GAZZOLA	PC	78,08%	Domiciliare
2	Roccabianca	PR	77,20%	Domiciliare
3	Masi Torello	FE	76,63%	Domiciliare
4	Zibello	PR	76,53%	Domiciliare
5	Rolo	RE	76,28%	Domiciliare

COMUNI SOTTO TRA 5.000 E 25.000 ABITANTI

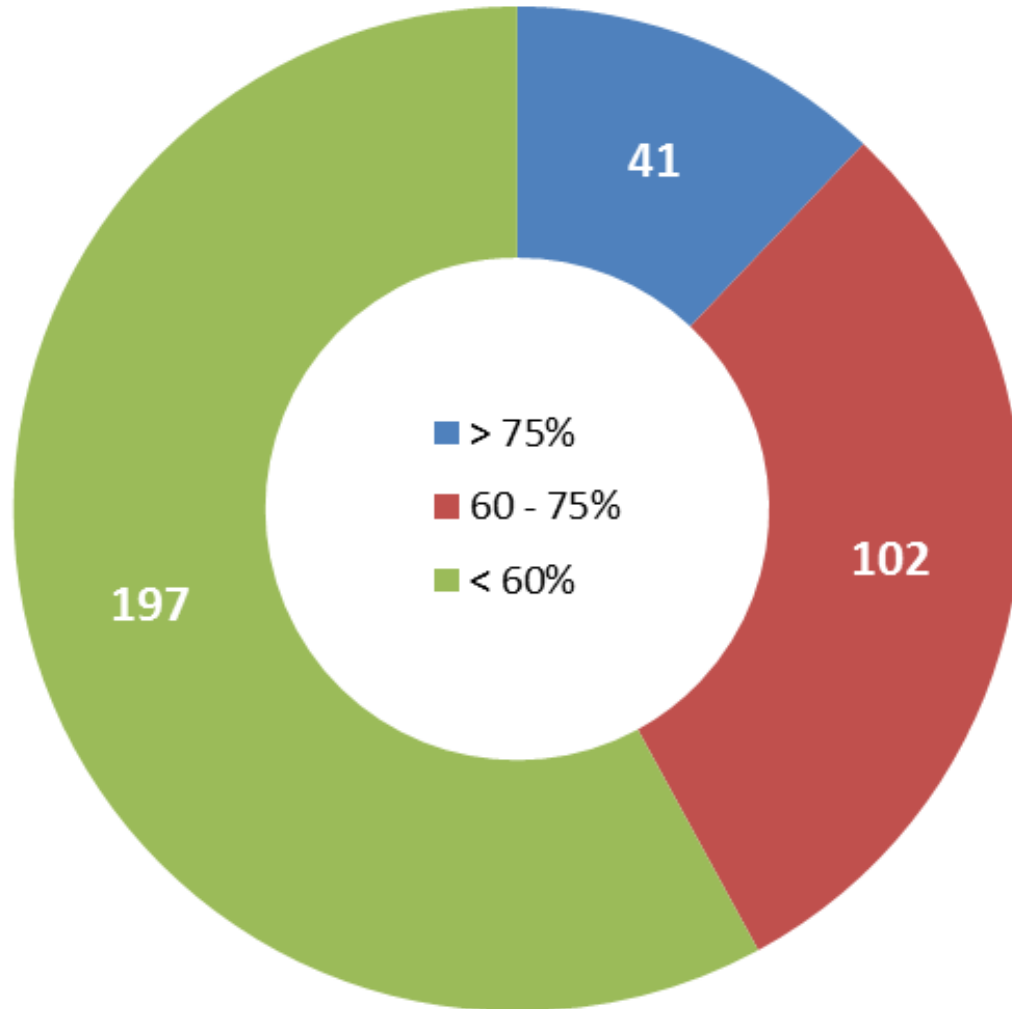
	Comune	Provincia	% R.D.	Sistema di raccolta
1	MEDOLLA	MO	87,48%	Domiciliare
2	Novi di Modena	MO	84,57%	Domiciliare
3	Montechiarugolo	PR	84,55%	Domiciliare
4	Soliera	MO	83,65%	Domiciliare
5	Gualtieri	RE	82,78%	Domiciliare

COMUNI SOPRA I 25.000 ABITANTI

	Comune	Provincia	% R.D.	Sistema di raccolta
1	SAN GIOVANNI IN PERSICETO	BO	76,82%	Domiciliare
2	Fidenza	PR	74,64%	Domiciliare
3	Parma	PR	71,22%	Domiciliare
4	Carpi	MO	70,76%	Domiciliare
5	Correggio	RE	69,42%	Domiciliare

RACCOLTA DIFFERENZIATA

Numero di Comuni Ricicloni per fascia percentuale di raccolta differenziata



**COMUNI
RICICLONI
2016**

> 75% RD

41 COMUNI



**MAGGIOR
RACCOLTA
CARTA**

COMUNI SOTTO I 5.000 ABITANTI

	Comune	Provincia	Quantitativi raccolti (kg/ab)	Sistema di raccolta
1	VIGOLZONE	PC	315,24	Domiciliare
2	Calendasco	PC	278,46	Domiciliare
3	Galeata	FC	154,15	Stradale
4	Castel Guelfo di Bologna	BO	142,24	Stradale
5	Gaggio Montano	BO	136,02	Stradale

COMUNI SOTTO TRA 5.000 E 25.000 ABITANTI

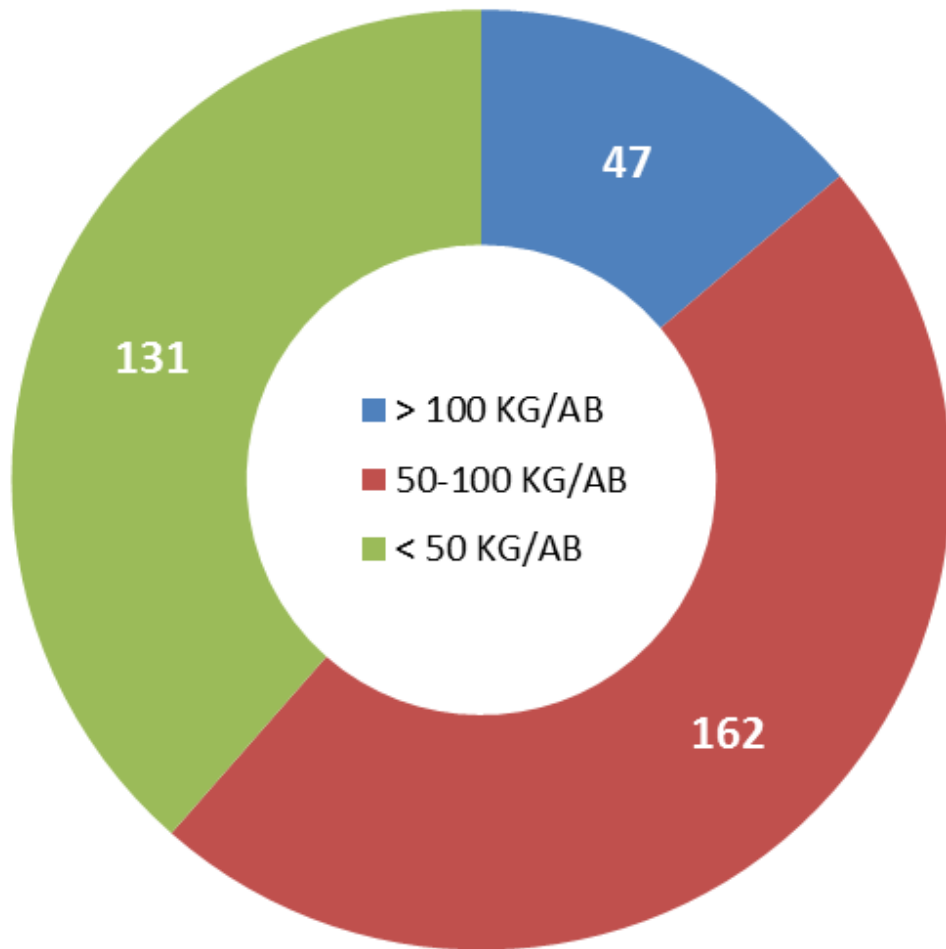
	Comune	Provincia	Quantitativi raccolti (kg/ab)	Sistema di raccolta
1	CASTEL SAN GIOVANNI	PC	222,08	Domiciliare
2	Rubiera	RE	202,54	Domiciliare
3	Bomporto	MO	192,83	Stradale
4	Brescello	RE	182,12	Domiciliare
5	Gattatico	RE	168,51	Domiciliare

COMUNI SOPRA I 25.000 ABITANTI

	Comune	Provincia	Quantitativi raccolti (kg/ab)	Sistema di raccolta
1	PIACENZA	PC	130,17	Misto
2	Riccione	RN	110,21	Misto
3	Modena	MO	109,44	Misto
4	Rimini	RN	107,65	Misto
5	Cesena	FC	104,13	Misto

QUANTITATIVI DI CARTA RACCOLTI

Numero dei Comuni Ricicloni per fascia di quantitativi di carta raccolti



**COMUNI
RICICLONI
2016**

**> 100 KG/ab
RACCOLTI**

47 COMUNI

LE CLASSIFICHE



**MAGGIOR
RACCOLTA
ORGANICO**

COMUNI SOTTO I 5.000 ABITANTI

	Comune	Provincia	Quantitativi raccolti (kg/ab)	Sistema di raccolta
1	SAN POSSIDONIO	MO	123,72	Domiciliare
2	Mirabello	FE	117,40	Domiciliare
3	Goro	FE	102,61	Domiciliare
4	Montescudo	RN	92,18	Stradale
5	Zibello	PR	85,67	Domiciliare

COMUNI SOTTO TRA 5.000 E 25.000 ABITANTI

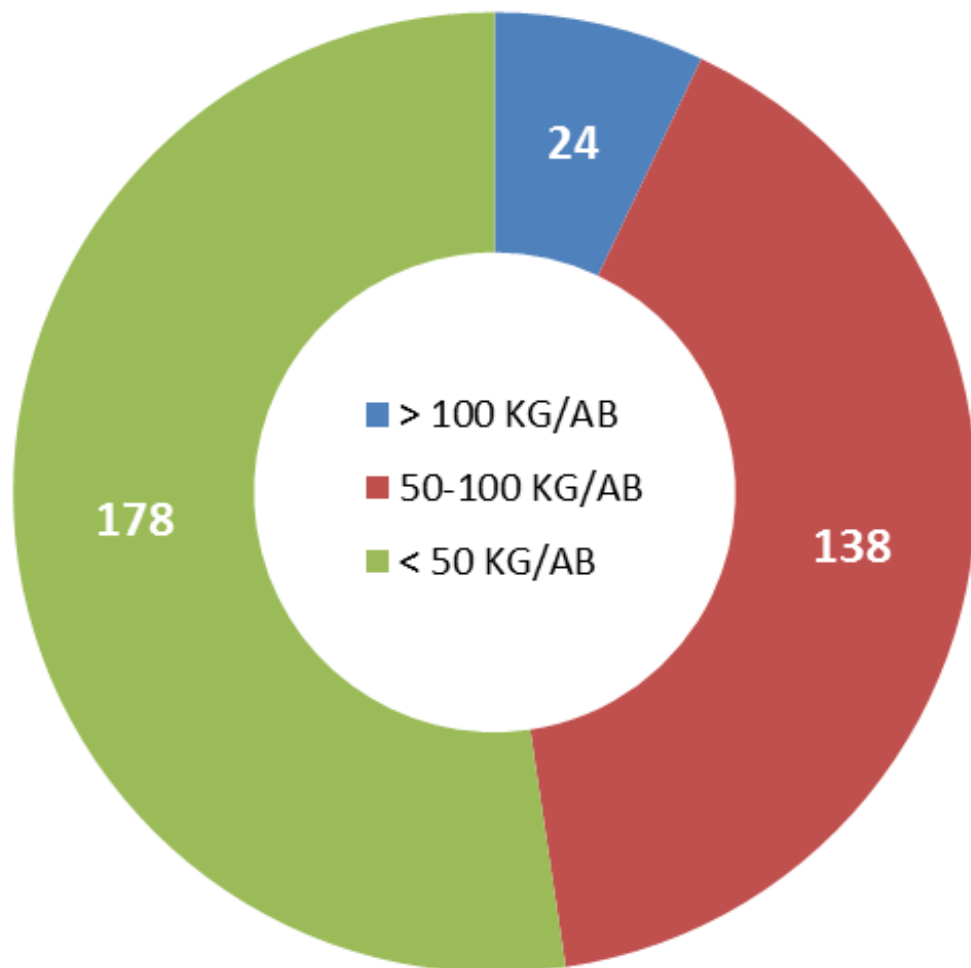
	Comune	Provincia	Quantitativi raccolti (kg/ab)	Sistema di raccolta
1	BELLARIA-IGEA MARINA	RN	172,97	Domiciliare
2	Cattolica	RN	137,02	Domiciliare
3	Sant'Agostino	FE	119,13	Stradale
4	Bertinoro	FC	117,63	Domiciliare
5	San Giovanni in Marignano	RN	114,76	Stradale

COMUNI SOPRA I 25.000 ABITANTI

	Comune	Provincia	Quantitativi raccolti (kg/ab)	Sistema di raccolta
1	RICCIONE	RN	166,66	Misto
2	Rimini	RN	135,50	Misto
3	San Giovanni in Persiceto	BO	127,53	Domiciliare
4	Parma	PR	98,03	Domiciliare
5	Cervia	RA	86,88	Misto

QUANTITATIVI DI ORGANICO RACCOLTI

Numero dei Comuni Ricicloni per fascia di quantitativi di organico raccolti



**COMUNI
RICICLONI
2016**

**> 100 KG/ab
RACCOLTI**

24 COMUNI

LE CLASSIFICHE



**COMUNI
CAPOLUOGO**

COMUNI CAPOLUOGO ORDINATI PER QUANTITATIVI A SMALTIMENTO

Comune	Smaltimento (kg/ab)	%RD	Carta raccolta (kg/ab)	Organico raccolto (kg/ab)
PARMA	152,78	71,22%	88,97	98,03
Modena	278,08	58,96%	109,44	29,53
Reggio Emilia	293,15	56,43%	88,45	38,66
Rimini	296,63	59,12%	107,65	135,50
Ravenna	311,83	56,22%	51,83	36,56
Bologna	313,25	43,62%	95,74	50,45
Cesena	313,31	55,33%	104,13	73,02
Forlì	314,00	58,18%	84,89	49,72
Ferrara	328,52	51,78%	80,35	41,72
Piacenza	332,96	52,71%	130,17	48,25