

POR FESR EMILIA-ROMAGNA 2007-2013



RISORSE IN RETE

I principali indicatori di R&S in Emilia-Romagna: lo stato dell'arte

Morena Diazzi

fesr.regione.emilia-romagna.it



COSTRUIAMO INSIEME IL FUTURO

Il percorso partenariale per la costruzione del POR FESR 2014-2020

Evento di lancio

- 15 maggio: “Obiettivo crescita e occupazione: L’Emilia Romagna verso la programmazione 2014-2020”

Seminari tematici

- 24 giugno: Smart Specialization Strategy
- 16 luglio: Finanza per lo sviluppo
- 17 settembre: Green Economy e sostenibilità
- 3 ottobre: Valorizzazione del territorio
- Ottobre: Evento conclusivo

fesr.regione.emilia-romagna.it



COSTRUIAMO INSIEME IL FUTURO



Approfondimenti

- L'evoluzione della normativa degli Aiuti di Stato
- La dinamica imprenditoriale in Emilia Romagna

Tavoli permanenti di confronto

- Tavolo del Patto per la crescita intelligente, sostenibile ed inclusiva
- Comitato di Sorveglianza POR FESR 2007-2013
- Comitato per la concertazione turistica
- Coordinamento autonomie locali Emilia Romagna

In collaborazione con ERVET, ASTER, Prometeia



La dinamica del Pil e le sue proiezioni per i principali paesi e le aree del mondo

(anni 2007-2012, variazione % su valori a prezzi costanti)

			Proiezioni		Differenze con proiezioni di gennaio 2013	Tassi di crescita cumulativi 2007 - 2012
	2011	2012	2013	2014	2013	
Pil mondiale	4.0	3.2	3.3	4.0	-0.2	15.4
Economie avanzate	1.6	1.2	1.2	2.2	-0.2	2.3
USA	1.8	2.2	1.9	3.0	-0.1	2.9
Giappone	-0.6	2.0	1.6	1.4	0.4	-0.7
Area Euro	1.4	-0.6	-0.3	1.1	-0.1	-1.3
Germania	3.1	0.9	0.6	1.5	0.0	3.5
Francia	1.7	0.0	-0.1	0.9	-0.4	0.1
Italia	0.4	-2.4	-1.5	0.5	-0.5	-7.0
Spagna	0.4	-1.4	-1.6	0.7	-0.1	-4.1
Economie emergenti e in via di sviluppo	6.4	5.1	5.3	5.7	-0.2	31.1
Brasile	2.7	0.9	3.0	4.0	-0.5	16.8
Cina	9.3	7.8	8.0	8.2	-0.2	55.7
Russia	4.3	3.4	3.4	3.8	-0.3	9.3

Fonte: IMF, World Economic Outlook, aprile 2013.
fesr.regione.emilia-romagna.it

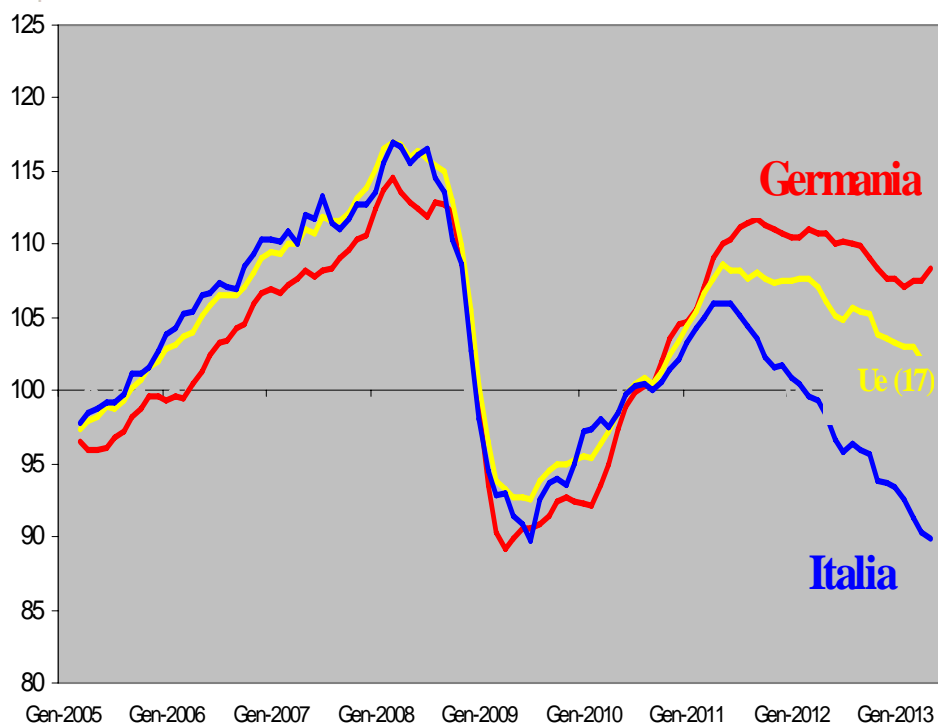


COSTRUIAMO INSIEME IL FUTURO

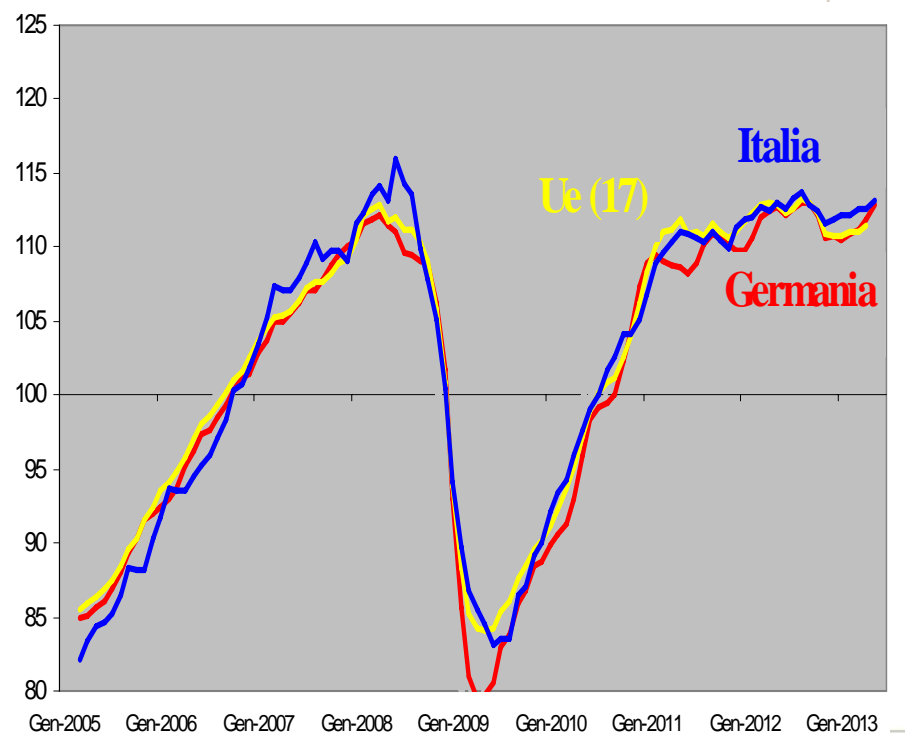
Unione Europea, la dinamica del fatturato dell'industria manifatturiera

(medie mobili su numeri indici mensili destagionalizzati, base 2010=100, anni 2005-2013)

Fatturato mercato nazionale



Fatturato mercato estero



Fonte: Eurostat.
fesr.regione.emilia-romagna.it

UNIONE EUROPEA
Fondo europeo di sviluppo regionale

Regione Emilia-Romagna
POR FESR 2007-2013
OBIETTIVO COMPETITIVITÀ
E OCCUPAZIONE

COSTRUIAMO INSIEME IL FUTURO

Emilia Romagna: la situazione al 2012

Tassi di variazione % su valori a prezzi concatenati (anno di riferimento 2005) (dove non altrimenti indicato).

	2007	2008	2009	2010	2011	2012
Prodotto interno lordo	2,3	-0,9	-6,5	1,7	1,6	-2,4
Saldo regionale (% risorse interne)	8,2	6,7	6,9	4,3	5,6	8,2
Domanda interna (al netto delle scorte)	0,2	-0,6	-3,0	2,1	-0,7	-4,4
> Spese per consumi delle famiglie	0,0	-0,3	-0,6	1,8	0,0	-4,0
> Spese per consumi delle amministrazioni pubbliche e ISP	3,1	1,4	1,7	1,2	-1,4	-2,6
> Investimenti fissi lordi	-1,2	-3,0	-13,9	4,2	-2,2	-7,4
Importazioni di beni dall'estero	12,8	-5,5	-17,9	15,0	4,4	-8,3
Esportazioni di beni verso l'estero	9,5	-0,3	-21,4	13,2	8,7	1,2
Unità di lavoro	2,3	0,3	-2,8	-1,5	1,4	-0,9
Occupati	1,8	1,4	-1,2	-1,0	2,0	-0,3
Tasso di occupazione (%)	46,5	46,5	45,3	44,2	44,8	44,4
Tasso di disoccupazione (%)	2,8	3,2	4,8	5,7	5,3	7,1
Tasso di attività (%)	47,8	48,0	47,6	47,1	47,3	47,8
Reddito disponibile (valori nominali)	3,9	0,6	-4,1	0,1	3,1	-1,6
Prezzi al consumo	2,4	3,2	-0,3	1,2	2,8	2,8
Reddito disponibile (valori reali)	1,4	-2,6	-3,8	-1,2	0,3	-4,3

Fonte: elaborazioni Prometeia su dati ISTAT.
fesr.regione.emilia-romagna.it



COSTRUIAMO INSIEME IL FUTURO

Emilia Romagna: lo scenario al 2016

Tassi di variazione % su valori a prezzi concatenati (anno di riferimento 2005) (dove non altrimenti indicato).

	2012	2013	2014	2015	2016
Prodotto interno lordo	-2,4	-1,1	1,0	1,3	1,6
Saldo regionale (% risorse interne)	8,2	10,0	9,9	9,9	9,7
Domanda interna (al netto delle scorte)	-4,4	-2,4	0,1	1,0	1,0
> Spese per consumi delle famiglie	-4,0	-2,2	-0,1	0,9	0,9
> Spese per consumi delle amministrazioni pubbliche e ISP	-2,6	-1,0	-0,1	0,0	0,4
> Investimenti fissi lordi	-7,4	-4,7	0,9	2,2	2,2
Importazioni di beni dall'estero	-8,3	-3,9	3,0	3,7	4,0
Esportazioni di beni verso l'estero	1,2	2,8	3,8	5,5	5,4
Unità di lavoro	-0,9	-0,7	0,2	0,8	1,0
Occupati	-0,3	-0,7	0,0	0,6	1,0
Tasso di occupazione (%)	44,4	43,7	43,3	43,3	43,4
Tasso di disoccupazione (%)	7,1	7,7	7,9	7,6	7,0
Tasso di attività (%)	47,8	47,3	47,1	46,8	46,6
Reddito disponibile (valori nominali)	-1,6	0,1	2,8	3,8	3,6
Prezzi al consumo	2,8	1,7	2,0	2,0	2,2
Reddito disponibile (valori reali)	-4,3	-1,6	0,8	1,8	1,5

Fonte: *Prometeia*.
fesr.regione.emilia-romagna.it



COSTRUIAMO INSIEME IL FUTURO

Emilia Romagna: i driver della competitività regionale

Valori assoluti (milioni di €, prezzi concatenati anno di riferimento 2005), numeri indice 2007 = 100 e quote % sul PIL..

	2007	2008	2009	2010	2011	2012	2013	2014	2015	2016
<i>Valori assoluti (milioni di €)</i>										
R&S imprese	1.062	1.090	1.083	1.168	1.361	1.414	1.545	1.793	2.095	2.457
PIL	133.990	132.775	124.127	126.203	128.177	125.122	123.778	124.954	126.638	128.662
investimenti fissi lordi	26.915	26.105	22.468	23.403	22.881	21.177	20.177	20.351	20.804	21.255
esportazioni internazionali	44.247	44.111	34.688	39.267	42.679	43.197	44.417	46.127	48.653	51.285
<i>Numeri indice 2007 = 100</i>										
R&S imprese	100,0	102,6	102,0	110,0	128,2	133,2	145,5	168,9	197,4	231,4
PIL	100,0	99,1	92,6	94,2	95,7	93,4	92,4	93,3	94,5	96,0
investimenti fissi lordi	100,0	97,0	83,5	87,0	85,0	78,7	75,0	75,6	77,3	79,0
esportazioni internazionali	100,0	99,7	78,4	88,7	96,5	97,6	100,4	104,2	110,0	115,9
<i>Quote % sul PIL</i>										
R&S imprese / PIL	0,8%	0,8%	0,9%	0,9%	1,1%	1,1%	1,2%	1,4%	1,7%	1,9%
investimenti fissi lordi / PIL	20,4%	20,1%	18,3%	19,0%	18,7%	17,6%	17,0%	17,0%	17,2%	17,4%
esportazioni internazionali / PIL	33,3%	33,7%	27,1%	30,9%	34,0%	35,4%	36,6%	37,6%	39,1%	40,9%

Fonte: Prometeia

fesr.regione.emilia-romagna.it



Emilia Romagna: il lungo periodo 1981-2020

Tassi di variazione % su valori a prezzi concatenati (anno di riferimento 2005) (dove non altrimenti indicato)..

	81-90	91-00	01-05	06-10	11-15	16-20
Prodotto interno lordo	1,8	2,1	0,8	0,0	0,1	1,2
Bilancia commerciale (% risorse interne) (*)	11,1	9,3	6,2	4,3	9,9	8,8
Domanda interna (al netto delle scorte)	1,9	2,2	1,3	0,2	-1,3	0,9
> Spese per consumi delle famiglie	2,2	2,6	0,6	0,5	-1,1	0,9
> Spese per consumi delle amministrazioni pubbliche e ISP	2,2	-0,1	2,8	1,8	-1,0	0,4
> Investimenti fissi lordi	0,8	2,9	2,2	-2,0	-2,3	1,4
Importazioni di beni dall'estero	5,2	4,5	4,0	1,4	-0,4	3,7
Esportazioni di beni verso l'estero	2,5	6,9	3,1	1,0	4,4	4,7
Unità di lavoro	-0,2	0,6	0,6	0,1	0,1	0,8
Occupati	0,3	0,3	0,8	0,7	0,3	1,0
Tasso di occupazione (%) (*)	45,3	46,1	45,4	44,2	43,3	43,9
Tasso di disoccupazione (%) (*)	4,6	3,4	3,8	5,7	7,6	4,2
Tasso di attività (%) (*)	47,5	47,7	47,2	47,1	46,8	45,8
Reddito disponibile (valori nominali)	13,1	4,5	3,5	1,0	1,6	3,2
Prezzi al consumo	10,0	4,1	2,7	1,8	2,3	1,9
Reddito disponibile (valori reali)	3,2	0,4	0,8	-0,8	-0,6	1,3
(*) valori a fine periodo						

Fonte: Prometeia

fesr.regione.emilia-romagna.it



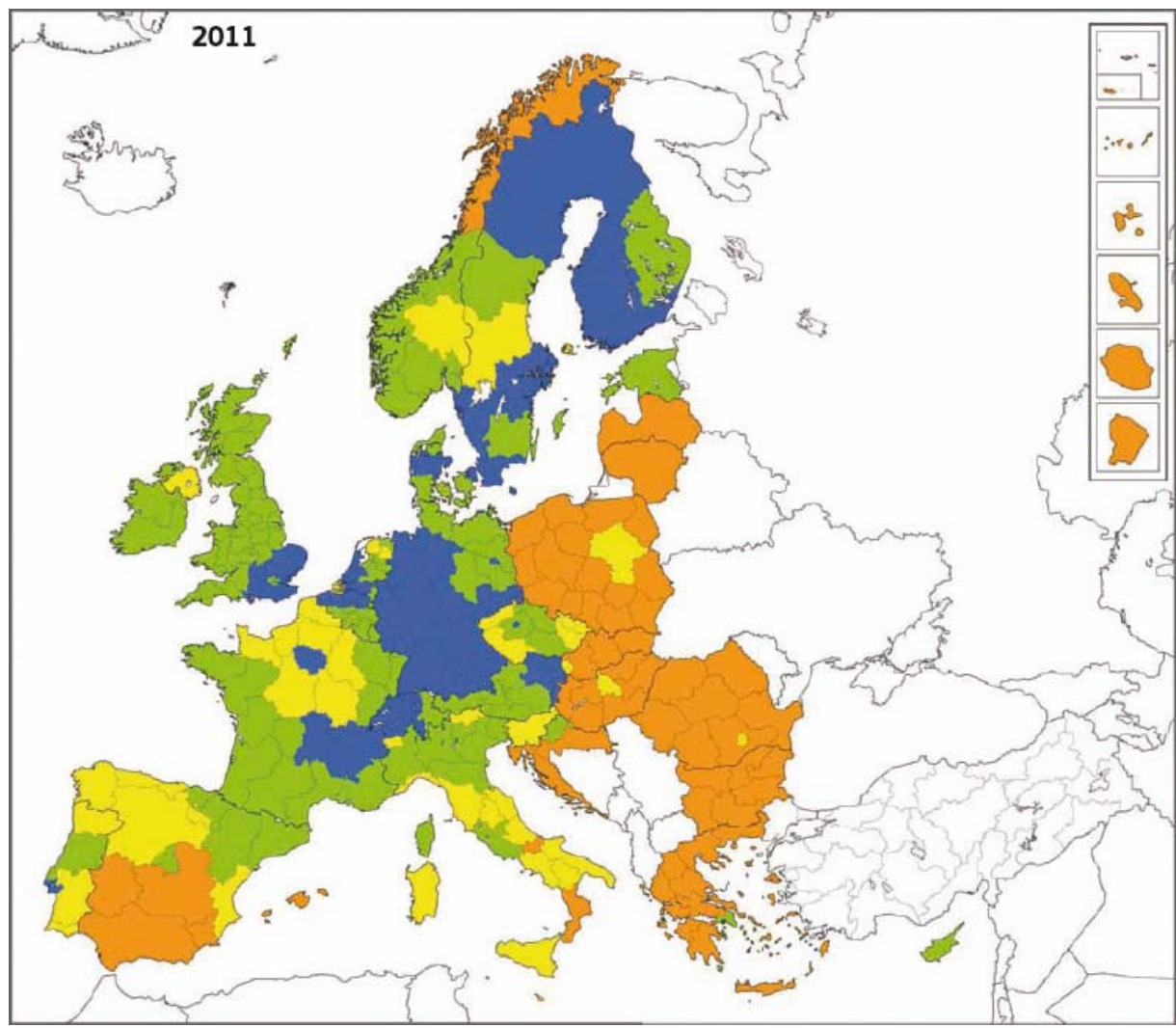
UNIONE EUROPEA
Fondo europeo di sviluppo regionale



COSTRUIAMO INSIEME IL FUTURO

Il posizionamento dell'Emilia Romagna in Europa

- L'Emilia-Romagna rientra a livello europeo tra i primi 58 '*Followers dell'innovazione*' nell'ambito del *Regional Innovation Scorebord*, uno studio che classifica 190 regioni europee sulla base di una batteria di 12 indicatori, tra cui gli investimenti in Ricerca e Sviluppo, l'attività innovativa delle piccole e medie imprese, collaborazione pubblico-privato nella ricerca e nell'innovazione, sviluppo di innovazioni tecnologica e non tecnologica, numero di brevetti, commercializzazione di prodotti innovativi, occupazione in alta tecnologia di produzione e nei servizi ad alto valore di conoscenza,
- Nel 2011, all'interno della classe dei *follower* dell'innovazione, l'indice di innovazione regionale assegna all'Emilia Romagna la categoria '*high*' facendo segnare un trend positivo rispetto al medesimo indicatore del 2007 e 2009, che collocava la regione nella categoria *medium*.



-  INNOVATION LEADER
-  INNOVATION FOLLOWER
-  MODERATE INNOVATOR
-  MODEST INNOVATOR

Fonte: Regional Innovation Scoreboard 2012

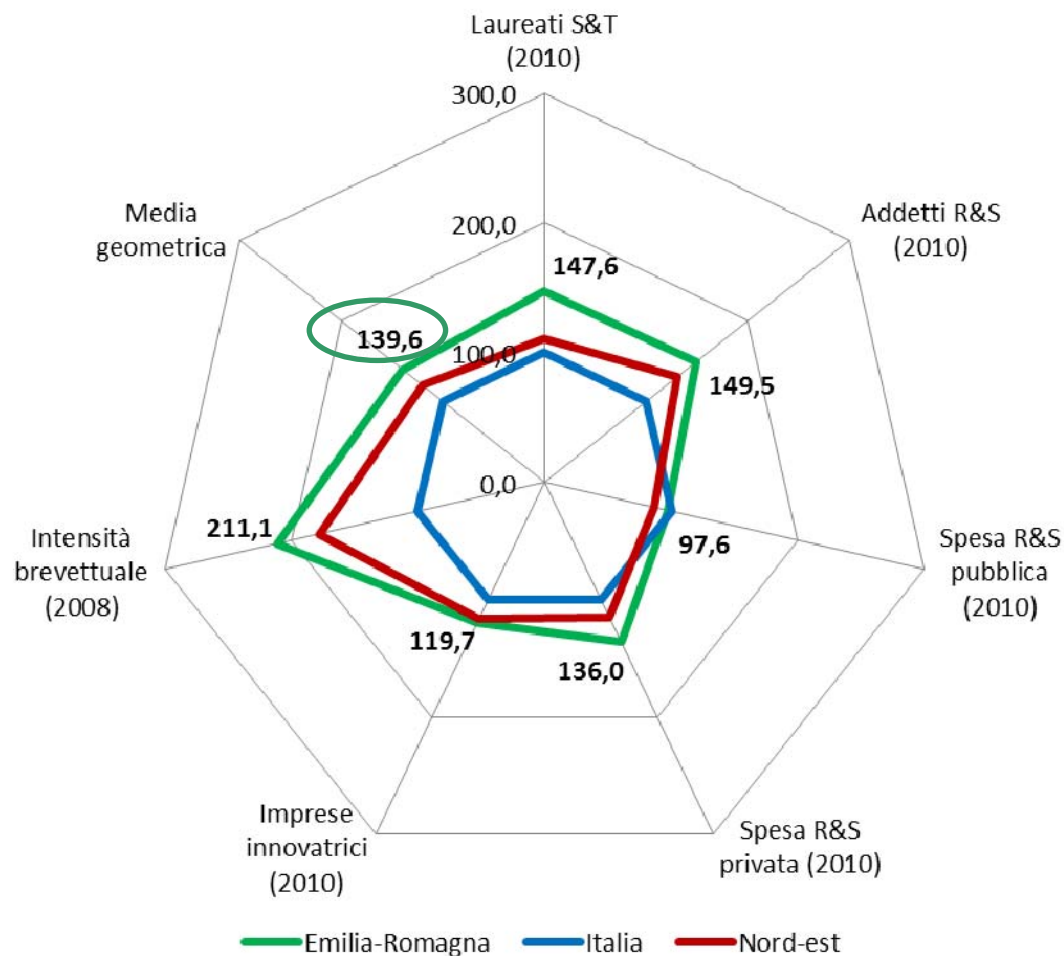
fesr.regione.emilia-romagna.it



COSTRUIAMO INSIEME IL FUTURO



Posizionamento dell'Emilia-Romagna rispetto all'Italia (Italia=100)



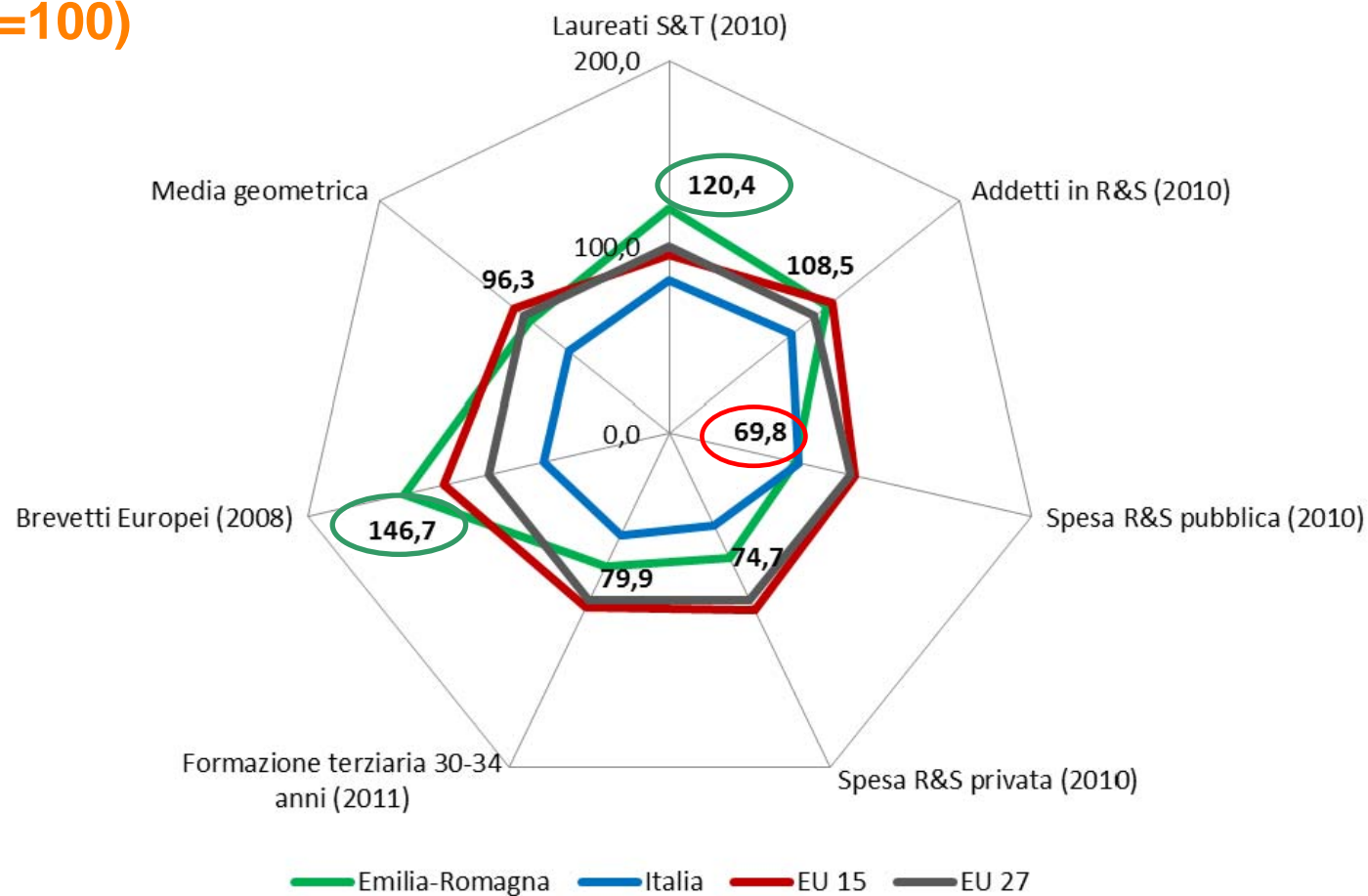
Fonte: elaborazione ERVET su dati ISTAT-DPS

fesr.regione.emilia-romagna.it



COSTRUIAMO INSIEME IL FUTURO

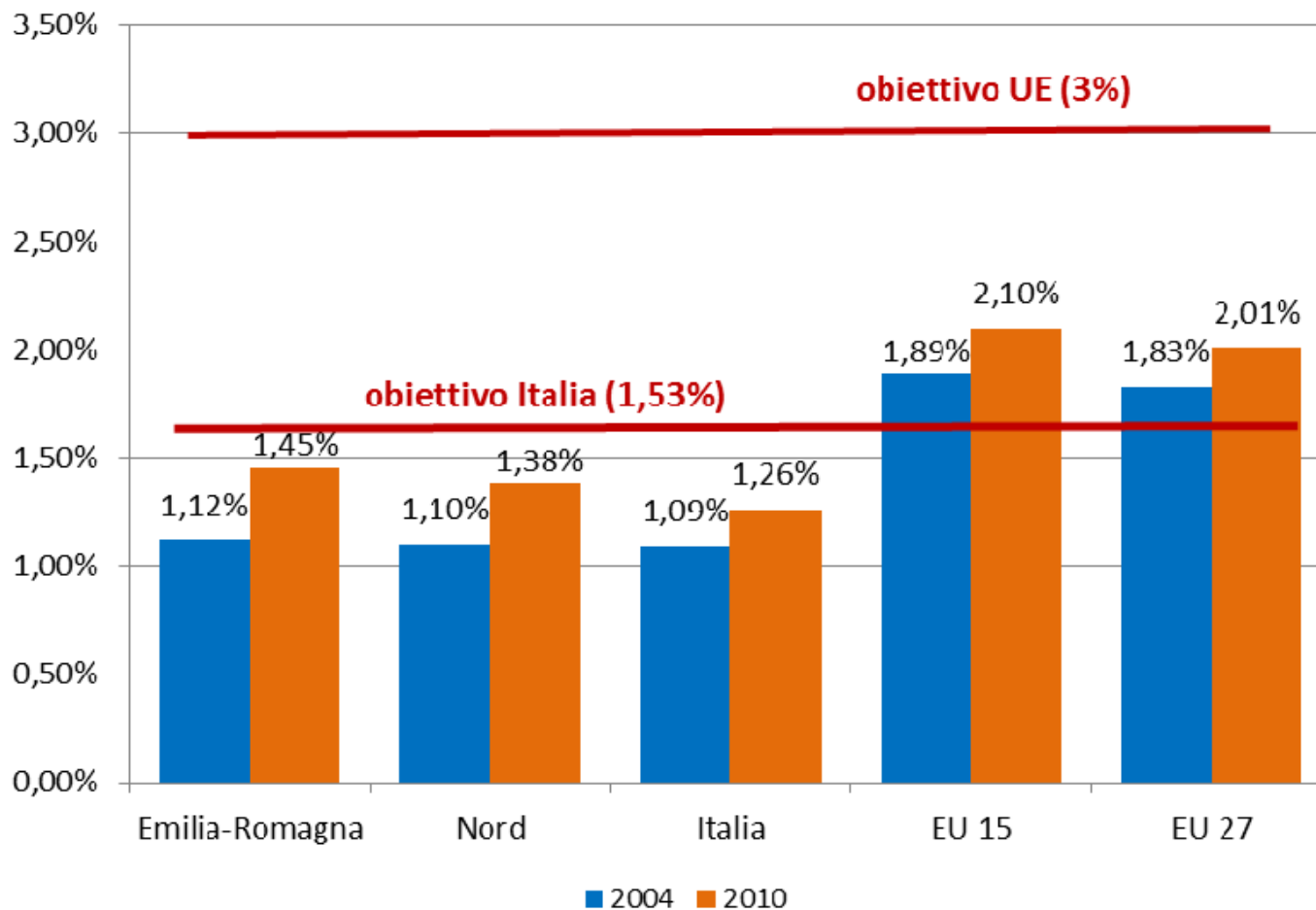
Posizionamento dell'Emilia-Romagna e dell'Italia rispetto all'UE (UE27=100)



Fonte: elaborazione ERVET su dati EUROSTAT

fesr.regione.emilia-romagna.it

Spesa sostenuta per attività di R&S sul PIL (%)



Fonte: elaborazioni ERVET su dati ISTAT.

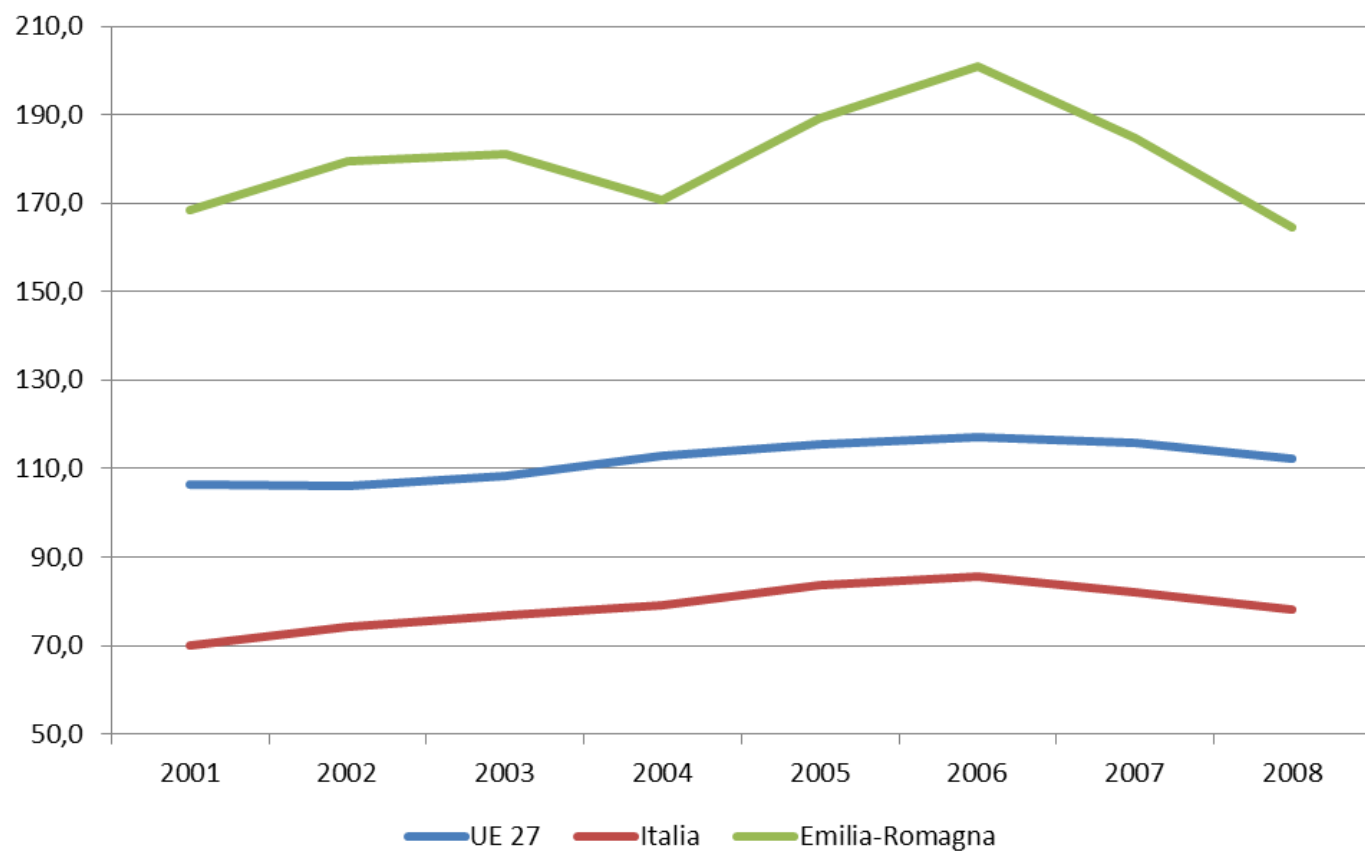
fesr.regione.emilia-romagna.it



COSTRUIAMO INSIEME IL FUTURO



Dinamica dei brevetti registrati all'Ufficio Europeo dei Brevetti (Epo) per milione di abitanti



Fonte: elaborazioni ERVET

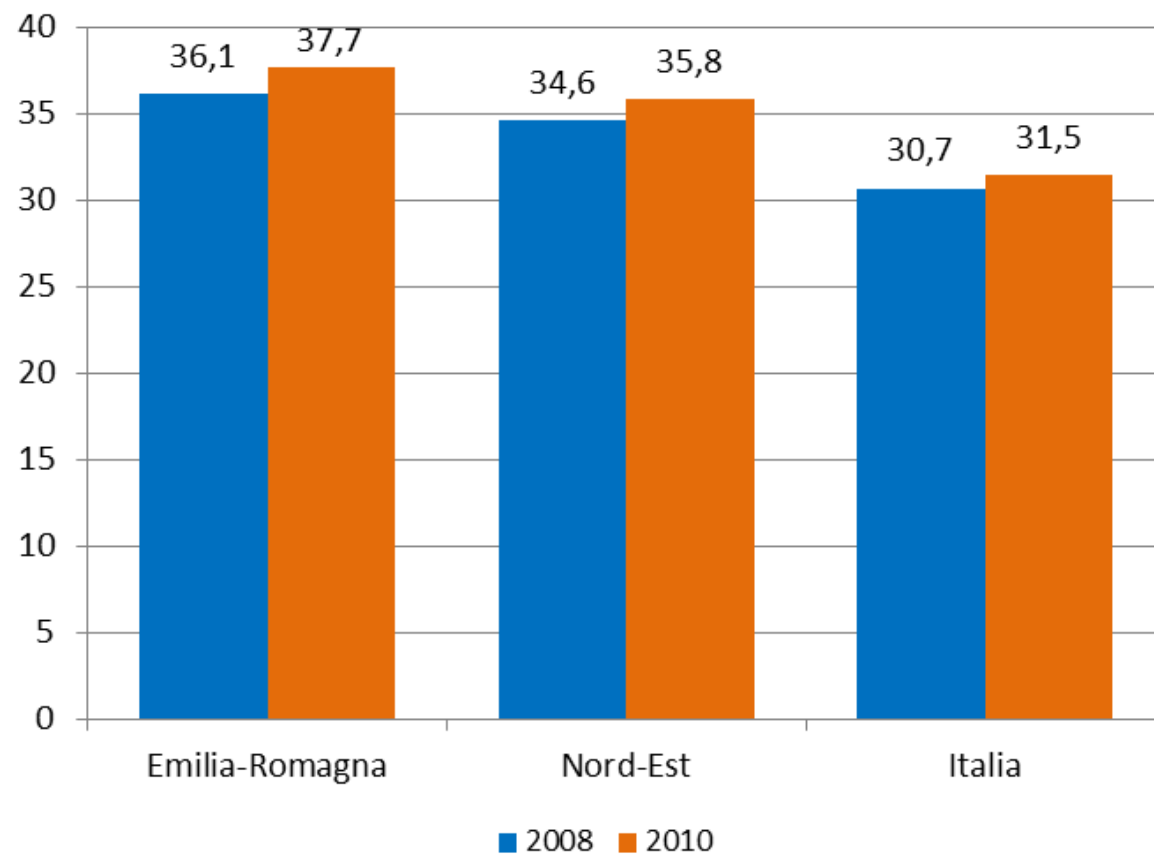
fesr.regione.emilia-romagna.it



COSTRUIAMO INSIEME IL FUTURO



Imprese innovatrici con almeno 10 addetti



Fonte: Istat, Rilevazione sull'innovazione nelle imprese

fesr.regione.emilia-romagna.it

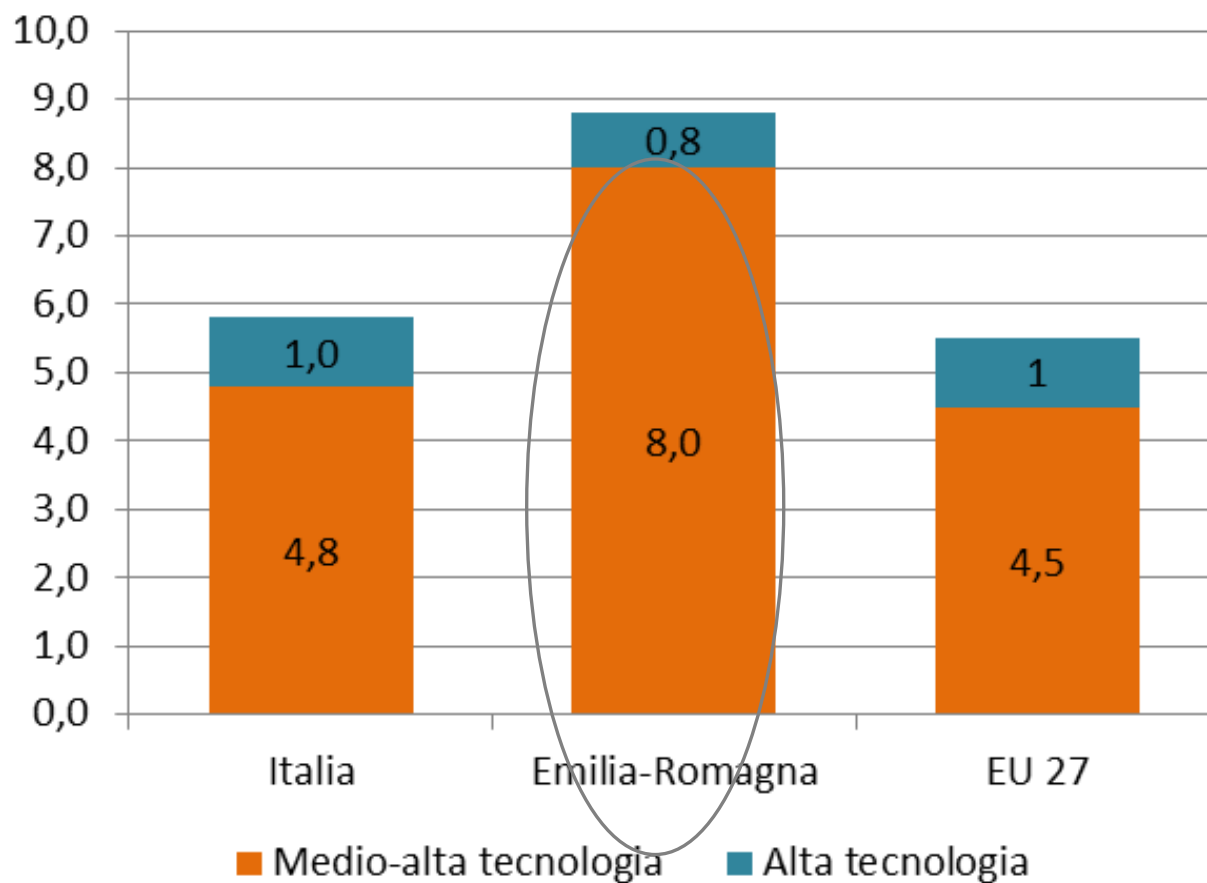
UNIONE EUROPEA
Fondo europeo di sviluppo regionale



POR FESR 2007-2013
OBIETTIVO COMPETITIVITÀ
E OCCUPAZIONE
Regione Emilia-Romagna

COSTRUIAMO INSIEME IL FUTURO

Occupati nei settori industriali ad alta e medio-alta tecnologia sul totale (%) - 2011



Fonte: elaborazioni ERVET

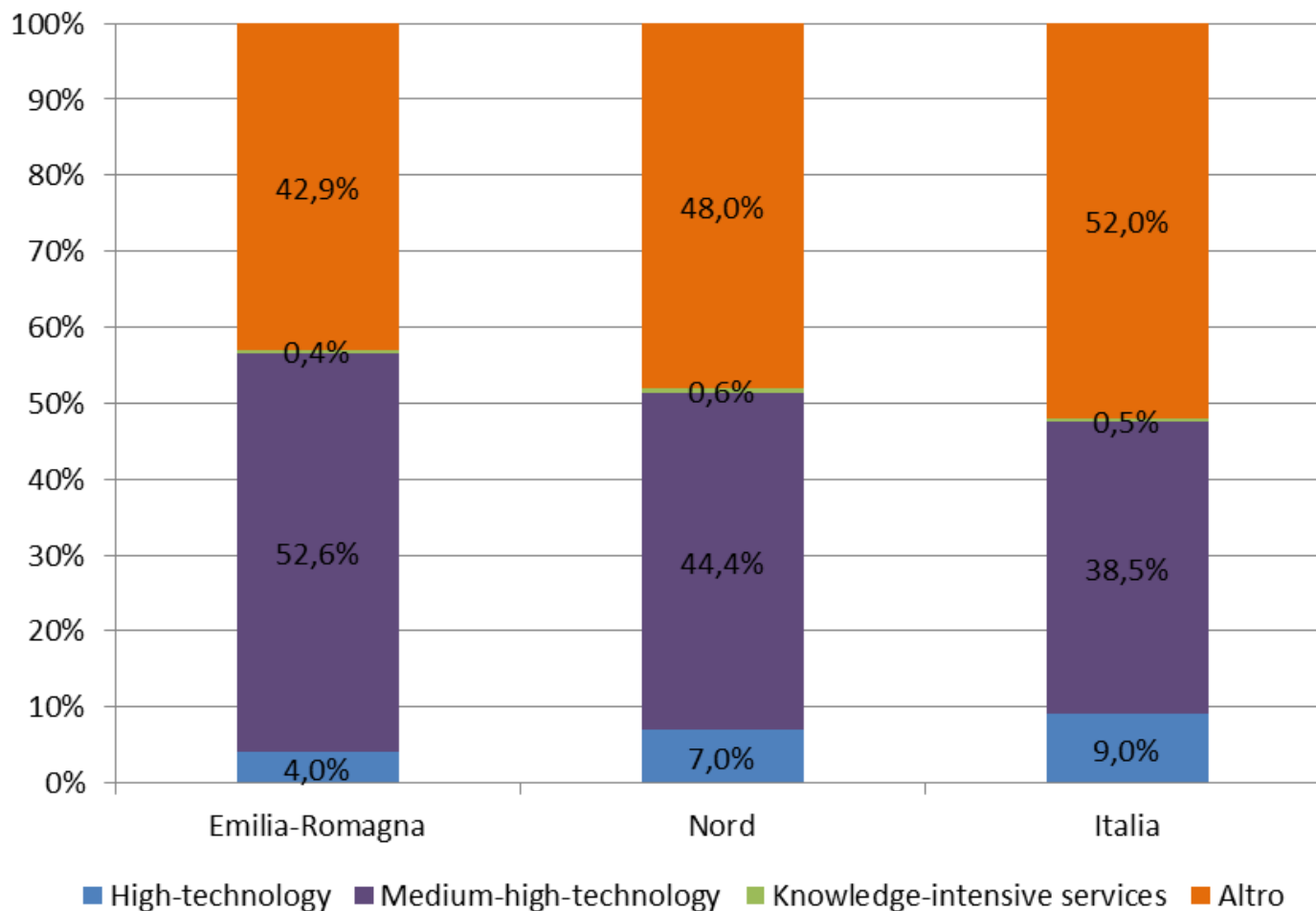
fesr.regione.emilia-romagna.it



COSTRUIAMO INSIEME IL FUTURO



Quota di esportazioni per livello di tecnologia - 2012



Fonte: elaborazioni ERVET

fesr.regione.emilia-romagna.it



COSTRUIAMO INSIEME IL FUTURO



Come si colloca la Smart Specialization Strategy in questo scenario

- Europa 2020, Horizon, COSME, Fondi Strutturali
- Integrazione tra sistema produttivo e sistema della ricerca ed innovazione (Rete Alta Tecnologia)
- Settori a forte potenziale di ricerca ed innovazione e di crescita
- Capacità di partecipare alle politiche pubbliche di investimenti in ricerca ed innovazione a livello regionale, nazionale e comunitario