

Laboratorio urbano parco Nilde Iotti

Bando 2016 per l'erogazione dei contributi regionali
agli enti locali a sostegno dei processi di partecipazione (L.r. n.3/2010)



Perché parco Nilde Iotti?

- a** Abbiamo raccolto diverse sollecitazioni dai quartieri che si affacciano sul parco (degrado, vandalismo,...)
- b** Alcune realtà organizzate sul territorio si sono attivate per organizzare attività e iniziative e creare piccoli presidi nel parco.
- c** L'oggetto di discussione è uno dei parchi più grandi della città. Quali prospettive al fine di trasformare il parco in un luogo vissuto e sicuro? Come dare una funzione ad un luogo fruito ma non riconosciuto? Come favorire la presa in carico del parco bene comune da parte dei cittadini?



Bando RER 2016

un'occasione per rispondere ai bisogni sovra-quartiere, co-progettare nuove soluzioni, sperimentare un nuovo modo di lavorare a **scala urbana**

Cambia il Regolamento: nasce il laboratorio urbano

- a** sperimentare le potenzialità di un percorso inclusivo che consenta una partecipazione oltre i quartieri e che coinvolga la città
- b** sperimentare sul campo nuovi modelli di laboratori urbani il cui obiettivo è l'innescare processi di rigenerazione di aree difficili in cui è necessario attrarre idee, progettualità e competenze oltre i quartieri più direttamente coinvolti.

Attraverso **Bando RER 2016**



L'Amministrazione comunale si impegna ad avviare l'**aggiornamento del Regolamento** con la competente Commissione consiliare solo a conclusione del processo partecipativo e a recepirne gli esiti per la modifica dei contenuti di metodo e processo.

Bando 2016. Legge 3/2010

Beni comuni e cittadinanza attiva: dal quartiere alla città. il processo di tutela attiva e rigenerazione urbana di parco ottavi come esperimento per l'aggiornamento del regolamento dei laboratori di cittadinanza del comune di Reggio Emilia

Pubblicazione bando: 27.06.2016

Consegna candidature: 29.07.2016

Pubblicazione graduatoria: 12.09.2016

Progetti presentati: 75 progetti

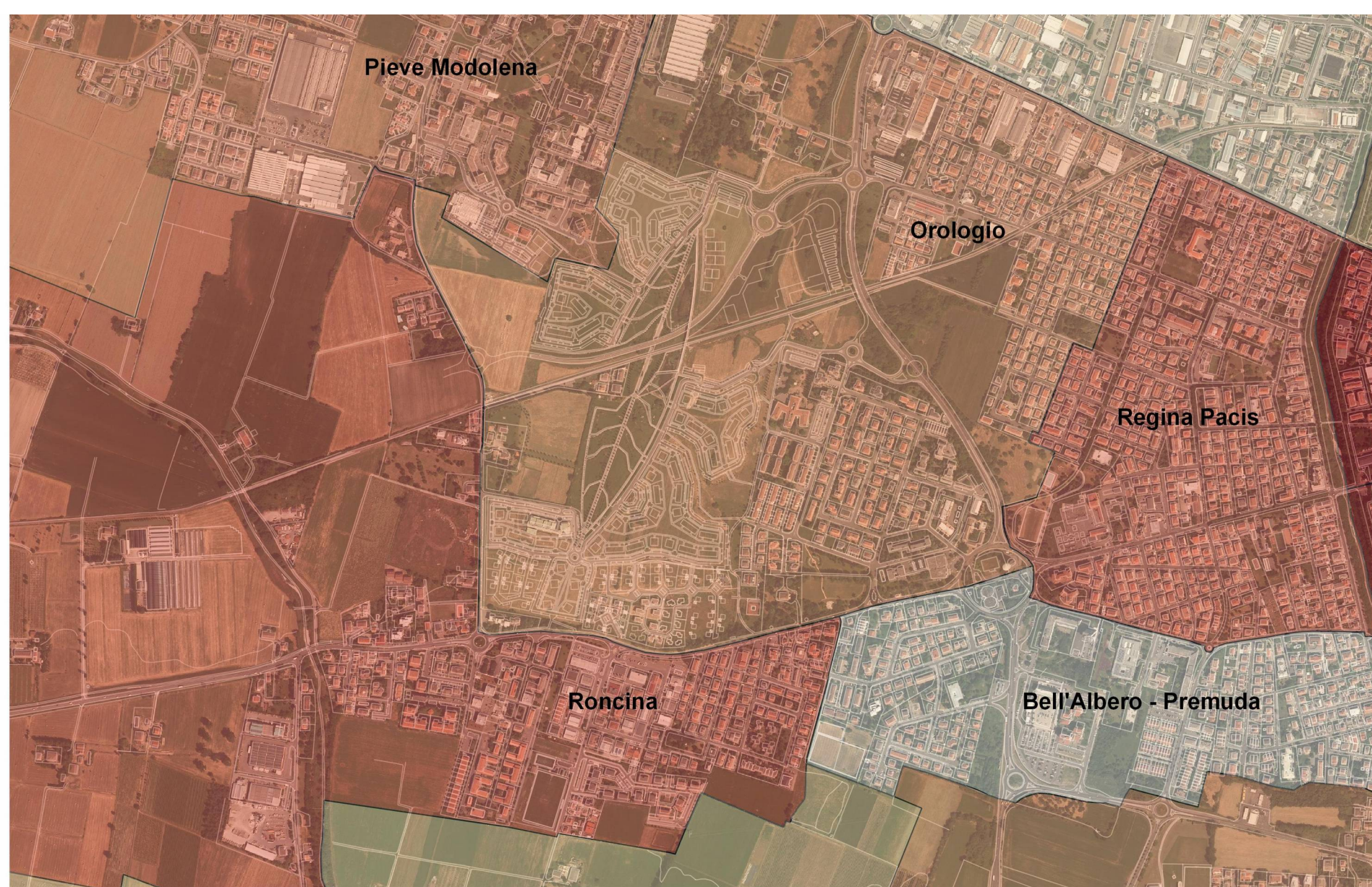
Progetti finanziati/stanziamento: 23 progetti/312.818,00 €

Posizionamento candidatura RE graduatoria: 13° posto

Contributo bando 2016: 14.000,00 €

Co-finanziamento: 6.000,00 € (laboratorio di cittadinanza Pieve - Carrozzone)

Per tutte le info: partecipazione.regione.emilia-romagna.it



Pieve Modolena

Orologio

Regina Pacis

Roncina

Bell'Albero - Premuda

L'area su cui si sperimenterà l'attivazione del primo *laboratorio di cittadinanza di scala urbana* è il parco Nilde Iotti, a sud della Via Emilia, tra i quartieri Orologio, Pieve Modolena e Roncina.



Il Parco, con una dimensione di circa 16 ettari, è il fulcro di un progetto per un nuovo quartiere della città previsto all'interno di un PUA Piano Urbanistico Attuativo approvato nel 2004.

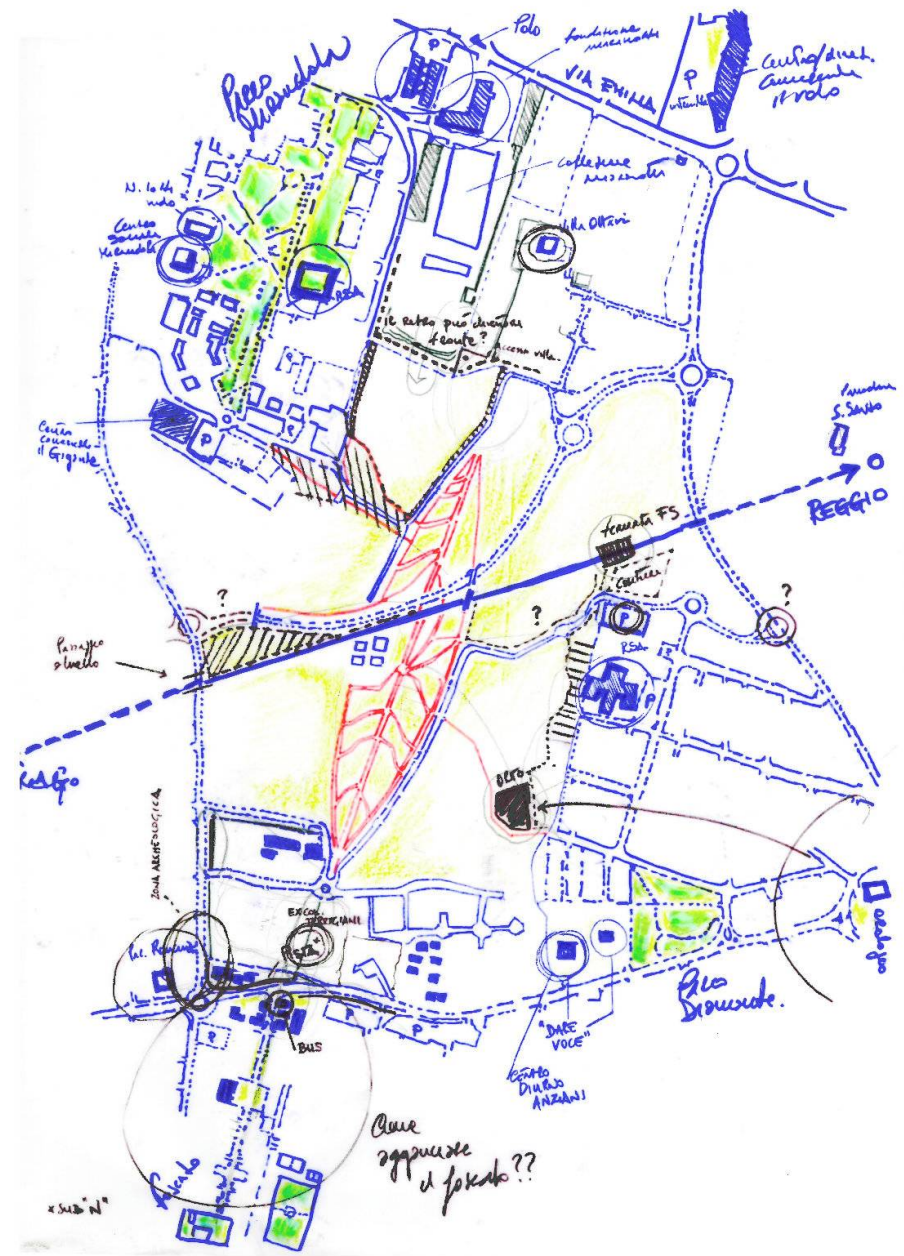
Stato dell'arte

Attualmente gli interventi previsti nel PUA sono stati realizzati solo parzialmente.

Per quanto riguarda le opere di urbanizzazione primarie, nella parte 'centrale' del progetto (sub-comparto N) sono stati realizzati i percorsi e le aree destinate a verde pubblico (Parco Nilde Iotti). Altre opere pubbliche previste devono essere ancora ultimate e collaudate.



Nel complesso, l'area presenta numerose problematiche legate ad atti di vandalismo, microcriminalità e incuria tanto che oggi molti cittadini percepiscono il parco come luogo insicuro e chiedono all'Amministrazione comunale di intervenire



Gli obiettivi del progetto. A cosa tendiamo

Parco urbano multifunzionale (sport, attività culturali, animazione territoriale)

pianificato e realizzato insieme a processi di recupero e rigenerazione urbana

Utilizzato per azioni di presidio e servizio

locale (i quartieri si attivano e si prendono cura del parco bene comune)

Utilizzato per manifestazioni di aggregazione all'aria aperta di grande richiamo

Modulabile rispetto all'evoluzione dell'abitato

 mappa

Gli stakeholders



Mappatura in
collaborazione con i servizi

Dimensione **locale**

- > residenti
- > centri sociali
- > scuole
- > associazioni
- > parrocchie
- >

Dimensione **urbana**

- > agenzie eventi
- > realtà culturali
- > associazioni
- >

Esiti possibili. Uno sguardo fuori dai confini



Tempelhof | Berlino

Esiti possibili. Uno sguardo fuori dai confini



Adlershof | Berlino

Esiti possibili. Uno sguardo fuori dai confini

Parque del agua | Saragozza



Esiti possibili. Uno sguardo fuori dai confini



Esiti possibili. Uno sguardo fuori dai confini



Esiti possibili. Uno sguardo fuori dai confini



Nauerum | Copenhagen

Esiti possibili. Fattori di successo

> integrazione e accessibilità con gli insediamenti, continuità di relazione dei percorsi, accessibilità locale ed extra-locale (con linee del bus, metro, tram, treno), dotazioni e sicurezza, continuità tra gli elementi alberati che costituiscono l'infrastruttura verde urbana dei futuri insediamenti

> gestione multifunzionale del verde trasformando gli spazi a prato indistinto in verde multifunzionale per favorire la biodiversità e modulare la manutenzione (spazi a maggiore naturalità a minore gestione - spazi più attrezzati a maggiore gestione)



Esiti possibili. Fattori di successo

- > forme di **collaborazione** tra la proprietà (pubblica) e gli utenti (siano essi abitanti del quartiere vicini o associazioni e gruppi organizzati) che utilizzano/gestiscono gli spazi aperti o parti di essi per pratiche di giardinaggio e agricoltura urbana

- > svolgimento di attività ed eventi periodici di **animazione territoriale**, con particolare dedica al tempo libero, agli sport all'aria aperta, alle pratiche di sport urbani

I temi di lavoro

Attraverso una lettura degli spazi del parco e delle relazioni con la città, sono state individuate differenti potenzialità che il Parco Nilde Iotti assume, sia alla scala del quartiere sia a quella urbana.

Abbiamo individuato 4 temi di lavoro da proporre all'interno dei tavoli del laboratorio:



I temi di lavoro

- 1) **animazione territoriale, cura e presidio permanente dei luoghi** – scala di quartiere
- 2) **manifestazioni di aggregazione all'aria aperta, eventi di grande richiamo** – scala urbana e di quartiere
- 3) **accessibilità** urbana e territoriale e accessibilità per tutti – scala urbana e di quartiere
- 4) **ambiente e paesaggio urbano e rurale** – scala urbana e di quartiere

Gruppo multidisciplinare

Ingaggio:

- > formazione interna (dicembre 2016)
- > partecipazione all'evento di apertura e ai tavoli progettuali
- > valutazione esiti progettuali

Servizi potenzialmente coinvolti:

- > pianificazione urbanistica e rigenerazione urbana
- > mobilità
- > verde
- > cultura
- > cultura
- > educazione e sociale

+ supporto di un consulente esterno

tempi e scadenze

30.10.2016 – avvio formale del processo partecipato

6 mesi – durata massima del processo partecipato

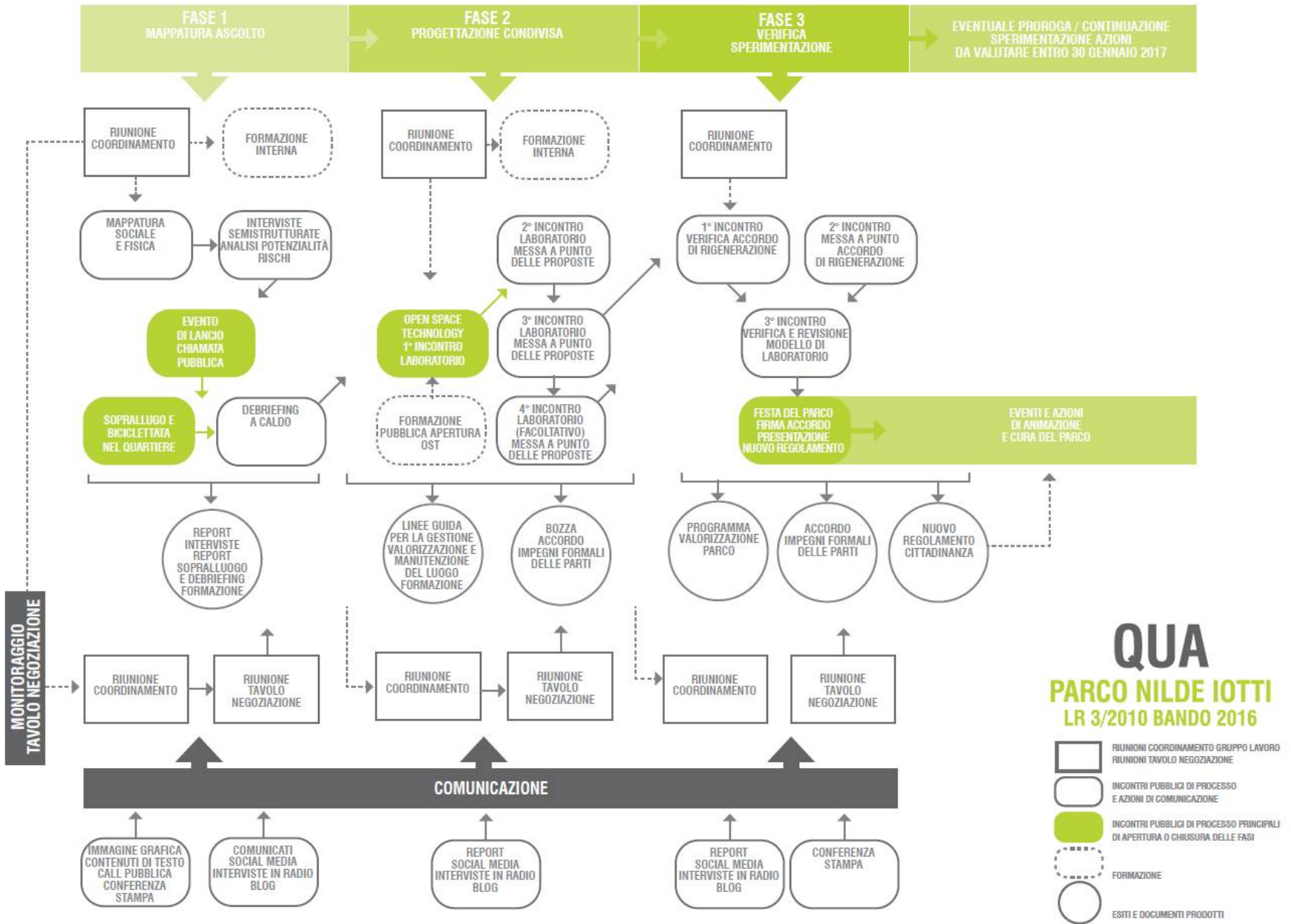
Fase 1 – novembre, dicembre 2016

Fase 2 – gennaio-febbraio 2017

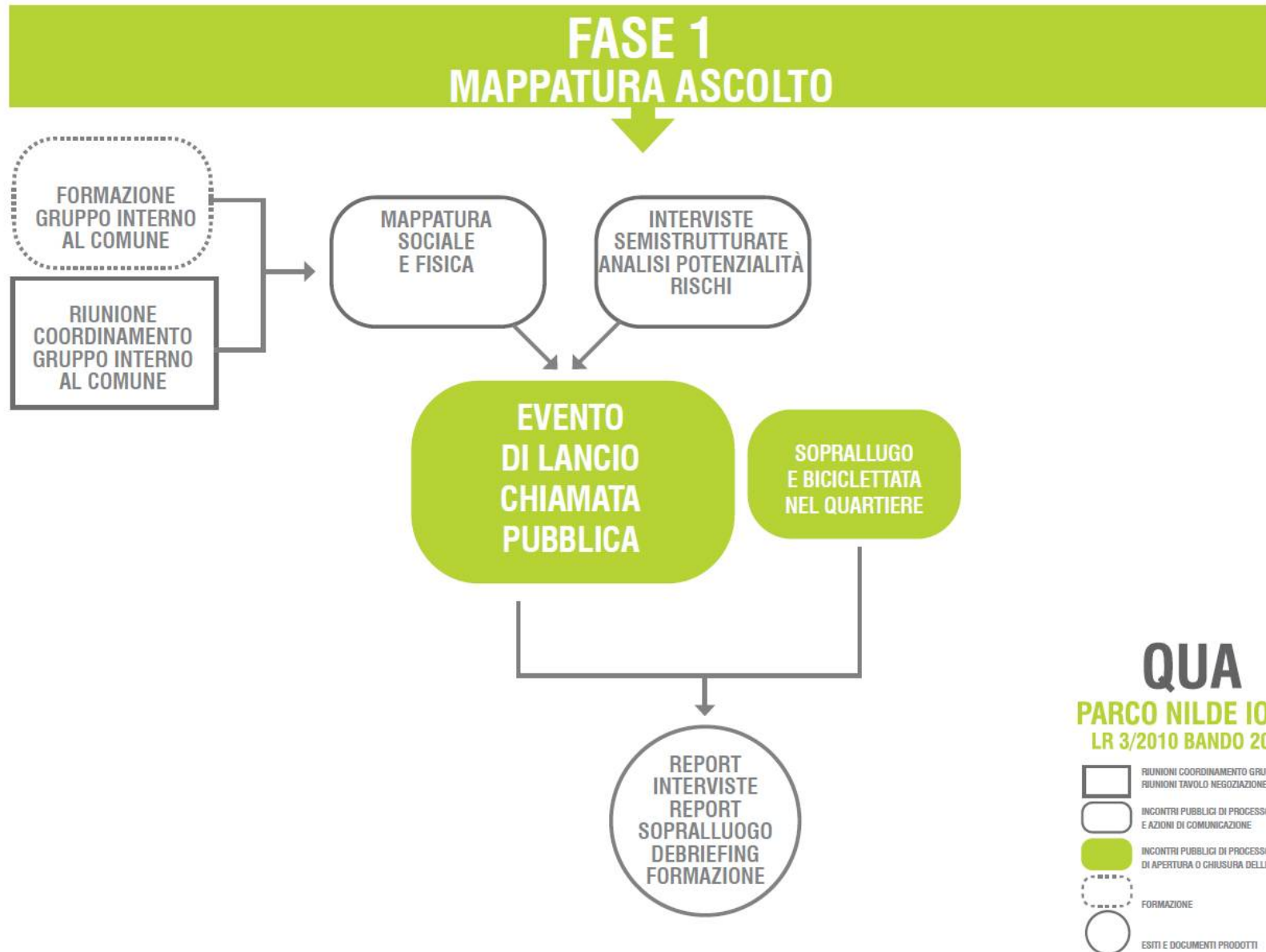
Fase 3 – marzo, aprile 2017

Sperimentazione – maggio 2017...

Il processo ottobre 2016 – aprile 2017

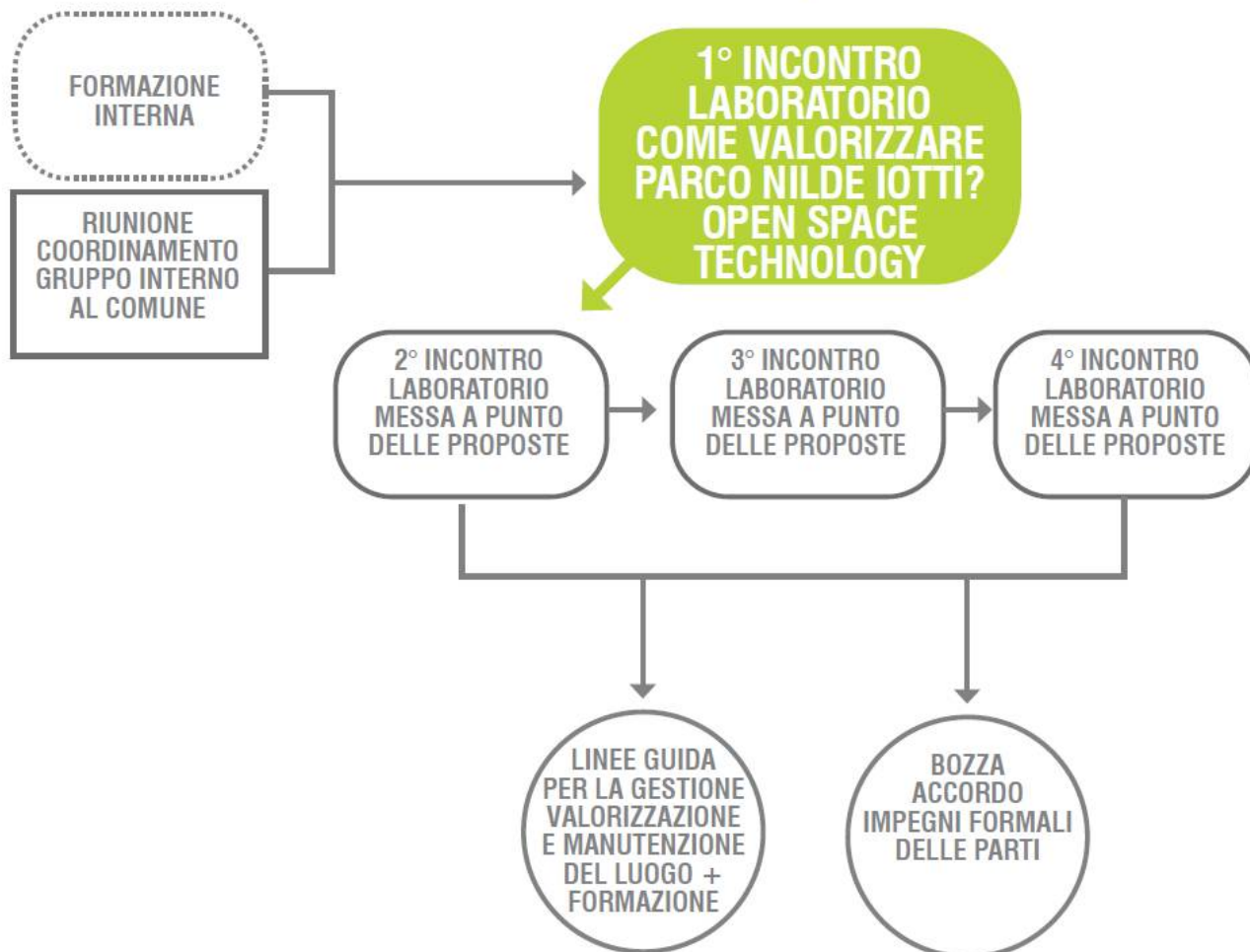


Il processo | fase 1 novembre, dicembre 2016



Il processo | fase 2 gennaio, febbraio 2017

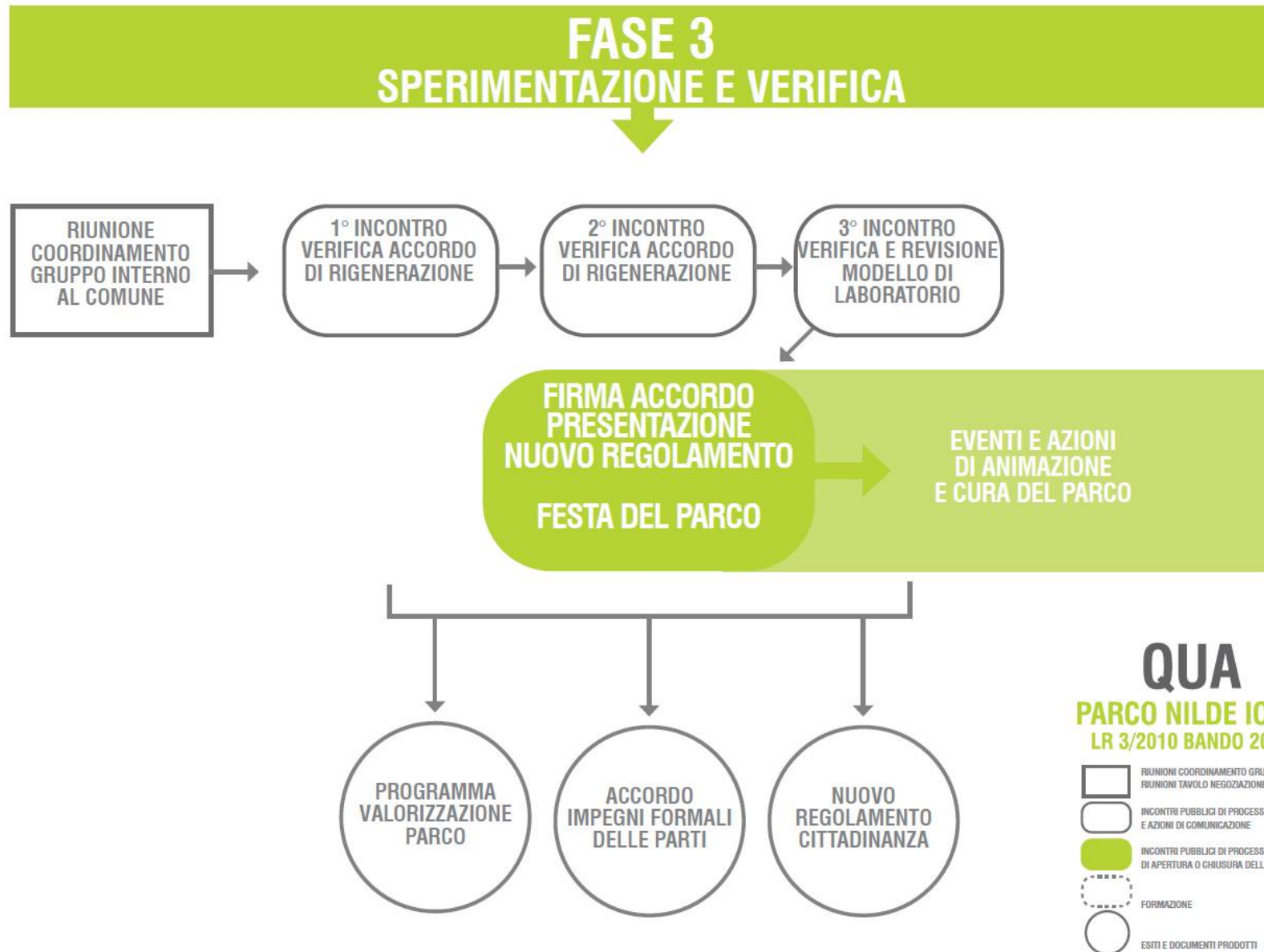
FASE 2 PROGETTAZIONE CONDIVISA



QUA
PARCO NILDE IOTTI
LR 3/2010 BANDO 2016



Il processo | fase 3 marzo, aprile 2017



I laboratori negli altri quartieri

aprile '16 - novembre '16

Pieve Modolena
e Carrozzone

Stanziati 6.000,00 €
come contributo
alla realizzazione
di azioni sul parco
Nilde Iotti

ottobre '16 – aprile '17

Laboratorio urbano
parco Nilde Iotti

Bando Rer, Legge 3 2010

aprile '17

Regina Pacis,
Bell'Albero -
Premuda, Orologio,
Roncina

Partenza laboratorio prevista
per primavera 2017